



Güne Başlarken

Günaydın. ABD ve Avrupa borsalarında dünkü zayıf kapanışların ardından, vadeli bu sabah belirgin şekilde pozitif bölgede. Bunun temelinde üç sebebi olduğunu düşünüyoruz: İlki, dün Amerika'da açıklanan zayıf tüketici güveni verisi sonrasında Fed'den faiz indirim beklentilerinin iki ay öne çekilmesi, ancak bu durumun kalıcı olmasını beklemiyoruz. İkincisi, ABD Temsilciler Meclisi'nde vergi indirimlerinin önünü açacak olan bütçe planının kabul edilmesi. Kurumlar vergisinde indirim konusu Donald Trump'ın başkanlık seçimleri öncesindeki en öne çıkan vaatlerinden biriydi. Bu tasarının yasallaşması ve kurumlar vergisinin düşürülmesi ABD borsalarını belirgin şekilde destekleyecektir. Üçüncü konu ise, Ukrayna ile ABD'nin nadir mineraller, petrol ve gaz gibi kaynakların paylaşımı konusunda anlaşması. Borsa İstanbul'da ise zayıf seyir devam ediyor. Ekonomi temelle gerekçeleri olduğunu düşünmediğimiz bu satış sürecinin uzun soluklu olmasını da beklemiyoruz. Fakat teknik anlamda 200 günlük üssel hareketli ortalama altında bir miktar daha gevşeme marjı oluşuyor. Bugün tepki arayışları olabilir, ancak BIST 100 endeksi 9.600 üzerine geri dönmediği sürece teknik görünüm zayıf kalmaya devam edecektir. Günün ajandası sakin, ABD'de akşam açıklanacak NVDA bilançosu bekleniyor. Ayrıca yarın ABD'de büyüme, Cuma günü ise Türkiye'de büyüme ve ABD çekirdek kişisel tüketim harcamaları takip edilecek. 5 yıl vadeli Türkiye CDS'leri 255 baz puandan güne başlıyor.

Ekonomik Takvim

- 18:00 | **ABD** | Yeni Konut Satışları (Ocak) |

PİYASALAR			
Yurtiçi	Kapanış	1 gün (%)	1 hafta (%)
BIST 100	9.451,58	-1,29	-4,69
BIST 30	10.545,82	-0,96	-4,54
BIST 50	8.397,35	-1,11	-4,72
BIST Tüm	11.031,60	-1,24	-3,71
BIST Banka	14.732,01	1,17	0,25
BIST Ulaştırma	36.410,47	-1,89	-5,61
BIST Sınai	11.954,49	-1,62	-4,28

Yurtdışı Endeksler	Son	1 gün (%)	1 hafta (%)
Nasdaq	19.026,39	-1,4%	-5,1%
Dax	22.410,27	-0,1%	-0,1%
Cac 40	8.051,07	-0,5%	-0,7%
FTSE 100	8.668,67	0,1%	0,3%

Hazine Tahvilleri	Son	Günlük D. (%)	YBB D. (%)
TR 10 Yıllık Tahvil	24,09	2,04	-4,54
GER 10 Yıllık Tahvil	2,46	-0,73	3,93
ABD 10 Yıllık Tahvil	4,33	0,67	-5,38
ITA 10 Yıllık Tahvil	3,53	-1,34	-0,06
FR 10 Yıllık Tahvil	3,16	-0,66	-1,03
UK 10 Yıllık Tahvil	4,61	-0,56	

Döviz	Son	Günlük D. (%)	YBB D. (%)
USDTRY	36,45	0,01	3,02
EURTRY	38,25	-0,30	4,30
GBPTRY	46,08	-0,33	4,10
BRENT (\$)	72,65	0,02	-2,73
XAUUSD (\$)	2915,70	0,10	11,14
XAGUSD (\$)	31,74	0,25	9,84
COPPER (\$)	4,69	4,00	17,39
XPTUSD (\$)	970,31	0,06	

GÜNLÜK TEKNİK ANALİZ BAZLI HİSSE ÖNERİLERİ

Hisse	ALIM Aralığı	SATIM Aralığı (TP)	Zarar KES (SL)
ISCTR	14.45 - 14.60	14.80 - 15.00	14.30
KCHOL	149.60 - 151.10	153.20 - 156.00	148.30
TCELL	103.80 - 105.00	106.40 - 108.30	103.00
İNDES	8.04 - 8.12	8.24 - 8.38	7.97

HAFTALIK TEKNİK ANALİZ BAZLI HİSSE ÖNERİLERİ

Hisse	ALIM Aralığı	SATIM Aralığı (TP)	Zarar KES (SL)
EKGYO	13.80 - 14.03	14.45 - 15.00	13.57
TCELL	105.20 - 106.90	110.00 - 114.00	103.40
TOASO	202.00 - 205.30	211.50 - 218.70	198.60
ECILC	44.04 - 44.76	46.10 - 47.70	43.28



Global Piyasalarda Öne Çıkanlar

Dün global piyasalarda riskten kaçınma eğilimi ön plana çıktı. Trump'ın gümrük tarifeleri ve ABD'de şubat ayında Ağustos 2021'den bu yana en sert düşüşünü gerçekleştirerek 104,1 seviyesinden 98,3 seviyesine inen Conference Board Tüketici Güven Endeksi verisi, risk iştahındaki bozulmada etkili oldu. ABD tahvilleri değer kazanırken, 10 yıllık tahvil faizi 10 baz puanın üzerinde düşüş kaydetti. Artan küresel belirsizlik ortamı ile yükselişini sürdüren VIX endeksi ise dün %2,4 primle 19,43 seviyesine tırmandı. Emtialarda sert değer kayıpları izlenirken, son günlerdeki rekorların ardından kâr realizasyonları ile gerileyen ons altın gün içerisinde 2.900\$ altına test etti. Petrol fiyatları ise %2'nin üzerinde değer kaybetti. Piyasalarda Fed'e ilişkin faiz indirim beklentileri temmuz ayına kadar öne çekildiği takip edilirken, diğer yandan ABD'den gelen verilerin enflasyon beklentilerindeki bozulmaya işaret ettiği görülüyor. Dolayısı ile Fed'e ilişkin bir miktar öne çekilen indirim beklentilerinin gelecek dönemde yeniden ilerleyen aylara ötelenebileceği ve getirilerdeki düşüşün kalıcı olmayacağı görüşündeyiz. Bugün yurt dışında TSİ 15:00'te ABD'de haftalık mortgage başvuruları ve TSİ 18:00'da açıklanacak olan ABD ocak ayı yeni konut satışları verileri izlenecek. Ayrıca, Richmond Fed Başkanı Barkin TSİ 16:30'da, Atlanta Fed Başkanı Bostic TSİ 20:00'de konuşacak.

Küresel Borsalar:

ABD borsaları dün karışık bir seyrle kapandı. Kapanışta Dow Jones endeksi %0,37 artarak 43.621,16 puana yükseldi. S&P 500 endeksi %0,47 azalışla 5.955,25 puana ve Nasdaq endeksi %1,35 kayıpla 19.026,39 puana düştü.

Avrupa borsaları dün kapanışta karışık bir seyir izledi. Gösterge endeks Stoxx Europe 600 %0,2 yükselişle 554,2 puandan kapanırken, İngiltere'de FTSE 100 endeksi %0,1 artışla 8.668,67 puana ve İtalya'da FTSE MIB 30 endeksi %0,63 primle 38.714,52 puana ulaştı. Fransa'da CAC 40 endeksi ise %0,49 düşüşle 8.051,07 puan ve Almanya'da DAX 40 endeksi %12e yakın kayıpla 22.410,27 puan oldu.

Bu sabah Asya piyasaları karışık bir seyir izliyor. Japonya'da Nikkei endeksi %1 kayıpla aralık ayı başından bu yana ilk kez 38.000 puanın altında işlem görürken, Hong Kong Hang Seng endeksi %2,5 ve Çin CSI 300 endeksi %0,1 primle seyreliyor. ABD ve Avrupa endeks vadeliilerinde ise alıcılı bir resim ön planda.

Tahvil Piyasaları:

Piyasalarda bozulan risk iştahı ile birlikte dün ABD tahvilleri değer kazanırken, getirilerde düşüş izlendi. Dün ABD Hazinesi'nin düzenlediği 70 milyar dolarlık 5 yıl vadeli tahvil ihalesinde gelen güçlü talep de tahvillerdeki yükseliş destekledi. Bu çerçevede ABD 10 yıllık tahvil faizi gün içerisinde %4,28 seviyesine doğru gerileyerek aralık ayından bu yana en düşük seviyelerini test etmesi sonrasında günü 10,6 baz puanlık güçlü bir düşüşle %4,2945 seviyesinden tamamladı. 5 yıllık tahvil faizi 10,6 baz puan inerek %4,1292 seviyesinden kapanırken, 2 yıllık tahvilin getirisi ise 8 baz puan kayıpla %4,10 seviyesi altına geriledi.

Almanya 10 yıllık tahvil faizi günü 2 baz puan düşüşle %2,4580 seviyesinden kapatırken, İtalya 10 yıllık tahvil faizi ise 3 baz puan kayıpla %3,5580'den kapandı. Fransa 10 yıllık tahvil faizi ise 3 baz puan gerileme ise %3,20 seviyesi altına indi.

Para Piyasaları:

Dolar endeksi günü %0,3 düşüşle 106,31 seviyesinden tamamlarken, EURUSD paritesi ise %0,4 yükselerek 1,0514 seviyesinden günü tamamladı.

USDJPY paritesi, ise günü %0,5 kayıpla 149 seviyesinin hemen üzerinde kapattı. GBPUSD paritesi ise %0,3 primle 1,2666 seviyesinden kapandı.

Emtia Piyasaları:

Son birkaç gündür etkili olan rekorların ardından dün kâr realizasyonları ile gerileyen ons altın, gün içerisinde 2.900\$ altına kadar gerilemesi sonrasında günü %1,3 kayıpla 2.915\$ civarında tamamladı. Gün içerisinde 31,30\$ seviyesi altına kadar inen gümüş ise, günü %1,9'luk ayıpla 31,74\$ seviyesinden tamamladı ve düşüşünü üçüncü güne taşıdı. Altın / gümüş rasyosu ise 91,25'ten 91,85'e çikti.

Emtiadaki sert değer kaybına dün petrol fiyatları da eşlik etti. Brent petrol günü %2,4'lük güçlü bir değer kaybı ile varil başına 73\$ seviyesinden tamamlarken, ham petrol ise %2,5 gerileyerek varil başına 69\$ seviyesi altına indi.

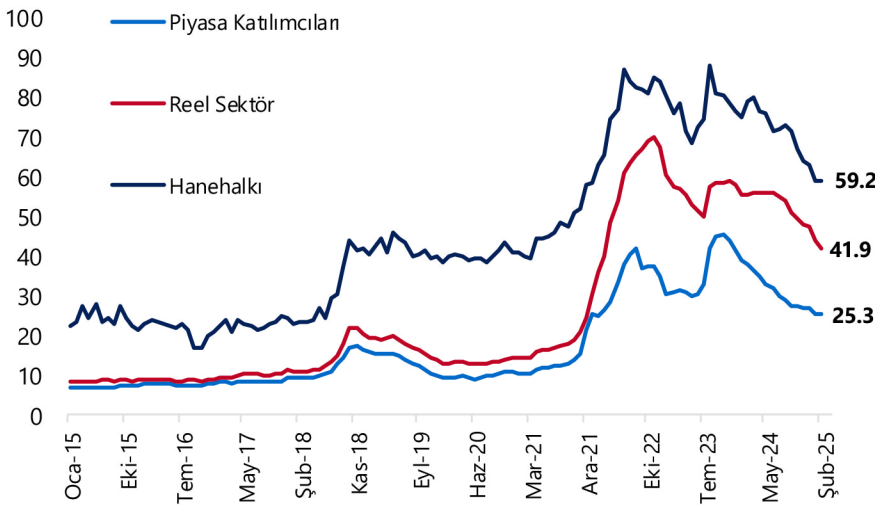
Ekonomi ve Politika Haberleri

Hanehalkının enflasyon beklentisi eylülünden bu yana ilk kez yükseldi

Şubat ayına ilişkin yayınlanan Sektörel Enflasyon Beklentileri anket sonuçlarına göre piyasa katılımcıları ve reel sektörün 12 ay sonrasına ilişkin enflasyon beklentileri, ocak ayında göre daha yavaş bir hızda olmak üzere gerilemeye devam ederken, hanehalkının enflasyon beklentisi ise eylül ayından bu yana ilk defa yükseliş gösterdi. Bu çerçevede, şubat anket sonuçlarına göre 12 ay sonrası yıllık enflasyon beklentileri; piyasa katılımcıları için 0,1 puan azalarak %25,3 seviyesine ve reel sektör için 1,9 puan azalarak %41,9 seviyesine gerilerken, hanehalkı için 0,4 puan artarak %59,2 seviyesine yükseldi.

- Hatırlanacağı üzere ocak anket sonuçlarında her üç kesimin de enflasyon beklentilerindeki gerileme önceki aya göre belirgin bir şekilde hızlanmıştı. Şubat ayında piyasa katılımcıları ve reel sektörün enflasyon beklentilerindeki düşüşün yavaşlaması ve hanehalkının beklentisindeki artışta, %5'in üzerinde gelerek tahminleri aşan ocak ayı enflasyonunun ve TCMB'nin yılsonu enflasyon tahminindeki yukarı yönlü revizyonun etkili olduğunu değerlendiriyoruz. Ocak ayı enflasyonunun beklentileri aşmasında ve TCMB'nin yıl sonu tahminlerini yukarı çekmesinde, sağlık muayene katılım paylarındaki artış önemli rol oynamıştı. Pazar günü resmi gazetede yayınlanan tebliğ ile muayene katılım paylarındaki artışın bir kısmında geriye dönük indirimle gidilmesinin ardından ise enflasyon beklentilerindeki gerilemenin mart ayında devamını bekliyoruz. Ancak bu noktada, reel sektör ve hanehalkı enflasyon beklentilerinde düşüş eğilimi izlense de, mevcut seviyelerin halen oldukça yüksek bir enflasyon düzeyini işaret ettiğini belirtmek gerekir.
- Kurum olarak 2025 yıl sonu enflasyon tahminimizi %28 seviyesinde korumakla birlikte, tahminimize yönelik risklerin yukarı yönlü olduğunu değerlendiriyoruz. 12 ay sonrasında (Şubat 2026) ilişkin enflasyon beklentimiz ise %25,2 ile piyasa katılımcılarına paralel bir seviyede bulunuyor.
- Şubat ayı enflasyon verileri 3 Mart Pazartesi günü açıklanacak. Şubat ayında TÜFE'nin aylık bazda %3,1 oranında artış göstermesini ve yıllık TÜFE'nin %42,1 seviyesinden %40,2 seviyesine gerilemesini bekliyoruz. Mart ayında ise yıllık TÜFE'de %39 seviyesi altına görmeyi bekliyoruz. Kurum olarak mart ayında 250 baz puan indirim beklemeye devam ediyoruz. Faiz indirimlerinin 2025 yılı genelinde süreceğini ve yıl sonunda politika faizinin %30 seviyesinde oluşacağını tahmin ediyoruz.

Sektörel Enflasyon Beklentileri (gelecek 12 ay, %)



Kaynak: TÜİK, TCMB,



Şirket ve Sektör Haberleri

ASELS - Aselsan, 4Ç24 finansal sonuçlarını piyasa beklentisinin %32 üzerinde 8.7 milyar TL net kar ile açıkladı. (Tacirler Yatırım: 6,415mn TL) Şirketin son çeyrek net karlılığı geçen yılın aynı dönemine göre %47 artış kaydederken, 2024 yılını yıllık bazda %45 artışla 15.3 milyar TL düzeyinde net karlılıkla kapatmayı başardı. Beklentimiz üzeri gerçekleşen son çeyrek net karlılıkta, yeni sözleşmelerin toplam bakiye siparişlere olan ve görece başarılı yönetilen maliyet kontrolünün etkilerini görüyoruz. Şirketin 4Ç24 net satışları piyasa beklentisi paralelinde yıllık bazda %12 artışla 55,7 milyar TL olarak gerçekleşti. Satışlardaki %12'lik iyileşmeye karşılık FAVÖK rakamı, yıllık bazda %55 artışla 14.9 milyar TL'ye ulaştı. (Tacirler Yatırım: 14,7 milyar TL) Böylece, 2023 yılında %21,8 FAVÖK marjına karşılık şirket, 2024 yılını %25,2 marjıyla 30.2 milyar TL düzeyinde operasyonel karlılıkla tamamladı. **Beklentimizin üzerinde gerçekleşen 4Ç24 finansal sonuçlarını olumlu olarak karşılıyoruz.** Şirket, 4Ç24 finansal sonuçlarının ardından 2025 yılına ilişkin beklentilerini de paylaştı. Buna göre, 2024 yılı toplamında reel olarak %13'lük hasılat artışına karşılık, 2025 yılında %10'un üzerinde konsolide gelirlerde artış beklentisi mevcut. Şirket, 2025 yılında konsolide kur farkından arındırılmış FAVÖK marjını %23'ün üzerinde beklemektedir. (2024: %25,2). 2024 yılını 20.6 milyar TL tutarında yatırım harcamasıyla kapatırken, 2025 yılında da benzer düzeyde beklentiler korundu. Araştırma kapsamımızda bulunan ASELS için pay başına 12 aylık hedef fiyatımı 107,60 TL.

BORSK: Bor Şeker, 4Ç24 finansal sonuçlarını 73 milyon TL net kar ile açıkladı. Açıklanan net kar, çeyreklik bazda %64, yıllık bazda ise %50 daraldı.

EGPRO: Ege Profil, 4Ç24 finansal sonuçlarını 174 milyon TL net kar ile açıkladı. Açıklanan net kar, çeyreklik bazda %5 daraldı. Enflasyon muhasebesinden kaynaklanan net parasal kayıp düzeltmesinin sınırlı kalması net karı destekledi.

HALKB (Hafif Pozitif): Banka, 4Ç24 finansal sonuçlarını piyasa beklentisi (3,65 milyar TL) üzerinde 3,88 milyar TL net kar ile açıkladı, 2024 yılının tamamında önceki seneye oranla %49 artışla 15,1 milyar TL net kar kaydedilmiş oldu. Bankanın 4. çeyrek net faiz gelirleri önceki çeyreğe göre %32 artarak 8,7 milyar TL oldu. 2024 yılının tamamında faiz gelirleri yıllık bazda %118 artışla 665 milyar TL olurken faiz giderleri %138 artışla 626 milyar TL oldu. Net kar / faiz geliri rasyosu geçen seneye göre hafif düşerek %2,27 seviyesinde gerçekleşti. Banka'nın net ücret komisyon gelirleri 39 milyar TL ve 2024 yılında net faaliyet karı geçen seneye oranla %28 artışla 8,5 milyar TL oldu. 2024 yılında bankanın net faiz geliri / krediler oranı %2,63 seviyesinde gerçekleşti. Bilançoya baktığımızda şirket özkaynaklarını 2024 yılında geçen seneye oranla %19 büyütmeyi başardı ve özkaynak karlılığı %0,58 seviyesinde gerçekleşti.

Yükselenler	Kapanış	Günlük (%)	Haftalık (%)
Akfen Yenilenebilir Ene	17,28	2,19	1,71
Akbank	66,15	2,08	1,61
İş Yatırım	39,32	1,55	-7,48
İş Bankası (C)	14,50	1,33	1,90
T. Vakıflar Bankası	25,32	1,28	0,08

Düşenler	Kapanış	Günlük (%)	Haftalık (%)
Smart Güneş Enerjisi T	38,16	-10,00	-5,50
Çelebi	1.908,00	-7,60	-14,44
Fenerbahçe	47,24	-5,90	-2,88
Konya Çimento	5.540,00	-5,86	-8,35
Doğuş Otomotiv	172,10	-5,44	-9,33

BIST 100 Para Girişi	Para Girişi (mnTL)	P.D. Oranı (%)
AKBNK	599,99	0,20%
YKBANK	204,78	0,17%
KCHOL	156,85	0,11%
GARAN	134,62	0,09%
ISCTR	125,12	0,04%

BIST 100 Para Çıkışı	Para Çıkışı (mnTL)	P.D. Oranı (%)
SAHOL	-238,72	1,53%
BIMAS	-207,63	0,25%
ASELS	-193,81	0,24%
TUPRS	-174,78	0,13%
PGSUS	-155,80	0,13%



Şirket ve Sektör Haberleri

HTTBT: Hitit Bilgisayar, 4Ç24 finansal sonuçlarını 3 Mart tarihinde açıklayacağını duyurdu.

HUBVC: Hub Girişim Sermayesi, %200 oranında bedelli sermaye artırımını ile çıkarılmış sermayesini 280 milyon TL'den 840 milyon TL'ye yükseltme kararı aldı.

İNDES: İndeks Bilgisayar, pay geri alım programının dün itibarıyla sonlandırıldığını açıkladı. Program kapsamında toplam 38,7 milyon adet pay hisse başına 5,66 TL ortalama fiyatla alındı.

INVEO: Inveo Holding, 4Ç24 finansal sonuçlarını 27 Şubat tarihinde açıklayacağını duyurdu.

LILAK: Lila Kağıt, temizlik kağıtları üretimi alanındaki modernizasyon yatırımları için yapılan 858,3 milyon TL tutarlı yatırım teşvik belgesi başvurusunun olumlu sonuçlandığını açıkladı.

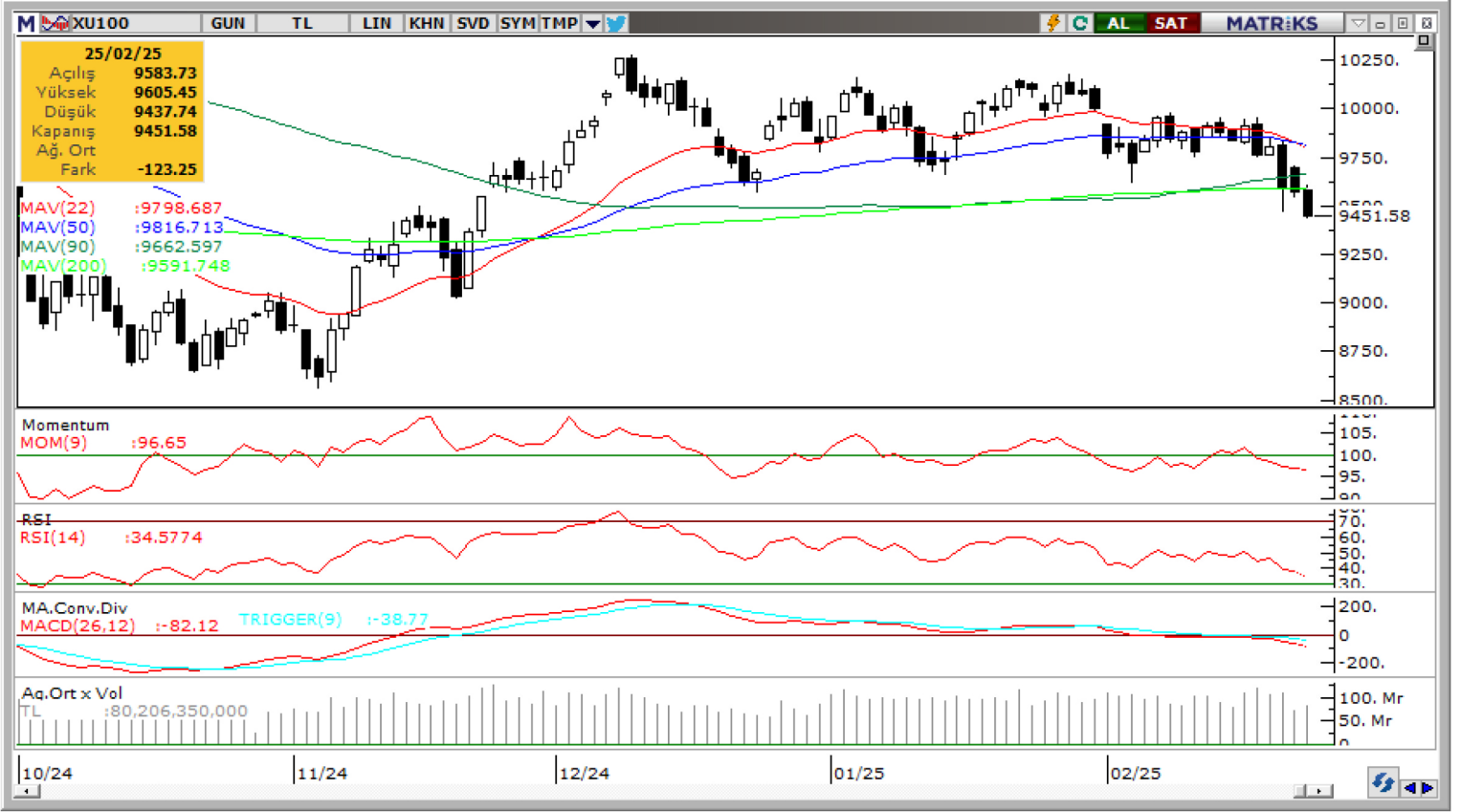
LYDYE: Lydia Yeşil Enerji, 4Ç24 finansal sonuçlarını 914 milyon TL net kar ile açıkladı. Açıklanan net kar, 1,23 milyar TL düzeyinde yatırım faaliyetlerinden elde edilen net gelir destekledi.

RNPOL: Rainbow Polikarbonat, Kayseri'deki Felahiye Arazi GES projesinin tamamlandığını ve üretime başladığını, Karpuzsekisi GES projesinin ise kabul aşamasında olduğunu duyurdu. Ayrıca, Yozgat Yerköy'de bulunan 3.000 kWe kapasiteli GES santralini devralarak şirketin elektrik ihtiyacını daha fazla karşılanması planlanmaktadır. Bu adımlar ile şirketin yenilenebilir enerji yatırımlarını genişleterek operasyonel maliyetleri azaltacaktır.

SUNTK: Sun Tekstil, Amerika merkezli Mintgrams Technologies ünvanlı yazılım şirketine 250 bin dolar tutarında yatırım yapılmasına karar verildiğini açıkladı.

TKFEN (Negatif): Tekfen Holding, bağlı ortaklığı Tekfen İnşaat'ın Rusya'da gaz boru hattı inşaat ve montaj işinin, yaşanan muhtelif olumsuzluklar nedeniyle beklenen zararın tamamının konsolide finansal tablolara dahil edildiği ve zararın tazminine yönelik yaklaşık 111,5 milyon dolar değerinde hak talebi için yargı yoluna başvurduğunu açıklamıştı. 25 Şubat tarihinde yapılan duruşmada, taleplerin reddedilmesine dair sözlü kararın açıklandığı, kararın bozulması talebiyle bir üst mahkemeye başvurulacağı açıklandı.

BIST 100 Teknik Analiz



Vade	Üssel H.O.	H.O. Kesişim	Trend Yönü	Trendin Gücü	En son	5 gün önce	20 gün önce
Kısa	5 günlük	5-22	Aşağı	Kuvvetlenen düşüş	9,613	9,829	9,845
Orta	22 günlük	22-50	Aşağı	Kuvvetlenen düşüş	9,799	9,880	9,933
Uzun	50 günlük	50-200	Aşağı	Kuvvetlenen düşüş	9,817	9,852	9,851

BIST-100	Destek 3	Destek 2	Destek 1	Kapanış	Pivot	Direnç 1	Direnç 2	Direnç 3
	9,260	9,340	9,420	9,452	9,498	9,550	9,620	9,800

İndikatör Yorum

Momentum (trendin ivmesini gösterir): 100 eşik değeri altında. Negatif.

MACD (orta vadeli trend göstergesi): MACD (26,12) satım bölgesinde yatay. Nötr.

RSI (trendin gücünü gösterir): RSI aşırı atım bölgesine yöneliyor. Negatif.

Hareketli Ortalamalar: BIST 100 endeksi 200-g üssel ho altında. Negatif.

FX Teknik Analiz

USD/TRY

Dün 36,60 üzerine çıkarak rekor tazeleyen kurda bu bölgeden tepki satışları izliyoruz. Kurdaki yükselişin görece ivmelenmesi ile birlikte TCMB'nin 14 – 21 Şubat haftasında 5 milyar doların üzerinde döviz sattığını hesaplıyoruz. Bu hafta da piyasaya döviz satışının sürdürdüğünü takip etmekle birlikte, kurda 36,60 bölgesinde oluşan geri çekilmelerin yakın vadede korunabileceği görüşündeyiz. Teknik göstergeler USDTRY'de kısa vade için 36,30 – 36,65 bandında bir hareketi işaret ediyor.



EUR/USD

Teknik göstergelerin ürettikleri sinyaller çerçevesinde paritede kısa vadede 1,0385 – 1,0530 bandında bir seyir öngörmeye devam ediyoruz. 100 günlük ortalamanın geçtiği 1,0530 seviyesi kısa vadeli önemli direnç konumunda yer alırken, yükseliş eğiliminin devamlılığı açısından bu ortalamanın aşılması önem arz ediyor. Bu ortalamanın aşılamaması durumunda 1,05 üzeri hareketler satış fırsatı sunmaya devam edebilir. Paritede 100 günlük ortalamanın geçtiği 1,0530, 1,0570 ve 1,06 direnç, 1,0485, 1,0440 ve 1,0385 seviyeleri ise destek konumunda.



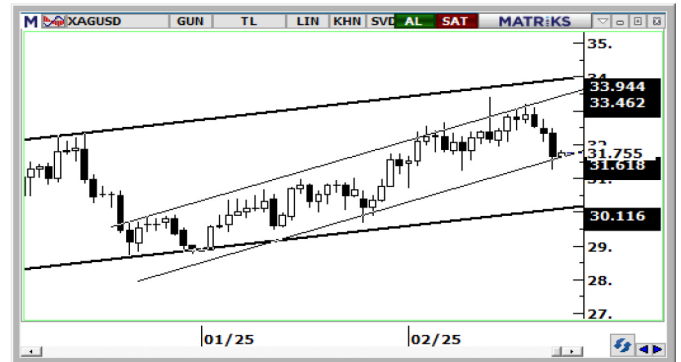
XAU/USD

Üst üste gelen rekorların ardından kâr realizasyonlarıyla gerileyen altında, teknik göstergelerin ürettikleri sinyaller doğrultusunda mevcut düşüşü düzeltme olarak okuyoruz ve yükseliş eğiliminde bozulma beklemiyoruz. Teknik göstergeler, düşüş hareketlerinin alım fırsatı yaratabileceğini işaret ediyor. Ons altının 2.875\$ desteği üzerinde kalması, yeniden 2.950\$ üzerinin test edilmesi için potansiyel oluşturabilir. Kısa vadeli görünümde 2.900\$, 2.875\$ ve 2.850\$ seviyeleri destek, 2.923\$, 2.940\$ ve tarihi zirve bölgesi olan 2.955\$ direnç konumunda.



XAG/USD

Dün düşüşünü 32\$ altına taşıyan gümüşte, genel yükseliş eğiliminde bir bozulma görmüyor ve yukarı yönlü beklentimizi sürdürüyoruz. Teknik görünüm çerçevesinde kısa vadede 30\$ – 34\$ bandında hareket etmesini beklediğimiz gümüşte, trend ve momentum göstergeleri geri çekilmelerin alım fırsatı olarak sınırlı kalabileceğine işaret ediyor. Gümüşte 31,50\$, 100 günlük ortalamanın geçtiği 31,23\$ ve 50 günlük ortalamanın geçtiği 30,85\$ seviyeleri destek, 31,85\$, 32,20\$ ve 32,52\$ direnç konumunda.





BİST-100 endeksine dahil hisse senetleri için tahmini işlem aralıkları

	Son Fiyat	Destek 3	Destek 2	Destek 1	Pivot	Direnç 1	Direnç 2	Direnç 3
AEFES	161.50	157.17	159.23	160.37	162.43	163.57	165.63	166.77
AGHOL	301.25	294.08	297.42	299.33	302.67	304.58	307.92	309.83
AGROT	8.93	8.44	8.68	8.81	9.05	9.18	9.42	9.55
AKBNK	66.15	63.05	63.75	64.95	65.65	66.85	67.55	68.75
AKFYE	17.28	16.30	16.53	16.91	17.14	17.52	17.75	18.13
AKSA	12.84	12.19	12.49	12.66	12.96	13.13	13.43	13.60
AKSEN	35.56	33.53	34.27	34.91	35.65	36.29	37.03	37.67
ALARK	75.80	72.70	74.20	75.00	76.50	77.30	78.80	79.60
ALFAS	54.05	50.52	52.28	53.17	54.93	55.82	57.58	58.47
ALTNY	67.05	64.58	65.82	66.43	67.67	68.28	69.52	70.13
ANHYT	99.00	93.27	95.93	97.47	100.13	101.67	104.33	105.87
ANSGR	109.40	102.53	104.87	107.13	109.47	111.73	114.07	116.33
ARCLK	122.20	118.43	120.27	121.23	123.07	124.03	125.87	126.83
ARDYZ	29.58	27.69	28.63	29.11	30.05	30.53	31.47	31.95
ASELS	81.00	75.62	78.13	79.57	82.08	83.52	86.03	87.47
ASTOR	106.20	101.50	103.40	104.80	106.70	108.10	110.00	111.40
BERA	16.65	15.40	16.01	16.33	16.94	17.26	17.87	18.19
BIMAS	504.50	484.33	494.17	499.33	509.17	514.33	524.17	529.33
BRSAN	350.00	324.92	337.33	343.67	356.08	362.42	374.83	381.17
BRYAT	1704.00	1,622.67	1,663.33	1,683.67	1,724.33	1,744.67	1,785.33	1,805.67
BSOKE	12.50	12.07	12.28	12.39	12.60	12.71	12.92	13.03
BTCIM	4.01	3.73	3.83	3.92	4.02	4.11	4.21	4.30
CANTE	1.38	1.31	1.35	1.36	1.40	1.41	1.45	1.46
CCOLA	50.70	48.20	48.94	49.82	50.56	51.44	52.18	53.06
CIMSA	45.48	43.59	44.45	44.97	45.83	46.35	47.21	47.73
CLEBI	1908.00	1,677.00	1,788.00	1,848.00	1,959.00	2,019.00	2,130.00	2,190.00
CVKMD	9.43	8.78	9.09	9.26	9.57	9.74	10.05	10.22
CWENE	16.89	15.59	16.16	16.53	17.10	17.47	18.04	18.41
DOAS	172.10	157.73	164.57	168.33	175.17	178.93	185.77	189.53
DOHOL	12.93	12.32	12.62	12.77	13.07	13.22	13.52	13.67
ECILC	43.84	42.87	43.31	43.57	44.01	44.27	44.71	44.97
EGEEN	8805.00	8,416.67	8,608.33	8,706.67	8,898.33	8,996.67	9,188.33	9,286.67
EKGYO	13.46	13.05	13.20	13.33	13.48	13.61	13.76	13.89
ENERY	224.00	217.30	219.60	221.80	224.10	226.30	228.60	230.80
ENJSA	57.50	54.88	55.87	56.68	57.67	58.48	59.47	60.28
ENKAI	47.92	44.81	46.31	47.11	48.61	49.41	50.91	51.71
EREGL	21.86	21.43	21.65	21.75	21.97	22.07	22.29	22.39
EUPWR	31.96	29.67	30.71	31.33	32.37	32.99	34.03	34.65
FENER	47.24	45.23	46.01	46.63	47.41	48.03	48.81	49.43
FROTO	888.50	864.50	874.50	881.50	891.50	898.50	908.50	915.50
GARAN	126.00	121.17	122.73	124.37	125.93	127.57	129.13	130.77
GESAN	45.78	42.85	44.31	45.05	46.51	47.25	48.71	49.45
GOLTS	377.50	362.58	369.67	373.58	380.67	384.58	391.67	395.58
GUBRF	266.25	252.33	258.42	262.33	268.42	272.33	278.42	282.33
HALKB	19.14	18.03	18.41	18.78	19.16	19.53	19.91	20.28
HEKTS	3.34	3.23	3.28	3.31	3.36	3.39	3.44	3.47
IEYHO	9.65	9.30	9.44	9.55	9.69	9.80	9.94	10.05
ISCTR	14.50	13.94	14.12	14.31	14.49	14.68	14.86	15.05
ISMEN	39.32	37.45	37.89	38.61	39.05	39.77	40.21	40.93
KARSN	10.05	9.48	9.76	9.91	10.19	10.34	10.62	10.77



BİST-100 endeksine dahil hisse senetleri için tahmini işlem aralıkları

	Son Fiyat	Destek 3	Destek 2	Destek 1	Pivot	Direnç 1	Direnç 2	Direnç 3
KCAER	10.00	9.59	9.79	9.89	10.09	10.19	10.39	10.49
KCHOL	150.10	146.90	148.50	149.30	150.90	151.70	153.30	154.10
KLSE	31.32	30.16	30.56	30.94	31.34	31.72	32.12	32.50
KONTR	31.14	29.97	30.51	30.83	31.37	31.69	32.23	32.55
KONYA	5540.00	5,030.00	5,270.00	5,405.00	5,645.00	5,780.00	6,020.00	6,155.00
KOZAA	69.10	66.23	67.67	68.38	69.82	70.53	71.97	72.68
KOZAL	23.26	22.49	22.83	23.05	23.39	23.61	23.95	24.17
KRDMD	26.42	25.23	25.81	26.11	26.69	26.99	27.57	27.87
LIDER	144.40	138.40	141.40	142.90	145.90	147.40	150.40	151.90
MAGEN	26.66	25.19	25.93	26.29	27.03	27.39	28.13	28.49
MAVI	65.50	61.43	63.47	64.48	66.52	67.53	69.57	70.58
MGROS	554.50	532.17	542.83	548.67	559.33	565.17	575.83	581.67
MIATK	31.52	29.38	30.44	30.98	32.04	32.58	33.64	34.18
MPARK	347.00	324.00	335.50	341.25	352.75	358.50	370.00	375.75
NTHOL	42.68	40.24	41.36	42.02	43.14	43.80	44.92	45.58
ODAS	5.25	5.04	5.12	5.19	5.27	5.34	5.42	5.49
OTKAR	390.75	370.50	376.25	383.50	389.25	396.50	402.25	409.50
OYAKC	27.12	25.74	26.24	26.68	27.18	27.62	28.12	28.56
PASEU	34.36	32.02	32.96	33.66	34.60	35.30	36.24	36.94
PETKM	16.39	15.89	16.12	16.26	16.49	16.63	16.86	17.00
PGSUS	232.10	218.57	225.03	228.57	235.03	238.57	245.03	248.57
REEDR	12.34	11.50	11.90	12.12	12.52	12.74	13.14	13.36
SAHOL	92.80	87.22	89.93	91.37	94.08	95.52	98.23	99.67
SASA	3.47	3.34	3.40	3.43	3.49	3.52	3.58	3.61
SDTTR	179.10	169.77	174.43	176.77	181.43	183.77	188.43	190.77
SELEC	63.25	58.55	60.45	61.85	63.75	65.15	67.05	68.45
SISE	35.76	35.07	35.39	35.57	35.89	36.07	36.39	36.57
SKBNK	3.70	3.60	3.63	3.67	3.70	3.74	3.77	3.81
SMRTG	38.16	33.33	35.75	36.95	39.37	40.57	42.99	44.19
SOKM	37.30	35.65	36.39	36.85	37.59	38.05	38.79	39.25
TABGD	157.20	151.27	154.13	155.67	158.53	160.07	162.93	164.47
TAVHL	240.00	228.50	234.00	237.00	242.50	245.50	251.00	254.00
TCELL	104.20	101.00	101.80	103.00	103.80	105.00	105.80	107.00
THYAO	304.75	294.92	299.58	302.17	306.83	309.42	314.08	316.67
TKFEN	69.00	66.57	67.43	68.22	69.08	69.87	70.73	71.52
TMSN	103.10	97.43	100.17	101.63	104.37	105.83	108.57	110.03
TOASO	197.80	187.93	192.47	195.13	199.67	202.33	206.87	209.53
TSKB	12.06	11.82	11.91	11.98	12.07	12.14	12.23	12.30
TSPOR	0.98	0.94	0.96	0.97	0.99	1.00	1.02	1.03
TTKOM	48.16	45.57	46.41	47.29	48.13	49.01	49.85	50.73
TTRAK	640.00	617.17	628.33	634.17	645.33	651.17	662.33	668.17
TUKAS	1.89	1.81	1.85	1.87	1.91	1.93	1.97	1.99
TUPRS	123.50	119.13	121.17	122.33	124.37	125.53	127.57	128.73
TURSG	16.60	15.48	16.00	16.30	16.82	17.12	17.64	17.94
ULKER	111.00	108.40	109.20	110.10	110.90	111.80	112.60	113.50
VAKBN	25.32	24.07	24.49	24.91	25.33	25.75	26.17	26.59
VESTL	56.55	53.95	55.15	55.85	57.05	57.75	58.95	59.65
YEOTK	48.06	44.37	45.75	46.91	48.29	49.45	50.83	51.99
YKBNK	28.40	27.74	28.00	28.20	28.46	28.66	28.92	29.12
ZOREN	3.70	3.57	3.63	3.66	3.72	3.75	3.81	3.84



Dip Zirve Analizi (BİST-50 endeksine dahil hisse senetleri için)

Hisse Senedi	Son Fiyat (TL)	52 hafta		Yılbaşından beri		Dipten uzaklık		Zirveye yakınlık		Dipten uzaklık sıralaması		Zirveye yakınlık sıralaması	
		En düşük	En Yüksek	En düşük	En Yüksek	52 hafta	YBB	52 hafta	YBB	52 hafta	YBB	52 hafta	YBB
AEFES	161.50	134.96	304.75	155.80	191.60	%20	%4	%89	%19	27.00	34.00	11.00	22.00
AKBNK	66.15	36.42	70.75	61.60	69.90	%82	%7	%7	%6	46.00	39.00	49.00	47.00
ALARK	75.80	75.70	144.22	75.70	97.70	%0	%0	%90	%29	4.00	5.00	9.00	5.00
ARCLK	122.20	122.10	196.10	122.10	147.10	%0	%0	%60	%20	3.00	4.00	19.00	19.00
ASELS	81.00	51.47	90.60	72.20	90.60	%57	%12	%12	%12	39.00	46.00	41.00	35.00
ASTOR	106.20	65.15	134.05	104.00	130.60	%63	%2	%26	%23	42.00	29.00	29.00	15.00
BIMAS	504.50	335.65	620.95	500.50	581.00	%50	%1	%23	%15	36.00	18.00	32.00	26.00
BRSAN	350.00	348.25	784.00	349.75	445.50	%1	%0	%124	%27	11.00	3.00	4.00	8.00
CCOLA	50.70	42.94	83.82	49.68	62.90	%18	%2	%65	%24	25.00	28.00	18.00	14.00
CIMSA	45.48	28.50	57.40	44.62	57.40	%60	%2	%26	%26	40.00	26.00	30.00	10.00
DOAS	172.10	171.40	356.24	171.40	207.70	%0	%0	%107	%21	9.00	13.00	8.00	18.00
DOHOL	12.93	12.34	17.77	12.85	15.15	%5	%1	%37	%17	19.00	16.00	26.00	24.00
EKGYO	13.46	8.41	15.37	13.35	15.37	%60	%1	%14	%14	41.00	19.00	39.00	28.00
ENJSA	57.50	52.20	71.80	56.85	64.40	%10	%1	%25	%12	21.00	21.00	31.00	34.00
ENKAI	47.92	32.34	57.20	46.52	54.20	%48	%3	%19	%13	34.00	33.00	38.00	32.00
EREGL	21.86	18.88	30.13	21.48	24.94	%16	%2	%38	%14	24.00	25.00	25.00	29.00
FROTO	888.50	843.02	1231.50	879.00	967.00	%5	%1	%39	%9	20.00	20.00	24.00	41.00
GARAN	126.00	56.04	139.20	120.10	139.20	%125	%5	%10	%10	50.00	36.00	44.00	39.00
GUBRF	266.25	130.50	294.75	254.25	294.75	%104	%5	%11	%11	49.00	35.00	43.00	38.00
HALKB	19.14	12.87	20.86	16.15	20.86	%49	%19	%9	%9	35.00	49.00	45.00	40.00
HEKTS	3.34	3.33	7.33	3.33	4.30	%0	%0	%119	%29	7.00	10.00	5.00	6.00
ISCTR	14.50	9.55	17.77	13.36	14.95	%52	%9	%23	%3	38.00	41.00	34.00	50.00
KCHOL	150.10	147.10	270.75	147.10	188.70	%2	%2	%80	%26	15.00	27.00	14.00	12.00
KONTR	31.14	31.06	97.10	31.06	40.22	%0	%0	%212	%29	6.00	9.00	2.00	4.00
KOZAL	23.26	18.47	29.60	21.54	26.06	%26	%8	%27	%12	29.00	40.00	28.00	33.00
KRDMD	26.42	21.02	33.88	25.06	29.34	%26	%5	%28	%11	28.00	37.00	27.00	36.00
MAVI	65.50	65.50	137.00	65.50	89.95	%0	%0	%109	%37	1.00	1.00	6.00	2.00
MGROS	554.50	394.48	600.00	523.50	600.00	%41	%6	%8	%8	31.00	38.00	47.00	42.00
MIATK	31.52	31.50	84.40	31.50	44.18	%0	%0	%168	%40	2.00	2.00	3.00	1.00
ODAS	5.25	5.18	10.92	5.18	6.64	%1	%1	%108	%26	14.00	22.00	7.00	9.00
OYAKC	27.12	13.72	28.28	22.66	28.28	%98	%20	%4	%4	48.00	50.00	50.00	49.00
PETKM	16.39	16.00	26.20	16.00	19.59	%2	%2	%60	%20	16.00	30.00	20.00	21.00
PGSUS	232.10	158.05	260.00	208.00	249.10	%47	%12	%12	%7	33.00	44.00	40.00	44.00
REEDR	12.34	12.30	79.50	12.30	15.37	%0	%0	%544	%25	8.00	11.00	1.00	13.00
SAHOL	92.80	72.41	111.00	92.65	105.50	%28	%0	%20	%14	30.00	6.00	37.00	30.00
SASA	3.47	3.38	6.48	3.38	4.44	%3	%3	%87	%28	17.00	32.00	13.00	7.00
SISE	35.76	35.50	55.64	35.50	43.00	%1	%1	%56	%20	13.00	17.00	21.00	20.00
SOKM	37.30	37.14	66.65	37.14	42.24	%0	%0	%79	%13	10.00	14.00	16.00	31.00
TAVHL	240.00	159.50	294.75	239.50	290.25	%50	%0	%23	%21	37.00	7.00	33.00	17.00
TCELL	104.20	59.10	111.81	90.95	109.50	%76	%15	%7	%5	44.00	47.00	48.00	48.00
THYAO	304.75	257.50	332.00	278.75	327.00	%18	%9	%9	%7	26.00	42.00	46.00	45.00
TKFEN	69.00	38.14	84.30	58.65	74.25	%81	%18	%22	%8	45.00	48.00	35.00	43.00
TOASO	197.80	179.50	353.75	195.00	230.20	%10	%1	%79	%16	22.00	23.00	15.00	25.00
TTKOM	48.16	28.64	57.80	43.14	51.60	%68	%12	%20	%7	43.00	45.00	36.00	46.00
TUPRS	123.50	123.20	189.77	123.20	150.60	%0	%0	%54	%22	5.00	8.00	22.00	16.00
ULKER	111.00	97.70	188.70	109.30	127.00	%14	%2	%70	%14	23.00	24.00	17.00	27.00
VAKBN	25.32	13.18	28.08	22.84	28.08	%92	%11	%11	%11	47.00	43.00	42.00	37.00
VESTL	56.55	54.10	107.30	56.35	73.15	%5	%0	%90	%29	18.00	12.00	10.00	3.00
YKBNK	28.40	19.97	39.46	27.72	33.58	%42	%2	%39	%18	32.00	31.00	23.00	23.00
ZOREN	3.70	3.68	6.94	3.68	4.66	%1	%1	%88	%26	12.00	15.00	12.00	11.00

YBB: Yılbaşından bugüne



Uyarı Notu

Bu raporda yer alan yatırım bilgi, yorum ve tavsiyeleri, yorum ve tavsiyede bulunanların kişisel görüşlerine dayanmakta olup finansal bilgi ve genel yatırım tavsiyesi kapsamında hazırlanmıştır ve hiçbir şekilde yatırım danışmanlığı kapsamında değildir. Yatırım danışmanlığı hizmeti; yetkili kuruluşlar tarafından kişilerin risk ve getiri tercihleri dikkate alınarak kişiye özel sunulmaktadır. Burada yer alan yorum ve tavsiyeler ise genel niteliktedir. Bu tavsiyeler, mali durumunuz ile risk ve getiri tercihlerinize uygun olmayabilir. Bu nedenle, sadece burada yer alan bilgilere dayanarak yatırım kararı verilmesi beklentilerinize uygun sonuçlar doğurmayabilir.

Bu rapor herhangi bir sürede belirli bir getirinin sağlanacağına dair bir taahhüt içermemekte olup, zaman içerisinde piyasa koşullarında meydana gelen değişiklikler nedeniyle yorum ve tavsiyelerde değişiklikler söz konusu olabilir. Bu raporda bahsedilen yatırım araçlarının fiyatları ve değerleri yatırımcıların menfaatlerine aykırı olarak hareket edebilir ve netice itibarıyla yatırımcılar anaparalarını kaybetme riski ile karşı karşıya kalabilirler. Bu raporda yer alan geçmiş performans verileri gelecekte elde edilecek sonuçların bir garantisi olarak kabul edilemez.

