



## Güne Başlarken

Günaydın. Küresel piyasalarda karışık bir görünüm var. ABD'de Trump'ın bu sabaha karşı Kongre'ye yaptığı bir buçuk saatlik konuşması gündemi üst dereceden meşgul ederken, ülkede ilk çeyrek büyümesine dair Atlanta Fed'in %2,8 daralma tahmini paylaşması çok dikkat çekiyor. Son iki haftada %5 - 10 arası geri çekilen ABD borsalarında zayıflık devam ederken endekslerin de 200 günlük ortalamalara geldiğini görüyoruz. Avrupa'da ise AB ülkelerine 150 milyar EUR kredi, savunma için dört yılda ilave 650 milyar EUR kaynak, Almanya'da ulaşım, enerji, konut gibi alanlara 500 milyar EUR yatırım amaçlı altyapı fonu gibi konuların gündeme gelmesi dün ABD'ye paralel satış gören Avrupa borsalarına bu sabah alım getiriyor. Asya'da da, Çin'in tüm ABD hamlelerine karşın bu yıl için %5 büyüme hedefi koyması bölge borsalarına alım getiriyor. Borsa İstanbul'da yurt dışının bu karışık görünümüne karşın pozitif açılış bekliyoruz. BIST 100 endeksi 9.800 desteği üzerinde kaldığı sürece 9.950 ve 10.030 dirençleri kısa vadeli hedef olarak izlenebilir. Günün ajandasında PMI hizmet verileri ile Avrupa'da enflasyon, ABD'de istihdam ve tüketim odaklı veriler izlenecek. 5 yıl vadeli Türkiye CDS'leri güne 257 baz puandan başlıyor.

## Ekonomik Takvim

- 12:00 | **Euro Bölgesi** | PMI (Şubat) |
- 13:00 | **Euro Bölgesi** | Üretici Fiyat Endeksi (Ocak) |
- 16:15 | **ABD** | ADP Özel Sektör İstihdam (Şubat) |
- 17:45 | **ABD** | PMI (Şubat) |

### PIYASALAR

Yurtiçi	Kapanış	1 gün (%)	1 hafta (%)
BIST 100	9.898,01	-0,13	4,72
BIST 30	11.122,40	0,01	5,47
BIST 50	8.828,31	-0,11	5,13
BIST Tüm	11.450,29	-0,26	3,80
BIST Banka	16.053,08	-0,45	8,97
BIST Ulaştırma	37.867,41	0,64	4,00
BIST Sınai	12.050,01	-1,22	0,80

### Yurtdışı Endeksler

Son	1 gün (%)	1 hafta (%)	
Nasdaq	18.285,16	-0,4%	-4,1%
Dax	22.326,81	-3,5%	-2,1%
Cac 40	8.047,92	-1,9%	-1,2%
FTSE 100	8.759,00	-1,3%	0,3%

### Hazine Tahvilleri

Son	Günlük D. (%)	YBB D. (%)	
TR 10 Yıllık Tahvil	24,23	2,97	-4,00
GER 10 Yıllık Tahvil	2,47	-0,96	4,22
ABD 10 Yıllık Tahvil	4,24	-0,19	-7,34
ITA 10 Yıllık Tahvil	3,61	0,22	2,29
FR 10 Yıllık Tahvil	3,17	-0,28	-0,75
UK 10 Yıllık Tahvil	4,61	-0,56	0,00

### Döviz

Son	Günlük D. (%)	YBB D. (%)	
USDTRY	36,45	0,04	3,02
EURTRY	38,73	0,10	5,61
GBPTRY	46,64	0,02	5,36
BRENT (\$)	70,66	-0,43	-5,40
XAUUSD (\$)	2912,77	-0,16	11,03
XAGUSD (\$)	32,01	0,47	10,78
COPPER (\$)	4,58	1,38	14,82
XPTUSD (\$)	964,30	0,08	

### GÜNLÜK TEKNİK ANALİZ BAZLI HİSSE ÖNERİLERİ

Hisse	ALIM Aralığı	SATIM Aralığı (TP)	Zarar KES (SL)
THYAO	316.00 - 319.75	324.25 - 330.00	313.50
TCELL	101.10 - 102.30	103.80 - 105.60	100.30
ULKER	114.00 - 115.40	117.10 - 119.10	113.20
ENJSA	62.25 - 63.00	63.90 - 65.00	61.75

### HAFTALIK TEKNİK ANALİZ BAZLI HİSSE ÖNERİLERİ

Hisse	ALIM Aralığı	SATIM Aralığı (TP)	Zarar KES (SL)
GARAN	128.00 - 129.90	133.70 - 138.30	125.70
CCOLA	52.95 - 53.75	55.35 - 57.20	52.00
TAVHL	248.00 - 251.50	259.25 - 268.00	243.50
TABGD	161.60 - 164.00	168.90 - 174.60	158.70



## Global Piyasalarda Öne Çıkanlar

Dün küresel piyasalarda dolar endeksinde hızlanan düşüş eğilimi fiyatlamalarda etkili oldu. ABD'den son dönemde gelen verilerin zayıflayan aktiviteye işaret etmesi, Atlanta Fed'in GDP Now tahmininin ilk çeyrek için daralma sinyali vermesi ve büyük yatırım kuruluşlarından doların güvenli liman görünümünü kaybettiğine dair gelen analizler dolar endeksindeki düşüşün nedenleri arasında yer alırken, Fed'in faiz indirimine ilişkin piyasa fiyatlaması haziran ayına kadar öne çekildi. Bununla birlikte dolar endeksi dün 105,55'e kadar inerken, EURUSD paritesi 1,06 üzerine tırmandı. ABD tahvil faizleri gün içerisinde ekim ayından bu yana en düşük seviyelere inmelerinin ardından akşam saatlerinde toparlanarak artıya geçti. ABD ve Avrupa borsaları günü eksiye tamamlarken, S&P 500 endeksi opsiyonlarından yola çıkarak endeksteki oynaklığa ilişkin piyasa beklentilerini gösteren ve korku endeksi olarak da bilinen VIX endeksinin, aralık ayından bu yana ilk defa 25'i aştığı dikkat çekti. Bu sabah, Japonya ve Çin'den gelen olumlu PMI verilerinin ardından Asya'da alımlar hakim. ABD vadeliileri artıda seyrederken, Avrupa vadeliilerinde karışık bir resim ön planda. Bugün yurt dışında yoğun bir veri takvimi bizi bekliyor. Almanya (TSİ 11:55), Euro Bölgesi (TSİ 12:00) ve ABD'den (TSİ 17:45) gelecek olan şubat nihai hizmet & bileşik PMI verileri, Euro Bölgesi ocak aylık ÜFE (TSİ 13:00) verileri ve ABD'de; TSİ 16:15'te açıklanacak olan ADP özel sektör istihdam değişimi, TSİ 18:00'de açıklanacak olan ocak fabrika siparişleri & dayanıklı mal siparişleri & ISM hizmet endeksi ve TSİ 22:00'da açıklanacak olan Fed Bej Kitap raporu takip edilecek.

### Küresel Borsalar:

ABD borsaları, Trump yönetiminin Meksika, Kanada ve Çin'e uyguladığı tarifelerle artan küresel ticaret geriliminin etkisiyle günü düşüşle tamamladı. Kapanışta Dow Jones endeksi, 600 puanın üzerinde değer kaybetti ve %1,55 azalarak 42.521,66 puana geriledi. S&P 500 endeksi %1,22 azalışla 5.778,18 puana ve Nasdaq endeksi %0,35 kayıpla 18.285,16 puana indi.

Avrupa borsalarında, küresel ticaret savaşı endişeleri dün sert düşüşleri beraberinde getirdi. Stoxx Europe 600 endeksi %2,14 düşüşle 551,07 puandan kapandı. Fransa'da CAC 40 endeksi %1,85 kayıpla 8.047,92 puan, İngiltere'de FTSE 100 endeksi %1,27'lik düşüşle 8.759 seviyesine ve İtalya'da FTSE MIB 30 endeksi %3,41 değer kaybederek 37.736,16 puana indi. Almanya'da ise DAX 40 endeksi %3,54 düşerek 22.326,81 seviyesinden kapandı ve Mayıs 2020'den bu yana en yüksek günlük düşüşünü kaydetti.

Asya seansında Çin ve Japonya'dan gelen şubat PMI verileri önceki döneme göre yükseliş kaydederken, verilerin ardından Asya piyasalarında alımlar izleniyor. Japonya'da Nikkei endeksi %0,7, Hong Kong Hang Seng endeksi %1,7 ve Çin CSI 300 endeksi %0,3 primle işlem görüyor. ABD vadeliileri artıda seyrederken, Avrupa vadeliilerinde karışık bir resim ön planda.

### Tahvil Piyasaları:

ABD 10 yıllık tahvil faizi dün %4,1040'a kadar inerek ekim ayından bu yana en düşük seviyesini test etmesinin ardından günü 9 baz puana yakın yükselişle %4,24 üzerinde günü tamamladı. 5 yıllık tahvil faizi 8,4 baz puan artarak %4,0453, 2 yıllık tahvil faizi ise 4 baz puan yükselişle %3,99 seviyesinden günü kapattı.

Almanya 10 yıllık tahvil faizi günü %2,4950 seviyesinden yatay kapatırken, İtalya 10 yıllık tahvil faizi ise 2,4 baz puan artarak %3,6240 seviyesinden günü tamamladı. Fransa'da ise 10 yıllık tahvilin getirisi 1,4 baz puan artarak %3,2290 seviyesine çıktı.

### Para Piyasaları:

Dolar endeksi gün içerisinde 105,55'e doğru gerilemesinin ardından günü %1'e yakın düşüşle 105,74 seviyesinden tamamladı. EURUSD paritesi ise %1,3 primle 1,06 üzerinde günü kapattı.

USDJPY günü %0,2 primle 149,79, GBPUSD paritesi ise %0,7 yükselişle 1,2795 seviyesinde günü tamamladı.

### Emtia Piyasaları:

Dün 2.930\$ seviyesine doğru yükselen ons altın, günü %0,9 primle 2.917,89\$ seviyesinden kapattı. Gümüş fiyatları %1'e yakın yükselişle 31,98\$ seviyesinden kapanırken, altın / gümüş rasyosu ise 91,31'den 91,24'e indi.

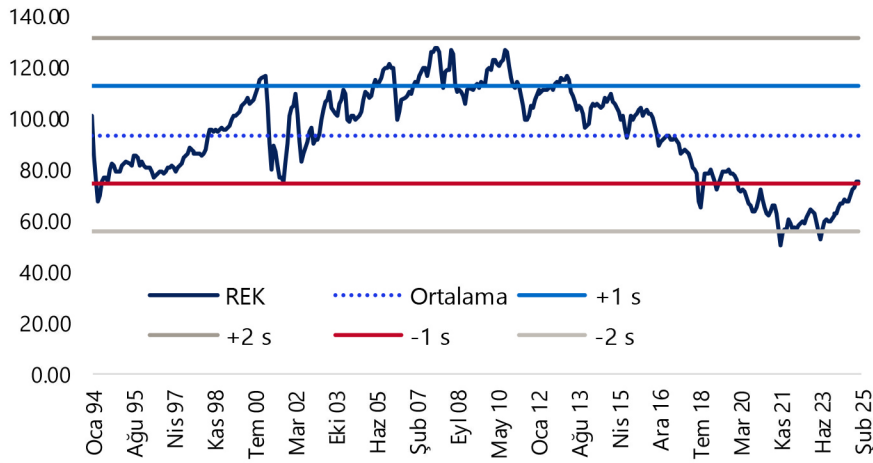
OPEC+'ın nisan ayından itibaren üretim kesintilerini azaltacaklarını doğrulamasının ardından petrol fiyatlarındaki değer kaybı korundu. Brent petrol günü %0,8 düşüşle varil başına 71\$, ham petrol ise %0,2 kayıpla varil başına 68,26\$ seviyesinden kapattı.

## Ekonomi ve Politika Haberleri

### Reel efektif döviz kuru ağustos ayından bu yana ilk defa ilk defa geriledi

TÜFE bazlı reel efektif döviz kuru aralık şubat ayında 75,3 seviyesinden 74,96 seviyesine inerek Türk lirasında bir önceki aya göre %0,5 oranında bir reel değer kaybını işaret etti. Böylelikle Türk lirası ağustos ayından bu yana ilk defa reel olarak değer kaybetti. Son üç aydaki birikimli reel değer kazancı ise %3,8 olarak gerçekleşti.

#### Reel Efektif Döviz Kuru (2003=100)



Kaynak: TCMB,



## Şirket ve Sektör Haberleri

**BERA:** Bera Holding, bağlı ortaklığı Divapan Entegre Ağaç Panel'in, Konya-Sarayönü'nde 10,200 kW gücünde GES kurulması ve yatırıma başlanmasına karar verdiğini açıkladı.

**CCOLA (Negatif):** Şirket 4Ç24 finansal sonuçlarını piyasa beklentisi olan 2,2 milyar TL net karın aksine 348 milyon TL net zarar ile açıkladı. Net satışlar ise bu dönemde çeyrek bazda %40 yıllık bazda %27 düşerek 22,1 milyar TL olarak gerçekleşti. Şirket 2024 yılının tamamında 14,8 milyar TL net kar elde etti bu net kar geçen seneye oranla %50 daraldı. Net satışlar ve FAVÖK kalemlerinde de yıllık bazda %6-7 daralma oldu. 2024 yılında şirketin özkaynakları geçen seneye oranla %5 daralırken özkaynak karlılığı bu dönemde %26,8 olarak gerçekleşti. Şirket, 2024 yılında Orta Doğu'daki gelişmeler ve yüksek enflasyonun yarattığı zorluklara rağmen alınan aksiyonlar ve pazar dinamiklerindeki toparlanmanın Türkiye ve Pakistan'da hacim artışını desteklediğini belirtti. 2025 yılında kontrollü alanlara odaklanarak doğru fiyatlandırma ile hacim büyümesini sağlamayı ve operasyonel mükemmeliyeti sürdürmeyi hedeflediğini açıkladı. Konsolide bazda orta-tek-haneli, Türkiye'de düşük-orta-tek-haneli, uluslararası operasyonlarda ise orta-yüksek-tek-haneli satış hacmi büyümesi öngörülürken, TMS 29'a göre FVÖK marjının yatay kalacağı ve NSG/ük'ün orta-tek-haneli büyüyeceği belirtildi. Enflasyon muhasebesi hariç tutulduğunda, kur etkisinden arındırılmış NSG/ük'te düşük yirmili yüzdelerde büyüme beklendiği ifade edildi. Ayrıca, Bangladeş'in hacim beklentilerine dahil edildiği ancak önceki öngörülerin büyük ölçüde korunduğu vurgulandı.

**DOHOL:** Doğan Holding, 4Ç24 finansal sonuçlarını 1,08 milyar TL net kar ile açıkladı. Açıklanan net kar yıllık bazda iyileşirken, çeyreklik bazda %1 daraldı. Aynı dönemde şirketin cirosu yıllık bazda %31, çeyreklik bazda %28 daralarak 12,91 milyar TL olarak açıklandı. Başarılı maliyet kontrolü ile brüt kar marjı bir önceki çeyreğe göre 10,2 puan yükselerek %16,7 oldu. FAVÖK marjı bir önceki çeyreğe göre iyileşerek %8,5'e yükseldi. Yıl geneline bakıldığında 2024'te 4,32 milyar TL net kar kaydedildi. (2023: 210 milyon TL zarar). NAD, 2,6 milyar dolar seviyesine yükseldi. Şirket, 2025 yılına ilişkin beklentilerini de paylaştı. Buna göre TÜFE artış oranına ek 5 ila 8 puan daha fazla TL bazında gelir büyümesi, TÜFE artış oranına ek 6 ila 10 puan daha fazla TL bazında FAVÖK Büyümesi ve bir önceki yıla kıyasla %5 ila %10 oranında USD NAD artışı beklenmektedir.

Yükselenler	Kapanış	Günlük (%)	Haftalık (%)
Alfa Solar Enerji	59,80	5,65	10,64
İş Yatırım	44,88	4,13	14,14
Enerjisa Enerji	62,50	3,99	8,70
Aselsan	101,70	3,72	25,56
İşıklar Enerji Ve Yapı H	10,43	3,68	8,08

Düşenler	Kapanış	Günlük (%)	Haftalık (%)
Aksa Enerji	34,24	-5,88	-3,71
Astor Enerji	105,50	-5,64	-0,66
Oyak Çimento Fabrikası	25,30	-5,60	-6,71
Ard Grup Bilişim Teknoloji	30,90	-5,50	4,46
Reeder Teknoloji	11,33	-4,55	-8,18

BIST 100 Para Girişi	Para Girişi (mnTL)	P.D. Oranı (%)
ASELS	686,19	0,19%
SAHOL	152,91	0,15%
GARAN	139,33	0,12%
THYAO	134,25	0,09%
EKGYO	109,58	0,08%

BIST 100 Para Çıkışı	Para Çıkışı (mnTL)	P.D. Oranı (%)
AKBNK	-241,39	0,22%
ASTOR	-132,79	0,13%
EREGL	-116,33	0,09%
TUPRS	-90,84	0,08%
SASA	-51,25	0,08%





## Şirket ve Sektör Haberleri

**KARTN:** Kartonsan, 4Ç24 finansal sonuçlarını 20 milyon TL net kar ile açıkladı. Şirket geçen yılın aynı döneminde 246 milyon TL kar, bir önceki çeyrekte ise 187 milyon TL zarar açıklamıştı. Aynı dönemde şirketin cirosu yıllık bazda %26, çeyreklik bazda %5 daralarak 822 milyon TL olarak açıklandı. Faaliyet marjları negatif seviyelerde seyretmeye devam etti.

**ODINE:** Odine Solutions, 5G ve ötesi ağ ekipmanları alanında uzmanlaşmış ABD merkezli bir telekomünikasyon şirketi olan Airspan Networks ile Mobile World Congress 2025 kapsamında bir mutabakat anlaşması imzalandığını açıkladı.

**PGSUS (Sınırlı Pozitif):** Pegasus Hava Taşımacılığı, 4Ç24 finansal sonuçlarını 1,97 milyar TL net kar ile piyasa beklentisinin üzerinde açıkladı, piyasa beklentisi 200 milyon TL net kar yönündeydi. 4Ç24 döneminde, şirketin cirosu beklentilere paralel gerçekleşirken, FAVÖK ise piyasa beklentisinin %9 üzerinde gerçekleşti. Açıklanan net kar, 1,79 milyar TL düzeyinde ertelenmiş vergi geliri ve 1,7 milyar TL esas faaliyetten diğer gelirler tarafından desteklendi. Yaklaşık 5,3 milyar TL düzeyinde net finansman gideri, net kar üzerinde baskı unsuru oluşturdu.

**RYGYO (Sınırlı Pozitif):** Şirket 4Ç24 finansal sonuçlarını 7,2 milyar TL net kar ile açıkladı, 2024 yılının tamamında net kar 2023 senesine oranla %25 daralarak 9,2 milyar TL oldu. Şirketin özkaynakları bu dönemde %5 büyürken %21 özkaynak karlılığı elde edildi.

**SUWEN:** Suwen Tekstil, 28 Şubat itibarıyla yurt içinde 180 ve yurt dışında 19 olmak üzere toplam 199 mağazaya ulaşıldığını açıkladı.

**TCELL:** Turkcell, %100 bağlı ortaklığı Kıbrıs Mobile Telekomünikasyon' un sermayesinin 100 milyon TL arttırılarak 422,7 milyon TL'ye yükseltildiğini duyurdu.

## BIST 100 Teknik Analiz



Vade	Üssel H.O.	H.O. Kesişim	Trend Yönü	Trendin Gücü	En son	5 gün önce	20 gün önce
Kısa	5 günlük	5-22	Yukarı	Kuvvetlenen yükseliş	9,791	9,647	9,842
Orta	22 günlük	22-50	Aşağı	Baskı azalabilir	9,789	9,776	9,905
Uzun	50 günlük	50-200	Aşağı	Baskı azalabilir	9,807	9,805	9,852

BIST-100	Destek 3	Destek 2	Destek 1	Kapanış	Pivot	Direnç 1	Direnç 2	Direnç 3
	9,600	9,760	9,800	9,898	9,905	10,000	10,030	10,180

## İndikatör Yorum

**Momentum (trendin ivmesini gösterir):** 100 eşik değeri üzerinde. Pozitif.

**MACD (orta vadeli trend göstergesi):** MACD (26,12) alım sinyali üretmeye başladı. Pozitif.

**RSI (trendin gücünü gösterir):** RSI güç kazanımına işaret ediyor. Pozitif.

**Hareketli Ortalamalar:** BIST 100 endeksi tüm önemli ortalamalar üzerinde. Pozitif.

### FX Teknik Analiz

#### USD/TRY

TCMB'nin piyasaya döviz satışının ve YP krediler için büyüme sınırının düşürülmesinin, USDTRY'deki yükselişin son dönemde görece sınırlanmasında etkili olduğunu görüyoruz. Bu çerçevede kurda 36,60 üzerinde oluşan geri çekilmelerin yakın vadede korunabileceği görüşüdeyiz. Teknik göstergeler kısa vade için 36,30 – 36,70 bandını ön plana çıkarmaya devam ediyor. Kurda, 36,48, 36,51 ve tarihi zirve bölgesi olan 36,60 direnç konumunda yer alırken, aşağıda 36,44, 36,40 ve 36,35 destekleri bulunuyor.



#### EUR/USD

Dolar endeksindeki sert düşüş ile birlikte, beklentimizin aksine 100 günlük ortalamasını ve düşüş kanalını yukarı yönlü kırarak 1,06 üzerine tırmanan paritede teknik göstergeler yükseliş eğiliminin devamına işaret ediyor. Yükseliş sürmesi halinde 1,0626, 1,0675 ve 1,07 dirençleri izlenecek. Bu dirençlerin üzerinde ise 1,0725'ten geçen 200 günlük ortalama yer alıyor. Aşağıda ise 1,06, 1,0570 ve 1,530 seviyeleri direnç konumunda. Teknik göstergeler yakın vadede 1,04 – 1,0725 bandında bir hareket olasılığına işaret ediyor.



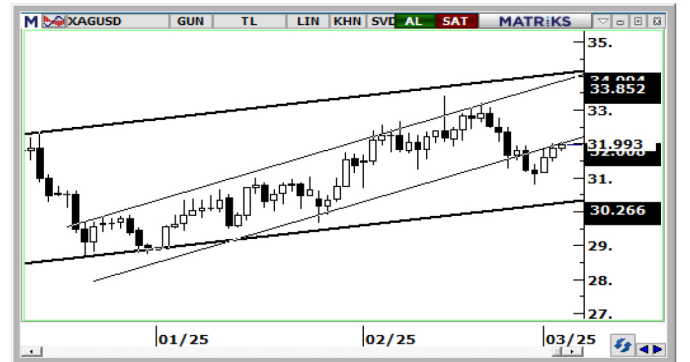
#### XAU/USD

Beklentimiz paralelinde yükselişini 2.900\$ üzerine taşıyan ons altında, teknik göstergeler 2.930\$ – 2.940\$ bölgesinden yönün yeniden aşağı dönebileceğini gösteriyor. Geçen haftadan bu yana süren aşağı yönlü düzeltmenin, kanal sınırının geçtiği 2.700\$'e kadar payı olduğu görülüyor. Önemli destek konumunda olan 2.700\$ altına inilmedikçe genel yükseliş eğiliminde bozulma beklemiyoruz. Küresel belirsizlik ortamı devam ettikçe güvenli liman arayışının süreceği görüşüdeyiz. Altında 2.923\$, 2.940\$ ve 29.55\$ direnç, 2.900\$, 2.875\$ ve 2.850\$ ise destek konumunda.



#### XAG/USD

Gümüşte gelecek döneme ilişkin pozitif beklentimizi sürdürmekle birlikte, geçtiğimiz haftadan bu yana etkili olan kar realizasyonlarının bir süre daha korunabileceği görüşüdeyiz. Mevcut düşüş eğiliminin, kanal sınırının geçtiği 30\$ seviyesine kadar payı olduğu görülüyor. 30\$ desteği altına inilmedikçe, düşüşlerin trende dönüşmesini beklemiyoruz. Gümüşteki uzun vadeli yükseliş kanalı, gelecek dönemde 30\$ – 34\$ bandında bir hareket olasılığına işaret ediyor. Gümüşte 32\$, 32,35\$ ve 32,55\$ seviyeleri direnç, 31,25\$, 31\$ ve 30,85\$ destek konumunda.







## BİST-100 endeksine dahil hisse senetleri için tahmini işlem aralıkları

	Son Fiyat	Destek 3	Destek 2	Destek 1	Pivot	Direnç 1	Direnç 2	Direnç 3
<b>AEFES</b>	<b>175.30</b>	<b>166.90</b>	<b>169.30</b>	<b>172.30</b>	<b>174.70</b>	<b>177.70</b>	<b>180.10</b>	<b>183.10</b>
AGHOL	312.75	302.42	307.58	310.17	315.33	317.92	323.08	325.67
<b>AGROT</b>	<b>9.01</b>	<b>8.42</b>	<b>8.70</b>	<b>8.85</b>	<b>9.13</b>	<b>9.28</b>	<b>9.56</b>	<b>9.71</b>
AKBNK	72.15	68.27	69.98	71.07	72.78	73.87	75.58	76.67
<b>AKFYE</b>	<b>17.01</b>	<b>16.45</b>	<b>16.72</b>	<b>16.86</b>	<b>17.13</b>	<b>17.27</b>	<b>17.54</b>	<b>17.68</b>
AKSA	12.59	12.06	12.32	12.45	12.71	12.84	13.10	13.23
<b>AKSEN</b>	<b>34.24</b>	<b>32.19</b>	<b>33.05</b>	<b>33.65</b>	<b>34.51</b>	<b>35.11</b>	<b>35.97</b>	<b>36.57</b>
ALARK	75.95	73.58	74.62	75.28	76.32	76.98	78.02	78.68
<b>ALFAS</b>	<b>59.80</b>	<b>51.02</b>	<b>52.83</b>	<b>56.32</b>	<b>58.13</b>	<b>61.62</b>	<b>63.43</b>	<b>66.92</b>
ALTNY	73.85	66.68	69.12	71.48	73.92	76.28	78.72	81.08
<b>ANHYT</b>	<b>101.90</b>	<b>97.80</b>	<b>98.90</b>	<b>100.40</b>	<b>101.50</b>	<b>103.00</b>	<b>104.10</b>	<b>105.60</b>
ANSGR	105.80	99.87	101.73	103.77	105.63	107.67	109.53	111.57
<b>ARCLK</b>	<b>126.00</b>	<b>122.93</b>	<b>124.07</b>	<b>125.03</b>	<b>126.17</b>	<b>127.13</b>	<b>128.27</b>	<b>129.23</b>
ARDYZ	30.90	28.26	29.58	30.24	31.56	32.22	33.54	34.20
<b>ASELS</b>	<b>101.70</b>	<b>93.52</b>	<b>95.23</b>	<b>98.47</b>	<b>100.18</b>	<b>103.42</b>	<b>105.13</b>	<b>108.37</b>
ASTOR	105.50	100.60	102.50	104.00	105.90	107.40	109.30	110.80
<b>BERA</b>	<b>16.82</b>	<b>15.76</b>	<b>16.17</b>	<b>16.50</b>	<b>16.91</b>	<b>17.24</b>	<b>17.65</b>	<b>17.98</b>
BIMAS	524.50	508.50	514.50	519.50	525.50	530.50	536.50	541.50
<b>BRSAN</b>	<b>346.75</b>	<b>332.17</b>	<b>338.58</b>	<b>342.67</b>	<b>349.08</b>	<b>353.17</b>	<b>359.58</b>	<b>363.67</b>
BRYAT	1728.00	1,664.00	1,692.00	1,710.00	1,738.00	1,756.00	1,784.00	1,802.00
<b>BSOKE</b>	<b>12.33</b>	<b>11.80</b>	<b>12.06</b>	<b>12.20</b>	<b>12.46</b>	<b>12.60</b>	<b>12.86</b>	<b>13.00</b>
BTCIM	3.94	3.72	3.81	3.88	3.97	4.04	4.13	4.20
<b>CANTE</b>	<b>1.36</b>	<b>1.29</b>	<b>1.33</b>	<b>1.34</b>	<b>1.38</b>	<b>1.39</b>	<b>1.43</b>	<b>1.44</b>
CCOLA	53.80	51.58	52.27	53.03	53.72	54.48	55.17	55.93
<b>CIMSA</b>	<b>43.96</b>	<b>41.97</b>	<b>42.77</b>	<b>43.37</b>	<b>44.17</b>	<b>44.77</b>	<b>45.57</b>	<b>46.17</b>
CLEBI	2065.00	1,943.33	1,991.67	2,028.33	2,076.67	2,113.33	2,161.67	2,198.33
<b>CVKMD</b>	<b>9.59</b>	<b>9.04</b>	<b>9.24</b>	<b>9.41</b>	<b>9.61</b>	<b>9.78</b>	<b>9.98</b>	<b>10.15</b>
CWENE	16.49	15.56	15.98	16.23	16.65	16.90	17.32	17.57
<b>DOAS</b>	<b>195.20</b>	<b>174.97</b>	<b>182.13</b>	<b>188.67</b>	<b>195.83</b>	<b>202.37</b>	<b>209.53</b>	<b>216.07</b>
DOHOL	13.39	12.90	13.06	13.23	13.39	13.56	13.72	13.89
<b>ECILC</b>	<b>42.94</b>	<b>42.23</b>	<b>42.53</b>	<b>42.73</b>	<b>43.03</b>	<b>43.23</b>	<b>43.53</b>	<b>43.73</b>
EGEEN	8602.50	8,147.50	8,317.50	8,460.00	8,630.00	8,772.50	8,942.50	9,085.00
<b>EKGYO</b>	<b>15.38</b>	<b>14.51</b>	<b>14.71</b>	<b>15.05</b>	<b>15.25</b>	<b>15.59</b>	<b>15.79</b>	<b>16.13</b>
ENERY	215.90	208.17	210.83	213.37	216.03	218.57	221.23	223.77
<b>ENJSA</b>	<b>62.50</b>	<b>56.90</b>	<b>58.30</b>	<b>60.40</b>	<b>61.80</b>	<b>63.90</b>	<b>65.30</b>	<b>67.40</b>
ENKAI	48.34	47.18	47.58	47.96	48.36	48.74	49.14	49.52
<b>EREGL</b>	<b>22.04</b>	<b>21.01</b>	<b>21.47</b>	<b>21.75</b>	<b>22.21</b>	<b>22.49</b>	<b>22.95</b>	<b>23.23</b>
EUPWR	32.98	31.68	32.02	32.50	32.84	33.32	33.66	34.14
<b>FENER</b>	<b>54.45</b>	<b>48.72</b>	<b>50.68</b>	<b>52.57</b>	<b>54.53</b>	<b>56.42</b>	<b>58.38</b>	<b>60.27</b>
FROTO	886.50	868.50	877.50	882.00	891.00	895.50	904.50	909.00
<b>GARAN</b>	<b>137.70</b>	<b>133.20</b>	<b>134.90</b>	<b>136.30</b>	<b>138.00</b>	<b>139.40</b>	<b>141.10</b>	<b>142.50</b>
GESAN	47.92	45.87	46.31	47.11	47.55	48.35	48.79	49.59
<b>GOLTS</b>	<b>381.50</b>	<b>367.58</b>	<b>372.67</b>	<b>377.08</b>	<b>382.17</b>	<b>386.58</b>	<b>391.67</b>	<b>396.08</b>
GUBRF	288.50	271.92	276.83	282.67	287.58	293.42	298.33	304.17
<b>HALKB</b>	<b>19.97</b>	<b>19.13</b>	<b>19.44</b>	<b>19.71</b>	<b>20.02</b>	<b>20.29</b>	<b>20.60</b>	<b>20.87</b>
HEKTS	3.36	3.27	3.30	3.33	3.36	3.39	3.42	3.45
<b>IEYHO</b>	<b>10.43</b>	<b>9.41</b>	<b>9.69</b>	<b>10.06</b>	<b>10.34</b>	<b>10.71</b>	<b>10.99</b>	<b>11.36</b>
ISCTR	15.86	15.36	15.54	15.70	15.88	16.04	16.22	16.38
<b>ISMEN</b>	<b>44.88</b>	<b>42.20</b>	<b>43.20</b>	<b>44.04</b>	<b>45.04</b>	<b>45.88</b>	<b>46.88</b>	<b>47.72</b>
KARSN	10.56	9.94	10.19	10.38	10.63	10.82	11.07	11.26



## BİST-100 endeksine dahil hisse senetleri için tahmini işlem aralıkları

	Son Fiyat	Destek 3	Destek 2	Destek 1	Pivot	Direnç 1	Direnç 2	Direnç 3
KCAER	9.92	9.61	9.77	9.84	10.00	10.07	10.23	10.30
KCHOL	151.70	146.90	148.70	150.20	152.00	153.50	155.30	156.80
KLSE	30.36	29.59	29.97	30.17	30.55	30.75	31.13	31.33
KONTR	29.76	28.41	28.85	29.31	29.75	30.21	30.65	31.11
KONYA	5320.00	5,160.00	5,240.00	5,280.00	5,360.00	5,400.00	5,480.00	5,520.00
KOZAA	70.30	67.82	68.43	69.37	69.98	70.92	71.53	72.47
KOZAL	23.40	22.56	22.84	23.12	23.40	23.68	23.96	24.24
KRDMD	28.14	26.97	27.39	27.77	28.19	28.57	28.99	29.37
LIDER	154.00	147.50	150.20	152.10	154.80	156.70	159.40	161.30
MAGEN	24.90	23.65	24.07	24.49	24.91	25.33	25.75	26.17
MAVI	69.05	66.30	66.95	68.00	68.65	69.70	70.35	71.40
MGROS	575.50	565.67	568.83	572.17	575.33	578.67	581.83	585.17
MIATK	32.80	29.26	30.88	31.84	33.46	34.42	36.04	37.00
MPARK	356.00	343.00	349.00	352.50	358.50	362.00	368.00	371.50
NTHOL	41.94	38.79	40.13	41.03	42.37	43.27	44.61	45.51
ODAS	5.17	5.02	5.09	5.13	5.20	5.24	5.31	5.35
OTKAR	410.00	387.42	395.33	402.67	410.58	417.92	425.83	433.17
OYAKC	25.30	22.87	23.69	24.49	25.31	26.11	26.93	27.73
PASEU	36.08	34.67	35.21	35.65	36.19	36.63	37.17	37.61
PETKM	16.40	16.01	16.17	16.29	16.45	16.57	16.73	16.85
PGSUS	251.75	241.50	243.95	247.85	250.30	254.20	256.65	260.55
REEDR	11.33	10.53	10.92	11.13	11.52	11.73	12.12	12.33
SAHOL	102.10	92.50	94.90	98.50	100.90	104.50	106.90	110.50
SASA	3.47	3.33	3.39	3.43	3.49	3.53	3.59	3.63
SDTTR	182.40	167.20	173.60	178.00	184.40	188.80	195.20	199.60
SELEC	67.30	64.35	65.30	66.30	67.25	68.25	69.20	70.20
SISE	35.30	34.71	35.01	35.15	35.45	35.59	35.89	36.03
SKBNK	3.93	3.79	3.86	3.89	3.96	3.99	4.06	4.09
SMRTG	36.10	34.95	35.53	35.81	36.39	36.67	37.25	37.53
SOKM	38.22	37.05	37.61	37.91	38.47	38.77	39.33	39.63
TABGD	168.70	150.30	155.90	162.30	167.90	174.30	179.90	186.30
TAVHL	250.50	241.83	245.27	247.88	251.32	253.93	257.37	259.98
TCELL	101.50	98.77	99.63	100.57	101.43	102.37	103.23	104.17
THYAO	317.25	307.25	310.25	313.75	316.75	320.25	323.25	326.75
TKFEN	70.00	66.95	68.40	69.20	70.65	71.45	72.90	73.70
TMSN	97.95	93.77	95.78	96.87	98.88	99.97	101.98	103.07
TOASO	196.90	191.33	192.97	194.93	196.57	198.53	200.17	202.13
TSKB	12.86	12.54	12.66	12.76	12.88	12.98	13.10	13.20
TSPOR	0.95	0.88	0.91	0.93	0.96	0.98	1.01	1.03
TTKOM	48.90	47.03	47.85	48.37	49.19	49.71	50.53	51.05
TRAK	692.00	663.67	673.33	682.67	692.33	701.67	711.33	720.67
TUKAS	1.84	1.75	1.79	1.82	1.86	1.89	1.93	1.96
TUPRS	126.00	120.97	123.33	124.67	127.03	128.37	130.73	132.07
TURSG	16.53	15.80	15.98	16.26	16.44	16.72	16.90	17.18
ULKER	114.50	110.50	111.70	113.10	114.30	115.70	116.90	118.30
VAKBN	26.90	26.07	26.41	26.65	26.99	27.23	27.57	27.81
VESTL	55.95	53.82	54.38	55.17	55.73	56.52	57.08	57.87
YEOTK	49.74	48.13	48.61	49.18	49.66	50.23	50.71	51.28
YKBNK	31.22	30.19	30.59	30.91	31.31	31.63	32.03	32.35
ZOREN	3.67	3.56	3.61	3.64	3.69	3.72	3.77	3.80



## Dip Zirve Analizi (BİST-50 endeksine dahil hisse senetleri için)

Hisse Senedi	Son Fiyat (TL)	52 hafta		Yılbaşından beri		Dipten uzaklık		Zirveye yakınlık		Dipten uzaklık sıralaması		Zirveye yakınlık sıralaması	
		En düşük	En Yüksek	En düşük	En Yüksek	52 hafta	YBB	52 hafta	YBB	52 hafta	YBB	52 hafta	YBB
AEFES	175.30	134.96	304.75	155.80	191.60	%30	%13	%74	%9	28.00	35.00	15.00	30.00
AKBNK	72.15	36.42	74.50	61.60	74.50	%98	%17	%3	%3	47.00	44.00	46.00	43.00
ALARK	75.95	75.15	144.22	75.15	97.70	%1	%1	%90	%29	6.00	8.00	9.00	7.00
ARCLK	126.00	120.40	196.10	120.40	147.10	%5	%5	%56	%17	15.00	22.00	21.00	20.00
ASELS	101.70	51.47	101.90	72.20	101.90	%98	%41	%0	%0	46.00	50.00	50.00	50.00
ASTOR	105.50	65.15	130.60	103.60	130.60	%62	%2	%24	%24	39.00	10.00	29.00	14.00
BIMAS	524.50	335.65	620.95	500.50	581.00	%56	%5	%18	%11	35.00	23.00	32.00	28.00
BRSAN	346.75	345.00	719.00	345.00	445.50	%1	%1	%107	%28	4.00	4.00	5.00	8.00
CCOLA	53.80	42.94	83.82	49.68	62.90	%25	%8	%56	%17	26.00	28.00	20.00	18.00
CIMSA	43.96	28.50	57.40	43.58	57.40	%54	%1	%31	%31	33.00	6.00	26.00	5.00
DOAS	195.20	168.50	356.24	168.50	207.70	%16	%16	%82	%6	21.00	43.00	12.00	34.00
DOHOL	13.39	12.34	17.77	12.85	15.15	%8	%4	%33	%13	19.00	21.00	25.00	23.00
EKGYO	15.38	8.41	15.46	13.35	15.46	%83	%15	%1	%1	43.00	42.00	49.00	48.00
ENJSA	62.50	52.20	71.80	55.45	64.40	%20	%13	%15	%3	24.00	37.00	36.00	45.00
ENKAI	48.34	32.34	57.20	46.52	54.20	%49	%4	%18	%12	32.00	19.00	33.00	24.00
EREGL	22.04	18.88	30.13	21.48	24.94	%17	%3	%37	%13	22.00	15.00	24.00	22.00
FROTO	886.50	843.02	1231.50	878.00	967.00	%5	%1	%39	%9	16.00	7.00	23.00	31.00
GARAN	137.70	56.04	141.00	120.10	141.00	%146	%15	%2	%2	50.00	41.00	47.00	46.00
GUBRF	288.50	130.50	294.75	254.25	294.75	%121	%13	%2	%2	49.00	39.00	48.00	47.00
HALKB	19.97	12.87	20.88	16.15	20.88	%55	%24	%5	%5	34.00	49.00	42.00	37.00
HEKTS	3.36	3.32	6.79	3.32	4.30	%1	%1	%102	%28	7.00	9.00	6.00	10.00
ISCTR	15.86	9.55	17.77	13.36	16.44	%66	%19	%12	%4	40.00	46.00	37.00	41.00
KCHOL	151.70	147.10	270.75	147.10	188.70	%3	%3	%78	%24	12.00	18.00	14.00	13.00
KONTR	29.76	28.90	88.21	28.90	40.22	%3	%3	%196	%35	11.00	17.00	2.00	2.00
KOZAL	23.40	18.47	29.60	21.54	26.06	%27	%9	%26	%11	27.00	29.00	27.00	26.00
KRDMD	28.14	21.02	33.88	25.06	29.34	%34	%12	%20	%4	29.00	34.00	31.00	39.00
MAVI	69.05	65.25	137.00	65.25	89.95	%6	%6	%98	%30	17.00	26.00	7.00	6.00
MGROS	575.50	394.48	600.00	523.50	600.00	%46	%10	%4	%4	31.00	30.00	44.00	40.00
MIATK	32.80	30.92	82.60	30.92	44.18	%6	%6	%152	%35	18.00	27.00	3.00	3.00
ODAS	5.17	5.16	10.92	5.16	6.64	%0	%0	%111	%28	3.00	3.00	4.00	9.00
OYAKC	25.30	13.72	28.28	22.66	28.28	%84	%12	%12	%12	45.00	33.00	38.00	25.00
PETKM	16.40	16.00	26.20	16.00	19.59	%2	%2	%60	%19	9.00	14.00	18.00	17.00
PGSUS	251.75	158.05	260.00	208.00	252.75	%59	%21	%3	%0	38.00	48.00	45.00	49.00
REEDR	11.33	11.32	72.20	11.32	15.37	%0	%0	%537	%36	2.00	2.00	1.00	1.00
SAHOL	102.10	72.41	111.00	92.65	105.50	%41	%10	%9	%3	30.00	31.00	40.00	42.00
SASA	3.47	3.38	6.48	3.38	4.44	%3	%3	%87	%28	10.00	16.00	11.00	11.00
SISE	35.30	35.30	55.64	35.30	43.00	%0	%0	%58	%22	1.00	1.00	19.00	15.00
SOKM	38.22	36.76	66.42	36.76	42.24	%4	%4	%74	%11	14.00	20.00	16.00	29.00
TAVHL	250.50	159.50	294.75	238.00	290.25	%57	%5	%18	%16	37.00	25.00	35.00	21.00
TCELL	101.50	59.10	111.81	90.95	109.50	%72	%12	%10	%8	42.00	32.00	39.00	32.00
THYAO	317.25	257.50	332.00	278.75	327.00	%23	%14	%5	%3	25.00	40.00	41.00	44.00
TKFEN	70.00	38.14	84.30	58.65	74.25	%84	%19	%20	%6	44.00	47.00	30.00	35.00
TOASO	196.90	179.50	353.75	193.30	230.20	%10	%2	%80	%17	20.00	11.00	13.00	19.00
TTKOM	48.90	28.64	57.80	43.14	51.60	%71	%13	%18	%6	41.00	38.00	34.00	36.00
TUPRS	126.00	123.10	189.77	123.10	150.60	%2	%2	%51	%20	8.00	13.00	22.00	16.00
ULKER	114.50	97.70	188.70	108.80	127.00	%17	%5	%65	%11	23.00	24.00	17.00	27.00
VAKBN	26.90	13.18	28.08	22.84	28.08	%104	%18	%4	%4	48.00	45.00	43.00	38.00
VESTL	55.95	54.10	107.30	54.75	73.15	%3	%2	%92	%31	13.00	12.00	8.00	4.00
YKBNK	31.22	19.97	39.46	27.72	33.58	%56	%13	%26	%8	36.00	36.00	28.00	33.00
ZOREN	3.67	3.65	6.94	3.65	4.66	%1	%1	%89	%27	5.00	5.00	10.00	12.00

YBB: Yılbaşından bugüne





## Uyarı Notu

Bu raporda yer alan yatırım bilgi, yorum ve tavsiyeleri, yorum ve tavsiyede bulunanların kişisel görüşlerine dayanmakta olup finansal bilgi ve genel yatırım tavsiyesi kapsamında hazırlanmıştır ve hiçbir şekilde yatırım danışmanlığı kapsamında değildir. Yatırım danışmanlığı hizmeti; yetkili kuruluşlar tarafından kişilerin risk ve getiri tercihleri dikkate alınarak kişiye özel sunulmaktadır. Burada yer alan yorum ve tavsiyeler ise genel niteliktedir. Bu tavsiyeler, mali durumunuz ile risk ve getiri tercihlerinize uygun olmayabilir. Bu nedenle, sadece burada yer alan bilgilere dayanarak yatırım kararı verilmesi beklentilerinize uygun sonuçlar doğurmayabilir.

Bu rapor herhangi bir sürede belirli bir getirinin sağlanacağına dair bir taahhüt içermemekte olup, zaman içerisinde piyasa koşullarında meydana gelen değişiklikler nedeniyle yorum ve tavsiyelerde değişiklikler söz konusu olabilir. Bu raporda bahsedilen yatırım araçlarının fiyatları ve değerleri yatırımcıların menfaatlerine aykırı olarak hareket edebilir ve netice itibarıyla yatırımcılar anaparalarını kaybetme riski ile karşı karşıya kalabilirler. Bu raporda yer alan geçmiş performans verileri gelecekte elde edilecek sonuçların bir garantisi olarak kabul edilemez.

