



Güne Başlarken

Günaydın. ABD'nin gümrük tarifelerinde bazı esneklikler açıklaması, Avrupa'da savunma başta olmak üzere yatırım açıklamaları, Çin'de ise teşvik beklentileri küresel borsalara alım getiriyor. Borsa İstanbul'da ise yüksek hacim, yabancı alımları ve para girişi ile güçlü momentum devam ediyor. BIST 100 endeksi dün 10.189 seviyesinden kapanarak 5 Ağustos'tan bu yana en yüksek ikinci kapanışını gerçekleştirdi. Momentumun devamı ve küresel borsaların pozitif görünümü nedeniyle bugün 10.200 / 10.300 direnç bölgesinin test edilmesini bekliyoruz. Bu bölge üzerinde 10.450 / 10.500 bandı, diğer bir ifade ile yedi ay önce oluşan boşluk bölgesinin kapanması hedeflenebilir. Fakat, bu durumun dolar veya enflasyon bazında BIST 100 endeksinde ya da XUSIN BIST Sınai Endeks'inde geçerli olmadığını, bu endekslerin halen son yedi aylık direnç bölgelerinin çok altında olduklarını belirtelim. Bankalar öncülüğünde yaşanan yükseliş hareketinin genele yayılması için biraz daha zaman gerektiğini düşünüyoruz. Banka dışı kesimde 4Ç finansal sonuçları 2Ç ve 3Ç'ye göre daha başarılı olsa da halen zayıf sonuçlar görüyoruz. Bu nedenle, 12 aylık BIST 100 endeks hedefleri 14 bin üzerine işaret etse de BIST'teki yükseliş hareketinin kısa süreli kalma olasılığı devam ediyor. Günün ajandasında PPK ve ECB faiz kararları öne çıkıyor. PPK'dan 250 baz puan faiz indirimi bekliyoruz. Karar metni kritik olacaktır. 5 yıl vadeli Türkiye CDS'leri güne 255 baz puandan başlıyor.

Ekonomik Takvim

- 14:00 | **Türkiye** | PPK Kararı |
- 16:15 | **Euro Bölgesi** | ECB Faiz Kararı |
- 16:30 | **ABD** | İşsizlik Başvuruları |

PIYASALAR

Yurtiçi	Kapanış	1 gün (%)	1 hafta (%)
BIST 100	10.188,85	2,94	6,43
BIST 30	11.471,47	3,14	7,12
BIST 50	9.103,97	3,12	6,90
BIST Tüm	11.733,57	2,47	5,39
BIST Banka	16.222,55	1,06	7,41
BIST Ulaştırma	39.102,71	3,26	6,63
BIST Sınai	12.383,56	2,77	3,27

Yurtdışı Endeksler

Son	1 gün (%)	1 hafta (%)	
Nasdaq	18.552,73	1,5%	0,0%
Dax	23.081,03	3,4%	2,4%
Cac 40	8.173,75	1,6%	0,9%
FTSE 100	8.755,84	0,0%	0,3%

Hazine Tahvilleri

Son	Günlük D. (%)	YBB D. (%)	
TR 10 Yıllık Tahvil	23,68	-2,27	-6,18
GER 10 Yıllık Tahvil	2,79	11,71	17,60
ABD 10 Yıllık Tahvil	4,33	1,05	-5,46
ITA 10 Yıllık Tahvil	3,94	8,60	11,56
FR 10 Yıllık Tahvil	3,46	8,64	8,43
UK 10 Yıllık Tahvil	4,61	-0,56	0,00

Döviz

Son	Günlük D. (%)	YBB D. (%)	
USDTRY	36,44	0,04	2,98
EURTRY	39,46	0,38	7,58
GBPTRY	47,00	-0,04	6,18
BRENT (\$)	69,59	0,38	-6,83
XAUUSD (\$)	2916,14	-0,21	11,16
XAGUSD (\$)	32,58	-0,35	12,74
COPPER (\$)	4,76	-0,11	19,26
XPTUSD (\$)	970,69	0,08	

GÜNLÜK TEKNİK ANALİZ BAZLI HİSSE ÖNERİLERİ

Hisse	ALIM Aralığı	SATIM Aralığı (TP)	Zarar KES (SL)
KCHOL	160.60 - 162.40	164.70 - 167.60	159.40
TTKOM	50.15 - 50.70	51.45 - 52.35	49.75
ULKER	119.40 - 120.70	122.50 - 124.60	118.50
ALARK	79.15 - 80.00	81.15 - 82.55	78.50

HAFTALIK TEKNİK ANALİZ BAZLI HİSSE ÖNERİLERİ

Hisse	ALIM Aralığı	SATIM Aralığı (TP)	Zarar KES (SL)
GARAN	128.00 - 129.90	133.70 - 138.30	125.70
CCOLA	52.95 - 53.75	55.35 - 57.20	52.00
TAVHL	248.00 - 251.50	259.25 - 268.00	243.50
TABGD	161.60 - 164.00	168.90 - 174.60	158.70



Global Piyasalarda Öne Çıkanlar

Almanya'nın savunma harcamalarının artırılması için AB'ye mali gevşeme çağrısında bulunması ve Almanya'da koalisyon partilerinin savunma ve alt yapı harcamaları için 500 milyar euroluk fon kurulması konusunda anlaşması üzerinde Avrupa tahvilleri sert gerilerken, Almanya 10 yıllık tahvil faizi 30 baz puana yakın artış kaydetti. Euroda hızlanan yükseliş ile birlikte EURUSD paritesi 1,08 seviyesine ulaşırken, dolar endeksi 104,50 seviyesi altına indi. ABD'de dün açıklanan ADP özel sektör istihdam değişimi beklentilerin altında kalırken, akşam saatlerine doğru gelen ISM hizmet endeksinin tahminleri aşması büyümeye ilişkin endişeleri dengeledi. ABD Başkanı Trump'ın, Kanada ve Meksika'ya uygulanan tarifelerde bazı otomobil üreticilerine bir ay süreyle muafiyet tanınacağını açıklaması piyasada olumlu fiyatlanırken, ABD borsaları günü artıda kapattı. Bu sabah saatlerinde Asya borsalarında da alımların etkili olduğu izleniyor. Bugün Avrupa Merkez Bankası (ECB) TSİ 16:15'de faiz kararının açıklayacak. ECB'nin 25 baz puanlık faiz indirimine gitmesi bekleniyor. Son dönemde piyasalarda sert bir euro-pozitif bir fiyatlama yaratan mali gevşeme haberlerinin ardından, ECB Başkanı Lagarde'ın TSİ 16:45'te yapacağı basın toplantısında vereceği mesajlar önemli olacak. Ayrıca, TSİ 13:00'te Euro Bölgesi ocak perakende satışlar ve TSİ 16:30'da ABD haftalık işsizlik maaşı başvuruları açıklanacak.

Küresel Borsalar:

ABD borsaları, ABD Başkanı Trump'ın Kanada ve Meksika'ya uygulanan tarifelerde bazı otomobil üreticilerine bir ay süreyle muafiyet tanınacağını açıklaması sonrası günü yükselişle tamamladı. Kapanışta Dow Jones endeksi, 400 puanın üzerinde değer kazandı ve %1,14 artarak 43.006,19 puana çıktı. S&P 500 endeksi %1,11 artışla 5.842,50 puana ve Nasdaq endeksi %1,46 kazançla 18.552,73 puana yükseldi.

Avrupa borsaları günü İngiltere hariç yükselişle tamamladı. Kapanışta, gösterge endeksi Stoxx Europe 600 %0,91 artışla 556,09 puandan kapandı. Fransa'da CAC 40 endeksi %1,56 yükselerek 8.173,75 puana ve Avrupa'nın en büyük ekonomisine sahip Almanya'da ise DAX 40 endeksi %3,38 artışla 23.081,03 puana çıktı. İtalya'da FTSE MIB 30 endeksi %2,08 değer kazanarak 38.519,4 puan oldu. İngiltere'de FTSE 100 endeksi ise %0,04 düşüşle 8.755,84 puana geriledi.

Bu sabah saatlerinde Asya piyasalarında pozitif bir seyir izleniyor. Japonya Nikkei endeksi %1, Hong Kong Hang Seng endeksi %2,6 ve Çin CSI 300 endeksi %1,2 primle işlem görüyor. ABD vadeli karışık seyrederken, Avrupa vadeliinde ise alıcılı bir resim ön planda.

Tahvil Piyasaları:

ABD 10 yıllık tahvil faizi günü 3,4 baz puan artışla %4,2785 seviyesinden kapatırken, 5 yıllık tahvil faizi ise 3,3 baz puan artarak %4,0785'ten günü tamamladı. 2 yıllık tahvilin getirisi ise 1,4 baz puanlık yükselişle %4 seviyesi üzerine çıktı.

Dün Avrupa tahvillerinde sert satışlar izlenirken, getiriler 30 baz puana yakın yükseldi. Almanya 10 yıllık tahvil faizi günü 30 baz puan civarında güçlü bir artışla %2,7930 seviyesinden kapatırken, İtalya 10 yıllık tahvil faizi ise 27,6 baz puan artarak %3,90 seviyesine ulaştı. Fransa'da ise 10 yıllık tahvilin getirisi 26 baz puan yükselerek %3,4890 seviyesinden kapandı.

Para Piyasaları:

Dolar endeksi günü %1,4 düşüşle 104,27 seviyesinden tamamlarken, EURUSD paritesi ise %1,5 artarak 1,0789 seviyesinden günü tamamladı. Parite bu sabah saatlerinde 1,08 üzerinde işlem görüyor.

USDJPY günü %0,6 kayıpla 148,88 seviyesinden kapatırken, GBPUSD paritesi ise %0,8 yükselişle 1,2895 seviyesine ulaştı.

Emtia Piyasaları:

Ons altın günü yataya yakın sınırlı bir yükselişle 2.919,39\$ seviyesinden kapatırken, gümüş fiyatları ise %2,1 artarak 32,65\$ seviyesi üzerine çıktı. Altın / gümüş rasyosu ise 91,24 seviyesinden 89,38 seviyesine indi.

Nisan itibarıyla OPEC+'tan beklenen üretim artışı ile birlikte petrol fiyatlarındaki düşüş eğilimi dün de devam etti. Brent petrol günü %2,4 düşüşle varil başına 69,30\$, ham petrol ise %2,9 kayıpla varil başına 66,31\$ seviyesinden kapattı.

Ekonomi ve Politika Haberleri

Politika faizinde 250 baz puan indirim bekliyoruz

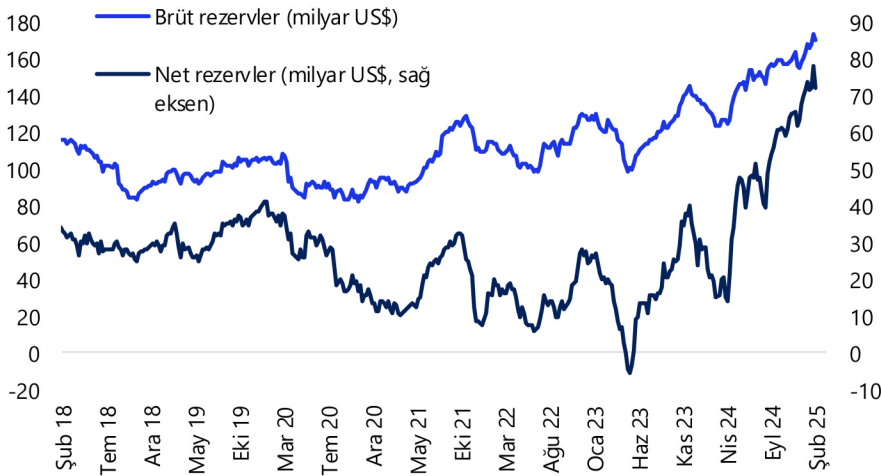
Para Politikası Kurulu (PPK) toplantı kararı bugün saat 14:00'da açıklanacak. PPK'nın bugünkü toplantısında politika faizini 250 baz puan indirimle %45 seviyesinden %42,5 seviyesine düşürmesini bekliyoruz. ForInvest Haber'in düzenlediği anket sonucuna göre piyasa medyan tahmini de kurum tahminimiz paralelinde bulunuyor. Ocak ayında enflasyonun %5'i aşmasını takiben şubat ayına ilişkin beklentilerin de %4'e yakınsaması, piyasalarda mart ayı toplantısında 250 baz puanlık indirimle yönelik soru işaretleri yaratmaya başlamıştı. Ancak, muayene katılım paylarındaki artışın bir kısmında geriye dönük indirimle gidilmesi ve bunu takiben şubat enflasyonunun %2,3 ile beklentilerin altında kalması ile birlikte mart ayına ilişkin 250 baz puanlık indirim ihtimali güçlendi. Kurum olarak baz senaryomuz mart ve nisan aylarında indirimlere 250 baz puanla devam edileceği, ardından haziran toplantısı itibarıyla indirim hızının azaltılabileceği yönünde. Faiz indirimlerinin 2025 yılı genelinde süreceğini ve yıl sonunda politika faizinin %30 seviyesinde oluşacağını tahmin ediyoruz.

TCMB rezervlerindeki düşüşün geçtiğimiz hafta da devam ettiğini hesaplıyoruz

Bugün saat 14:30'da 21 – 28 Şubat haftasına ilişkin yabancı portföy hareketleri, para & banka istatistikleri ve TCMB uluslararası rezerv verileri açıklanacak. TCMB analitik bilançosu üzerinden yaptığımız hesaplamalar çerçevesinde TCMB brüt döviz rezervinin 21 – 28 Şubat haftasında 4,6 milyar dolar gerileyerek 165,5 milyar dolara, TCMB net döviz rezervinin ise 3,6 milyar dolar düşüşle 68,3 milyar dolara indiğini ve piyasa yapılan net döviz satımının ise yaklaşık 3,3 milyar dolar civarında olduğunu tahmin ediyoruz. Bugün açıklanacak olan resmi rezerv verilerinin benzer bir resmi işaret etmesini bekleriz.

- Bir önceki haftaya ilişkin verileri hatırlayacak olursak: Yabancı yatırımcılar 14 – 21 Şubat haftasında hisse senedi piyasasında 74 milyon, tahvil piyasasında ise repo işlemleri hariç 180 milyon dolarlık net alım gerçekleştirdi. Yurt içi yerleşiklerin altın hariç parite etkisinden arındırılmış DTH'ları yaklaşık 3,3 milyar dolar artarken, altın dahil toplam DTH hesapları fiyat etkisinden arındırılmış olarak 3,7 milyon dolarlık önemli bir yükseliş kaydetti. Bu dönemde TCMB net döviz rezervi 6,2 milyar dolar azalarak 72 milyar dolara, brüt döviz rezervi ise 3,2 milyar gerileyerek 170 milyar dolara indi. Aynı dönemde swap stoku 6,8 milyar dolardan 6,3 milyar dolara inerken, swap hariç net rezerv ise 5,7 milyar dolar azalarak 65,7 milyar dolara düştü.

TCMB Brüt & Net Rezervler (milyar \$)



Kaynak: TCMB,



Şirket ve Sektör Haberleri

AEFES (Negatif): Şirket, piyasa beklentilerinin oldukça altında 1,4 milyar TL net zarar kaydetti. 2024 yılının tamamında önceki yıla oranla %59 düşüş ile 13,1 milyar TL net kar kaydedilmiş oldu. Net satışlar yılın tamamında önceki seneye paralel 231,4 milyar TL olarak gerçekleşti.

AKENR: Ak Enerji, 4Ç24 finansal sonuçlarını 11 Mart tarihinde açıklayacağını duyurdu.

DESA: Desa CEO'su Burak Çelet, açıklamalarda bulundu. Çelet, 2023'te perakende tarafının güçlü performans sergilediğini ve brüt kâr marjlarını %49'dan %57'ye çıkardıklarını belirtti. Ancak ihracatta talep daralması ve maliyet artışı yaşandığını, bu yüzden düşük kârlı müşterilerden vazgeçtiklerini ifade etti. 2024'te ihracata öncelik vermek yerine doğrudan nihai tüketiciye satışa odaklandıklarını, ancak yılın ikinci yarısında ihracatta toparlanma beklediklerini söyledi. Şirketin güçlü bir nakit pozisyonuna sahip olduğunu vurgulayan Çelet, 2025'in ilk aylarında adet bazında %12 büyüme sağladıklarını ancak bunun daha derin promosyonlarla gerçekleştiğini ekledi.

EBEBK: Ebebek, 2 taksit halinde olmak üzere hisse başına brüt 1,00 TL temettü ödeme kararı aldığını açıkladı. Şirketin brüt temettü verimi %1,89 oldu. Ek olarak şirket, şubat ayı ziyaretçi sayılarını açıkladı. Buna göre şubat ayında fiziki mağazalara yapılan ziyaret yıllık %3 daralırken, internet sitesi ziyaretçi sayısı yıllık %3 arttı.

ENKAI (Hafif Pozitif): Enka İnşaat, 4Ç24 finansal sonuçlarını 6,24 milyar TL net kar ile açıkladı. Açıklanan net kar yıllık bazda %27 daralırken, çeyreklik bazda %10 iyileşti. Aynı dönemde şirketin cirosu yıllık bazda %22, çeyreklik bazda %11 iyileşerek 27,38 milyar TL olarak açıklandı. 4Ç'de brüt kar marjı, yıllık bazda 11,7 puan, çeyreklik ise 6,0 puan iyileşerek %28 seviyesine çıktı. Faaliyet marjları iyileşti. Şirketin portföyü, yıl sonu itibarıyla 5,8 milyar dolara ulaştı.

MGROS (Sınırlı Negatif): Şirket, 4Ç24 finansal sonuçlarını 731 milyon TL net kar ile açıkladı, açıklanan net kar bir önceki çeyreğe göre %77, yıllık bazda %84 daraldı. Net kar 2024 yılının tamamında 6,3 milyar TL oldu ve yıllık bazda %50 düşüş kaydedildi. Net satışlar beklentimize yakın önceki çeyreğe yakın 75,6 milyar TL oldu. Yıllık bazda hasılat 293,8 milyar TL olarak kaydedildi önceki yıla oranla %12 artış gerçekleşti.

PEHOL: Pera Holding, enerji sektöründeki büyüme stratejileri doğrultusunda "Tera Enerji Yatırımları A.Ş." ünvanlı bir şirket kurulması ve ilgili şirkete %100 pay sahibi olarak iştirak edilmesine karar verildiğini açıkladı.

Yükselenler	Kapanış	Günlük (%)	Haftalık (%)
Mia Teknoloji	36,08	10,00	15,57
Kardemir (D)	30,66	8,96	16,93
Çelebi	2.249,00	8,91	17,07
Ereğli Demir Çelik	23,74	7,71	8,50
Fenerbahçe	58,50	7,44	25,27

Düşenler	Kapanış	Günlük (%)	Haftalık (%)
Alfa Solar Enerji	53,85	-9,95	0,47
Işıklar Enerji Ve Yapı H	10,03	-3,84	3,83
Margun Enerji	24,28	-2,49	-6,76
Ldr Turizm	150,20	-2,47	3,09
Pasifik Eurasia Lojistik	35,74	-0,94	3,83

BIST 100 Para Girişi	Para Girişi (mnTL)	P.D. Oranı (%)
THYAO	589,76	0,82%
KCHOL	582,28	0,38%
ASELS	523,22	0,24%
PGSUS	321,56	0,17%
TCELL	213,23	0,16%

BIST 100 Para Çıkışı	Para Çıkışı (mnTL)	P.D. Oranı (%)
ISCTR	-572,47	0,19%
AKBNK	-481,27	0,14%
YKBNK	-247,89	0,13%
GARAN	-192,89	0,09%
VAKBN	-74,63	0,08%



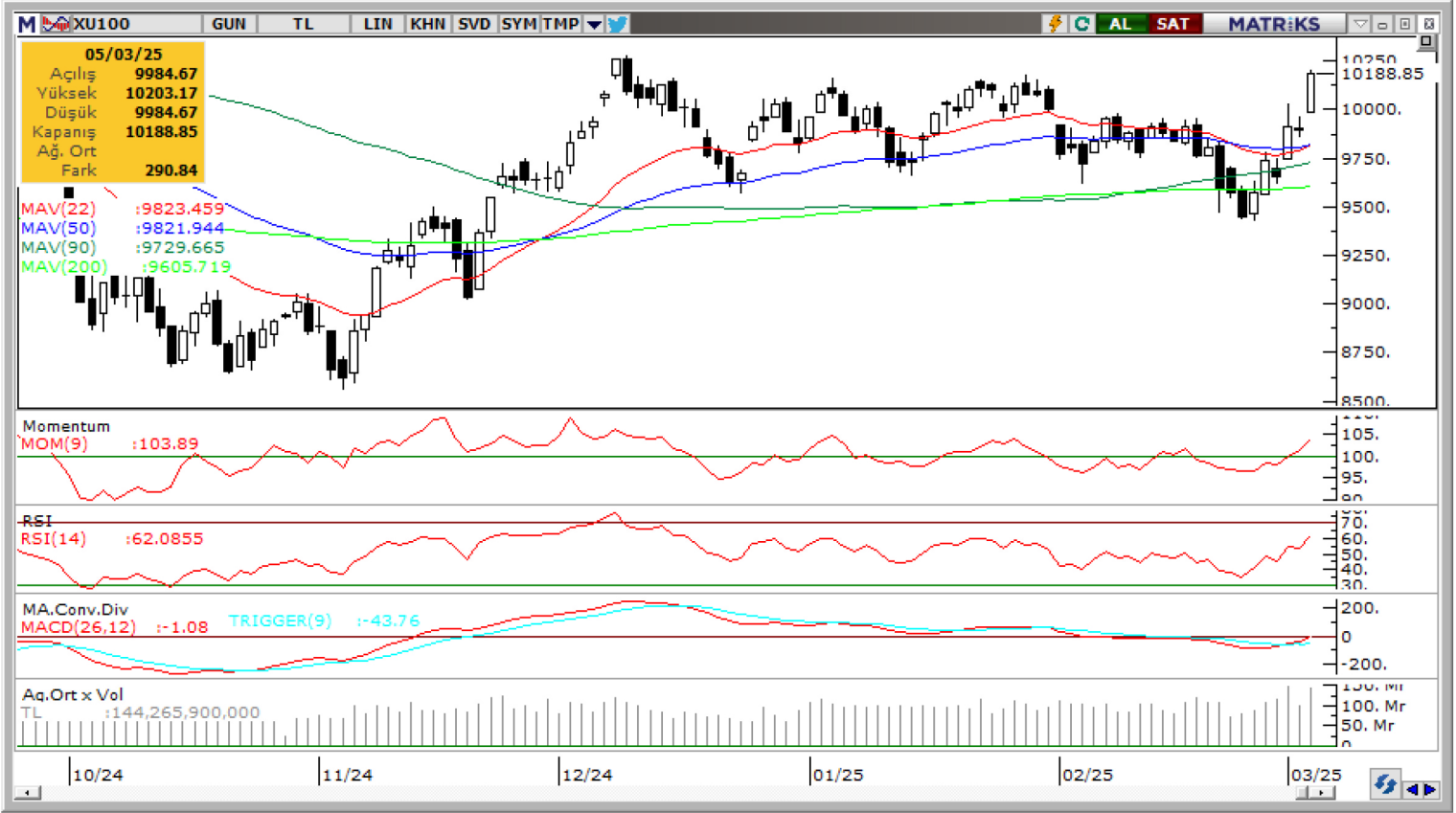
Şirket ve Sektör Haberleri

PENTA: Penta Teknoloji, 4Ç24 finansal sonuçlarını 98 milyon TL net kar ile açıkladı. Şirket geçen yılın aynı döneminde 158 milyon TL, bir önceki çeyrekte ise 145 milyon TL kar açıklamıştı. Aynı dönemde şirketin cirosu yıllık bazda %15 daralırken, çeyreklik bazda %15 iyileşerek 6,10 milyar TL oldu. Faaliyet marjları korunurken, finansal giderler net karı baskıladı.

PETKM (Hafif Negatif): Petkim, 4Ç24 finansal sonuçlarını 6,21 milyar TL zarar ile açıkladı. Şirket geçen yılın aynı döneminde 20,81 milyar TL kar, bir önceki çeyrekte ise 3,19 milyar TL zarar açıklamıştı. Aynı dönemde şirketin cirosu yıllık bazda %23, çeyreklik bazda %9 daralarak 16,64 milyar TL olarak açıklandı. 4Ç'de FAVÖK, eksi 855 milyon TL olarak gerçekleşti. Piyasa beklentisi şirketin 16,69 milyar TL ciro, eksi 570 milyon TL FAVÖK ve 1,88 milyar TL zarar açıklanması yönündeydi. 4,48 milyar TL'lik ertelenmiş vergi gideri, net karı baskıladı.

SUNTK (Hafif Negatif): Sun Tekstil, 4Ç24 finansal sonuçlarını 447 milyon TL net kar ile açıkladı. Şirket geçen yılın aynı döneminde 438 milyon TL, bir önceki çeyrekte ise 330 milyon TL kar açıklamıştı. Aynı dönemde şirketin cirosu yıllık bazda %17, çeyreklik bazda %13 daralarak 2,73 milyar TL olarak açıklandı. Yüksek maliyetler ve faaliyet giderleri nedeniyle faaliyet marjları daraldı. Yatırım gelirleri ise net karı destekledi.

BIST 100 Teknik Analiz



Vade	Üssel H.O.	H.O. Kesişim	Trend Yönü	Trendin Gücü	En son	5 gün önce	20 gün önce
Kısa	5 günlük	5-22	Yukarı	Kuvvetlenen yükseliş	9,924	9,651	9,866
Orta	22 günlük	22-50	Yukarı	Kuvvetlenen yükseliş	9,823	9,766	9,906
Uzun	50 günlük	50-200	Aşağı	Baskı azalabilir	9,822	9,799	9,855

BIST-100	Destek 3	Destek 2	Destek 1	Kapanış	Pivot	Direnç 1	Direnç 2	Direnç 3
		9,780	9,900	10,000	10,189	10,126	10,210	10,280

İndikatör Yorum

Momentum (trendin ivmesini gösterir): 100 eşik değeri üzerinde. Pozitif.

MACD (orta vadeli trend göstergesi): MACD (26,12) alım sinyali üretmeye başladı. Pozitif.

RSI (trendin gücünü gösterir): RSI güç kazanımına işaret ediyor. Pozitif.

Hareketli Ortalamalar: BIST 100 endeksi tüm önemli ortalamalar üzerinde. Pozitif.

FX Teknik Analiz

USD/TRY

Para Politikası Kurulu'nun bugün politika faizini 250 baz puan indirimle %42,5'e çekmesini bekliyoruz. Kararın kur üzerinde önemli bir hareketlilik yaratmasını beklememekteyiz. Teknik göstergeler kısa vade için 36,30 – 36,70 bandını ön plana çıkarmaya devam ediyor. TCMB'nin piyasaya döviz satışının devam etmesi ile birlikte 36,60 üzerinde oluşan geri çekilmelerin yakın vadede korunmasını bekliyoruz. Kurda, 36,48, 36,51 ve tarihi zirve bölgesi olan 36,60 direnç konumunda yer alırken, aşağıda 36,44, 36,40 ve 36,35 destekleri bulunuyor.



EUR/USD

Avrupa tahvillerindeki sert satış ile birlikte, paritedeki yükseliş bir "düzeltme" formundan trende dönüşüyor. Eurodaki sert değerlenme ile birlikte tüm önemli hareketli ortalamaları aşan paritede yükseliş eğilimi korunurken, teknik göstergeler yakın vadede 1,09 – 1,10 bandının hedef olabileceğine işaret ediyor. Paritedeki yükselişin sürmesi durumunda 1,0820, 1,0880 ve 1,0915 seviyeleri kısa vadeli direnç olarak takip edilecek. Aşağıda ise 1,0792, 1,0760 ve 1,0720 seviyeleri destek konumunda bulunuyor.



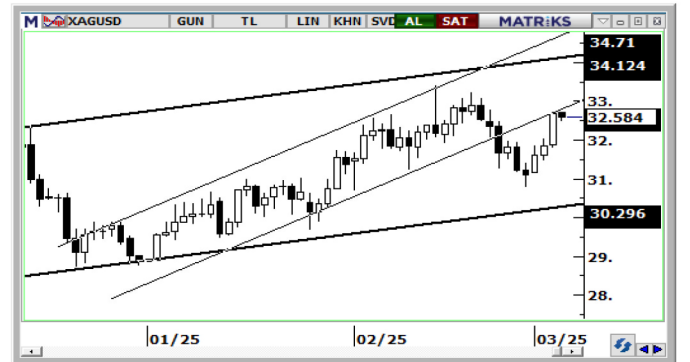
XAU/USD

Teknik göstergeler ons altındaki yükselişin 2.930\$ – 2.940\$ bölgesinden yeniden zayıflayabileceğine işaret ediyor. Geçen haftadan bu yana süren aşağı yönlü düzeltmenin, kanal sınırının geçtiği 2.750\$'e kadar payı olduğu görülüyor. Önemli destek konumunda olan 2.750\$ altına inilmedikçe genel yükseliş eğiliminde bozulma beklemiyor ve düşüşlerin alım fırsatı olarak sınırlı kalabileceğini değerlendiriyoruz. Altında 2.900\$, 2.875\$ ve 2.850\$ seviyeleri destek, 2.923\$, 2.940\$ ve 2.955\$ seviyeleri ise direnç konumunda.



XAG/USD

Gümüşte gelecek döneme ilişkin pozitif beklentimizi sürdürmekle birlikte, teknik sinyaller doğrultusunda 34\$ hedefimizi koruyoruz. Ancak, geçtiğimiz haftadan bu yana etkili olan kar realizasyonlarının bir süre daha korunabileceği görüşündeyiz. Mevcut düşüş eğiliminin, kanal sınırının geçtiği 30\$ seviyesine kadar payı olduğu görülüyor. 30\$ desteği altına inilmedikçe, düşüşlerin trende dönüşmesini beklemiyoruz. Gümüşte 33,12\$, 33,80\$ ve 34,25\$ seviyeleri direnç, 32,55\$, 32\$ ve 31,50\$ seviyeleri destek konumunda.





BİST-100 endeksine dahil hisse senetleri için tahmini işlem aralıkları

	Son Fiyat	Destek 3	Destek 2	Destek 1	Pivot	Direnç 1	Direnç 2	Direnç 3
AEFES	176.20	168.00	170.60	173.40	176.00	178.80	181.40	184.20
AGHOL	325.75	302.67	307.58	316.67	321.58	330.67	335.58	344.67
AGROT	9.09	8.78	8.90	9.00	9.12	9.22	9.34	9.44
AKBNK	73.10	67.98	69.57	71.33	72.92	74.68	76.27	78.03
AKFYE	17.10	16.63	16.75	16.93	17.05	17.23	17.35	17.53
AKSA	12.89	12.29	12.45	12.67	12.83	13.05	13.21	13.43
AKSEN	34.14	33.14	33.46	33.80	34.12	34.46	34.78	35.12
ALARK	79.45	74.10	75.25	77.35	78.50	80.60	81.75	83.85
ALFAS	53.85	46.12	49.98	51.92	55.78	57.72	61.58	63.52
ALTNY	76.75	71.50	72.65	74.70	75.85	77.90	79.05	81.10
ANHYT	101.80	98.30	100.00	100.90	102.60	103.50	105.20	106.10
ANSGR	106.30	103.03	104.17	105.23	106.37	107.43	108.57	109.63
ARCLK	133.00	122.50	124.60	128.80	130.90	135.10	137.20	141.40
ARDYZ	30.96	29.31	29.93	30.45	31.07	31.59	32.21	32.73
ASELS	105.40	96.10	98.20	101.80	103.90	107.50	109.60	113.20
ASTOR	105.50	102.67	103.83	104.67	105.83	106.67	107.83	108.67
BERA	17.02	16.57	16.71	16.87	17.01	17.17	17.31	17.47
BIMAS	542.50	510.67	519.83	531.17	540.33	551.67	560.83	572.17
BRSAN	355.00	338.42	342.33	348.67	352.58	358.92	362.83	369.17
BRYAT	1756.00	1,690.67	1,711.33	1,733.67	1,754.33	1,776.67	1,797.33	1,819.67
BSOKE	12.77	11.49	11.88	12.33	12.72	13.17	13.56	14.01
BTCIM	3.97	3.84	3.88	3.92	3.96	4.00	4.04	4.08
CANTE	1.39	1.34	1.35	1.37	1.38	1.40	1.41	1.43
CCOLA	54.85	48.97	50.18	52.52	53.73	56.07	57.28	59.62
CIMSA	45.32	42.55	43.11	44.21	44.77	45.87	46.43	47.53
CLEBI	2249.00	1,923.00	1,997.00	2,123.00	2,197.00	2,323.00	2,397.00	2,523.00
CVKMD	9.62	9.33	9.41	9.52	9.60	9.71	9.79	9.90
CWENE	16.85	16.07	16.27	16.56	16.76	17.05	17.25	17.54
DOAS	207.10	184.43	188.97	198.03	202.57	211.63	216.17	225.23
DOHOL	14.01	13.47	13.65	13.83	14.01	14.19	14.37	14.55
ECILC	43.70	42.65	42.89	43.29	43.53	43.93	44.17	44.57
EGEEN	8800.00	8,406.67	8,548.33	8,674.17	8,815.83	8,941.67	9,083.33	9,209.17
EKGYO	15.67	14.54	14.76	15.22	15.44	15.90	16.12	16.58
ENERY	219.90	206.27	209.83	214.87	218.43	223.47	227.03	232.07
ENJSA	65.95	60.20	61.35	63.65	64.80	67.10	68.25	70.55
ENKAI	50.80	48.33	48.83	49.81	50.31	51.29	51.79	52.77
EREGL	23.74	21.22	21.74	22.74	23.26	24.26	24.78	25.78
EUPWR	34.16	31.47	32.19	33.17	33.89	34.87	35.59	36.57
FENER	58.50	50.50	52.10	55.30	56.90	60.10	61.70	64.90
FROTO	930.00	856.33	873.67	901.83	919.17	947.33	964.67	992.83
GARAN	139.50	129.83	132.57	136.03	138.77	142.23	144.97	148.43
GESAN	50.00	45.87	46.93	48.47	49.53	51.07	52.13	53.67
GOLTS	394.75	374.08	378.42	386.58	390.92	399.08	403.42	411.58
GUBRF	297.00	274.00	281.00	289.00	296.00	304.00	311.00	319.00
HALKB	20.14	19.56	19.73	19.93	20.10	20.30	20.47	20.67
HEKTS	3.44	3.29	3.33	3.38	3.42	3.47	3.51	3.56
IEYHO	10.03	9.39	9.71	9.87	10.19	10.35	10.67	10.83
ISCTR	15.99	15.20	15.44	15.72	15.96	16.24	16.48	16.76
ISMEN	46.90	43.99	44.59	45.75	46.35	47.51	48.11	49.27
KARSN	10.78	10.53	10.58	10.68	10.73	10.83	10.88	10.98



BİST-100 endeksine dahil hisse senetleri için tahmini işlem aralıkları

	Son Fiyat	Destek 3	Destek 2	Destek 1	Pivot	Direnç 1	Direnç 2	Direnç 3
KCAER	10.35	9.61	9.78	10.07	10.24	10.53	10.70	10.99
KCHOL	161.30	145.93	149.17	155.23	158.47	164.53	167.77	173.83
KLSE	30.74	29.97	30.17	30.45	30.65	30.93	31.13	31.41
KONTR	31.00	28.55	29.09	30.05	30.59	31.55	32.09	33.05
KONYA	5537.50	5,223.33	5,299.17	5,418.33	5,494.17	5,613.33	5,689.17	5,808.33
KOZAA	72.45	69.00	69.85	71.15	72.00	73.30	74.15	75.45
KOZAL	24.10	23.09	23.31	23.71	23.93	24.33	24.55	24.95
KRDMD	30.66	26.61	27.47	29.07	29.93	31.53	32.39	33.99
LIDER	150.20	143.13	146.67	148.43	151.97	153.73	157.27	159.03
MAGEN	24.28	22.05	22.91	23.59	24.45	25.13	25.99	26.67
MAVI	70.90	67.80	68.50	69.70	70.40	71.60	72.30	73.50
MGROS	595.50	563.33	571.17	583.33	591.17	603.33	611.17	623.33
MIATK	36.08	30.38	31.52	33.80	34.94	37.22	38.36	40.64
MPARK	353.00	342.00	346.50	349.75	354.25	357.50	362.00	365.25
NTHOL	43.20	40.06	40.80	42.00	42.74	43.94	44.68	45.88
ODAS	5.28	5.08	5.13	5.21	5.26	5.34	5.39	5.47
OTKAR	420.00	399.17	405.33	412.67	418.83	426.17	432.33	439.67
OYAKC	25.34	24.41	24.73	25.03	25.35	25.65	25.97	26.27
PASEU	35.74	34.31	34.87	35.31	35.87	36.31	36.87	37.31
PETKM	17.01	16.23	16.39	16.70	16.86	17.17	17.33	17.64
PGSUS	268.00	245.50	250.00	259.00	263.50	272.50	277.00	286.00
REEDR	11.59	10.70	10.92	11.25	11.47	11.80	12.02	12.35
SAHOL	106.90	100.37	101.83	104.37	105.83	108.37	109.83	112.37
SASA	3.51	3.42	3.44	3.48	3.50	3.54	3.56	3.60
SDTTR	186.60	178.00	180.20	183.40	185.60	188.80	191.00	194.20
SELEC	68.80	65.80	66.40	67.60	68.20	69.40	70.00	71.20
SISE	36.60	34.65	35.09	35.85	36.29	37.05	37.49	38.25
SKBNK	3.95	3.81	3.86	3.90	3.95	3.99	4.04	4.08
SMRTG	36.76	35.57	35.93	36.35	36.71	37.13	37.49	37.91
SOKM	39.26	37.82	38.14	38.70	39.02	39.58	39.90	40.46
TABGD	169.60	162.10	164.60	167.10	169.60	172.10	174.60	177.10
TAVHL	257.75	244.92	248.08	252.92	256.08	260.92	264.08	268.92
TCELL	104.40	100.93	101.67	103.03	103.77	105.13	105.87	107.23
THYAO	326.25	313.50	316.25	321.25	324.00	329.00	331.75	336.75
TKFEN	73.45	67.82	69.18	71.32	72.68	74.82	76.18	78.32
TMSN	101.00	94.93	96.47	98.73	100.27	102.53	104.07	106.33
TOASO	202.60	192.13	194.67	198.63	201.17	205.13	207.67	211.63
TSKB	13.11	12.64	12.74	12.93	13.03	13.22	13.32	13.51
TSPOR	0.95	0.94	0.94	0.95	0.95	0.96	0.96	0.97
TTKOM	50.35	48.17	48.66	49.51	50.00	50.85	51.34	52.19
TTRAK	712.00	677.50	685.00	698.50	706.00	719.50	727.00	740.50
TUKAS	1.87	1.79	1.82	1.84	1.87	1.89	1.92	1.94
TUPRS	129.60	123.73	125.07	127.33	128.67	130.93	132.27	134.53
TURSG	16.59	16.10	16.30	16.44	16.64	16.78	16.98	17.12
ULKER	119.90	112.27	113.83	116.87	118.43	121.47	123.03	126.07
VAKBN	26.90	25.81	26.23	26.57	26.99	27.33	27.75	28.09
VESTL	57.85	55.07	55.68	56.77	57.38	58.47	59.08	60.17
YEOTK	52.00	48.03	48.97	50.48	51.42	52.93	53.87	55.38
YKBNK	31.48	30.13	30.53	31.01	31.41	31.89	32.29	32.77
ZOREN	3.77	3.61	3.64	3.71	3.74	3.81	3.84	3.91



Dip Zirve Analizi (BİST-50 endeksine dahil hisse senetleri için)

Hisse Senedi	Son Fiyat (TL)	52 hafta		Yılbaşından beri		Dipten uzaklık		Zirveye yakınlık		Dipten uzaklık sıralaması		Zirveye yakınlık sıralaması	
		En düşük	En Yüksek	En düşük	En Yüksek	52 hafta	YBB	52 hafta	YBB	52 hafta	YBB	52 hafta	YBB
AEFES	176.20	134.96	304.75	155.80	191.60	%31	%13	%73	%9	28.00	30.00	13.00	23.00
AKBNK	73.10	36.42	74.50	61.60	74.50	%101	%19	%2	%2	46.00	42.00	44.00	39.00
ALARK	79.45	75.15	144.22	75.15	97.70	%6	%6	%82	%23	9.00	13.00	11.00	12.00
ARCLK	133.00	120.40	196.10	120.40	147.10	%10	%10	%47	%11	17.00	26.00	21.00	22.00
ASELS	105.40	51.47	106.00	72.20	106.00	%105	%46	%1	%1	48.00	50.00	48.00	43.00
ASTOR	105.50	65.15	130.60	103.60	130.60	%62	%2	%24	%24	38.00	1.00	28.00	10.00
BIMAS	542.50	335.65	620.95	500.50	581.00	%62	%8	%14	%7	37.00	19.00	32.00	27.00
BRSAN	355.00	345.00	712.50	345.00	445.50	%3	%3	%101	%25	2.00	3.00	5.00	8.00
CCOLA	54.85	42.94	83.82	49.68	62.90	%28	%10	%53	%15	26.00	25.00	19.00	18.00
CIMSA	45.32	28.50	57.40	43.58	57.40	%59	%4	%27	%27	35.00	8.00	26.00	4.00
DOAS	207.10	168.50	356.24	168.50	207.70	%23	%23	%72	%0	22.00	46.00	14.00	46.00
DOHOL	14.01	12.34	17.77	12.85	15.15	%14	%9	%27	%8	19.00	21.00	25.00	24.00
EKGYO	15.67	8.41	15.67	13.35	15.67	%86	%17	%0	%0	44.00	40.00	49.00	48.00
ENJSA	65.95	52.20	71.80	55.45	65.95	%26	%19	%9	%0	24.00	43.00	38.00	48.00
ENKAI	50.80	32.34	57.20	46.52	54.20	%57	%9	%13	%7	33.00	22.00	34.00	28.00
EREGL	23.74	18.88	30.13	21.48	24.94	%26	%11	%27	%5	23.00	27.00	24.00	31.00
FROTO	930.00	843.02	1231.50	878.00	967.00	%10	%6	%32	%4	16.00	14.00	23.00	34.00
GARAN	139.50	56.04	141.50	120.10	141.50	%149	%16	%1	%1	50.00	35.00	46.00	40.00
GUBRF	297.00	130.50	303.00	254.25	303.00	%128	%17	%2	%2	49.00	38.00	43.00	38.00
HALKB	20.14	12.87	20.88	16.15	20.88	%56	%25	%4	%4	32.00	47.00	42.00	35.00
HEKTS	3.44	3.32	6.77	3.32	4.30	%4	%4	%97	%25	4.00	5.00	6.00	9.00
ISCTR	15.99	9.55	17.77	13.36	16.44	%67	%20	%11	%3	39.00	44.00	36.00	36.00
KCHOL	161.30	147.10	270.75	147.10	188.70	%10	%10	%68	%17	15.00	23.00	16.00	15.00
KONTR	31.00	28.90	85.73	28.90	40.22	%7	%7	%177	%30	13.00	17.00	2.00	2.00
KOZAL	24.10	18.47	29.60	21.54	26.06	%30	%12	%23	%8	27.00	29.00	29.00	25.00
KRDMD	30.66	21.02	33.88	25.06	30.80	%46	%22	%11	%0	29.00	45.00	37.00	44.00
MAVI	70.90	65.25	137.00	65.25	89.95	%9	%9	%93	%27	14.00	20.00	7.00	3.00
MGROS	595.50	394.48	600.00	523.50	600.00	%51	%14	%1	%1	31.00	32.00	47.00	42.00
MIATK	36.08	30.92	82.60	30.92	44.18	%17	%17	%129	%22	20.00	36.00	3.00	13.00
ODAS	5.28	5.16	10.92	5.16	6.64	%2	%2	%107	%26	1.00	2.00	4.00	7.00
OYAKC	25.34	13.72	28.28	22.66	28.28	%85	%12	%12	%12	43.00	28.00	35.00	21.00
PETKM	17.01	16.00	26.20	16.00	19.59	%6	%6	%54	%15	10.00	15.00	18.00	17.00
PGSUS	268.00	158.05	268.00	208.00	268.00	%70	%29	%0	%0	40.00	49.00	49.00	48.00
REEDR	11.59	11.13	70.70	11.13	15.37	%4	%4	%510	%33	7.00	9.00	1.00	1.00
SAHOL	106.90	72.41	111.00	92.65	107.30	%48	%15	%4	%0	30.00	34.00	41.00	45.00
SASA	3.51	3.38	6.48	3.38	4.44	%4	%4	%84	%26	6.00	7.00	9.00	5.00
SISE	36.60	35.30	55.64	35.30	43.00	%4	%4	%52	%17	5.00	6.00	20.00	14.00
SOKM	39.26	36.76	66.42	36.76	42.24	%7	%7	%69	%8	11.00	16.00	15.00	26.00
TAVHL	257.75	159.50	294.75	238.00	290.25	%62	%8	%14	%13	36.00	18.00	33.00	20.00
TCELL	104.40	59.10	111.81	90.95	109.50	%77	%15	%7	%5	42.00	33.00	39.00	32.00
THYAO	326.25	257.50	332.00	278.75	327.00	%27	%17	%2	%0	25.00	39.00	45.00	47.00
TKFEN	73.45	38.14	84.30	58.65	74.25	%93	%25	%15	%1	45.00	48.00	31.00	41.00
TOASO	202.60	179.50	353.75	193.30	230.20	%13	%5	%75	%14	18.00	10.00	12.00	19.00
TTKOM	50.35	28.64	57.80	43.14	51.60	%76	%17	%15	%2	41.00	37.00	30.00	37.00
TUPRS	129.60	123.10	189.77	123.10	150.60	%5	%5	%46	%16	8.00	11.00	22.00	16.00
ULKER	119.90	97.70	188.70	108.80	127.00	%23	%10	%57	%6	21.00	24.00	17.00	30.00
VAKBN	26.90	13.18	28.08	22.84	28.08	%104	%18	%4	%4	47.00	41.00	40.00	33.00
VESTL	57.85	54.10	107.30	54.75	73.15	%7	%6	%85	%26	12.00	12.00	8.00	6.00
YKBNK	31.48	19.97	39.46	27.72	33.58	%58	%14	%25	%7	34.00	31.00	27.00	29.00
ZOREN	3.77	3.65	6.94	3.65	4.66	%3	%3	%84	%24	3.00	4.00	10.00	11.00

YBB: Yılbaşından bugüne



Uyarı Notu

Bu raporda yer alan yatırım bilgi, yorum ve tavsiyeleri, yorum ve tavsiyede bulunanların kişisel görüşlerine dayanmakta olup finansal bilgi ve genel yatırım tavsiyesi kapsamında hazırlanmıştır ve hiçbir şekilde yatırım danışmanlığı kapsamında değildir. Yatırım danışmanlığı hizmeti; yetkili kuruluşlar tarafından kişilerin risk ve getiri tercihleri dikkate alınarak kişiye özel sunulmaktadır. Burada yer alan yorum ve tavsiyeler ise genel niteliktedir. Bu tavsiyeler, mali durumunuz ile risk ve getiri tercihlerinize uygun olmayabilir. Bu nedenle, sadece burada yer alan bilgilere dayanarak yatırım kararı verilmesi beklentilerinize uygun sonuçlar doğurmayabilir.

Bu rapor herhangi bir sürede belirli bir getirinin sağlanacağına dair bir taahhüt içermemekte olup, zaman içerisinde piyasa koşullarında meydana gelen değişiklikler nedeniyle yorum ve tavsiyelerde değişiklikler söz konusu olabilir. Bu raporda bahsedilen yatırım araçlarının fiyatları ve değerleri yatırımcıların menfaatlerine aykırı olarak hareket edebilir ve netice itibarıyla yatırımcılar anaparalarını kaybetme riski ile karşı karşıya kalabilirler. Bu raporda yer alan geçmiş performans verileri gelecekte elde edilecek sonuçların bir garantisi olarak kabul edilemez.

