



Güne Başlarken

Günaydın. Küresel borsalar haftaya karışık bir başlangıç yapıyor. ABD vadeliileri negatif, Avrupa vadeliileri pozitif tarafta. Asya'da ise zayıf Çin verilerinin etkisiyle Şangay ve Hong Kong'da satışlar var, geri kalan Asya borsaları alıcılı. Borsa İstanbul'da güçlü bir haftayı son yedi ayın zirvesine tırmanarak tamamladık. Yüksek para girişi, artan hacimler ve alım sinyalleri üreten teknik indikatörlerin desteği ile BIST'te pozitif seyrin devamını bekliyoruz. BIST 100 endeksi için 10.820 ve 11.000 dirençleri ile 10.420 ve 10.200/10.300 destek bölgeleri izlenebilir. Her ne kadar teknik ve temel görünüm olumlu tarafta olsa da iki hafta içinde %12'ye yakın tepki veren BIST'te kar satışlarına karşı dikkatli olmak gerektiğini, bu nedenle de endeks ve hisse bazlı desteklerin takip edilmesi gerektiğini düşünüyoruz. Günün ajandasında içeride Ocak ayı sanayi üretim verileri, Hazine ihaleleri ve Cumhurbaşkanlığı Kabine toplantısı izlenecek. Dışarıda ajanda sakin, ABD'de hafta sonu yaz saati uygulamasına geçildiğini ve Wall Street'te borsaların bugünden itibaren TSİ 16:30'da açılacağını hatırlatalım. Kritik ABD verileri ise bu haftadan itibaren ağırlıklı olarak TSİ 15:30'da açıklanacak. Haftanın devamında ABD enflasyon verileri öne çıkacak. 5 yıl vadeli Türkiye CDS'leri güne 258 baz puandan başlıyor.

Ekonomik Takvim

- 10:00 | **Türkiye** | Sanayi Üretimi (Ocak) |

PİYASALAR			
Yurtiçi	Kapanış	1 gün (%)	1 hafta (%)
BIST 100	10.507,11	0,46	8,78
BIST 30	11.803,02	0,14	9,39
BIST 50	9.377,06	0,31	9,14
BIST Tüm	12.105,01	0,75	7,58
BIST Banka	16.454,09	1,06	8,58
BIST Ulaştırma	40.210,35	0,06	8,93
BIST Sınai	13.007,43	1,46	7,13

Yurtdışı Endeksler	Son	1 gün (%)	1 hafta (%)
Nasdaq	18.196,22	0,7%	-0,8%
Dax	23.008,94	-1,8%	-0,6%
Cac 40	8.120,80	-0,9%	-1,0%
FTSE 100	8.679,88	0,0%	0,3%

Hazine Tahvilleri	Son	Günlük D. (%)	YBB D. (%)
TR 10 Yıllık Tahvil	23,62	0,95	-6,43
GER 10 Yıllık Tahvil	2,83	-0,32	19,38
ABD 10 Yıllık Tahvil	4,28	-0,40	-6,38
ITA 10 Yıllık Tahvil	3,94	-1,23	11,70
FR 10 Yıllık Tahvil	3,50	-1,10	9,78
UK 10 Yıllık Tahvil	4,61	-0,56	

Döviz	Son	Günlük D. (%)	YBB D. (%)
USDTRY	36,52	0,11	3,22
EURTRY	39,57	0,00	7,89
GBPTRY	47,16	-0,05	6,55
BRENT (\$)	69,71	-0,69	-6,67
XAUUSD (\$)	2911,01	0,05	10,97
XAGUSD (\$)	32,45	-0,12	12,30
COPPER (\$)	4,64	-0,60	16,31
XPTUSD (\$)	967,95	0,44	

GÜNLÜK TEKNİK ANALİZ BAZLI HİSSE ÖNERİLERİ

Hisse	ALIM Aralığı	SATIM Aralığı (TP)	Zarar KES (SL)
ASTOR	114.60 - 116.00	117.60 - 119.70	113.70
OYAKC	27.48 - 27.80	28.20 - 28.70	27.28
KARSN	11.90 - 12.04	12.20 - 12.44	11.80
TKNSA	27.48 - 27.80	28.20 - 28.70	27.28

HAFTALIK TEKNİK ANALİZ BAZLI HİSSE ÖNERİLERİ

Hisse	ALIM Aralığı	SATIM Aralığı (TP)	Zarar KES (SL)
GARAN	141.30 - 143.20	147.50 - 152.50	138.60
TUPRS	139.00 - 140.90	145.10 - 150.00	136.40
EREGL	24.70 - 25.00	25.78 - 26.66	24.24
BIMAS	552.00 - 559.50	576.00 - 596.00	541.50



Global Piyasalarda Öne Çıkanlar

ABD'de şubat ayında %4'te sabit kalması beklenen işsizlik oranı %4,1'e yükselirken, tarım dışı istihdam değişimi ise 151.000 ile tahminlerin hafif altında kaldı. Ortalama saatlik kazançlar verileri ise beklentilere yakın gerçekleşti. Verilerin ardından yaptığı konuşmasında, şu aşamada ekonominin Fed'in hareket etmesini gerektirmediğini belirten Powell, fiyatlarda tek seferlik artışların para politikası yanıtı gerektirmediğini vurguladı. Bu ifadelerinin ardından ABD 10 yıllık tahvil faizi %4,33 üzerine yükselmesinin ardından günü %4,30 üzerinde tamamladı. Powell'ın ABD Ekonomisine yönelik iyimser açıklamalarının ardından Dow Jones ve S&P 500 artıya dönerken, endeksler günü yükselişle tamamladı. Bugün yurt dışında TSİ 10:00'da Almanya ocak sanayi üretimi ve TSİ 12:30'da Euro Bölgesi mart Sentix yatırımcı güveni açıklanacak. Fed üyeleri bu hafta itibariyle, 19 Mart'ta sona erecek olan FOMC toplantısına kadar kamuya açık yorum yapmayacakları sessiz döneme girerken, ECB üyeleri ise geçen haftaki toplantı sonrasında sessiz dönemden çıkıyor. Euroda geçen hafta hızlanan yükseliş eğilimi sonrasında ECB üyelerinden gelecek olan açıklamalar yakından takip edilecek.

Küresel Borsalar:

ABD borsaları Fed Başkanı Powell'ın ekonomiye yönelik iyimser açıklamalarının ardından yükselişle kapandı. Kapanışta Dow Jones endeksi, %0,52 artarak 42.801,47 puana çıktı. S&P 500 endeksi %0,55 artışla 5.770,17 puana ve Nasdaq endeksi %0,70 kazançla 18.196,22 puana yükseldi.

Avrupa borsaları ise haftanın son işlem gününü düşüşle tamamladı. Almanya'da DAX endeksi %1,75 düşüşle 23.008,94 seviyesine, İngiltere'de FTSE 100 endeksi %0,03'lük sınırlı bir kayıpla 8.679,88 puana, Fransa'da CAC 40 endeksi %1'e yakın düşüşle 8.120,80\$ seviyesine ve İtalya'da FTSE MIB 30 endeksi %0,5 gerileme ise 38.592,81 puana geriledi.

Hafta sonu Çin'de açıklanan TÜFE ve ÜFE verileri beklentilerin üzerinde gerileme gösterirken, verilerin ardından bu sabah Çin CSI 300 endeksi %0,8, Hong Kong Hang Seng endeksi ise %2,1 düşüşle seyrediyor. Japonya Nikkei endeksi ise %0,2'lik sınırlı bir primle işlem görüyor.

Tahvil Piyasaları:

Fed Başkanı Powell'ın "ABD ekonomisi iyi durumda, faizi ayarlamak için acelemiz yok" ifadelerinin ardından ABD 10 yıllık tahvil faizi günü %4,30 seviyesi üzerinde yükselişle tamamladı. 5 yıllık tahvil faizi %4,1 yakınında artıda kapanırken, 2 yıllık tahvilin getirisi ise %4 seviyesinin hemen üzerinde yükselişle günü tamamladı.

Japonya'da tahvil ihalelerine gelen düşük talep ile birlikte getirilerdeki yükseliş devam ederken, Japonya 10 yıllık tahvil faizi %1,56 üzerine çıkarak 2008'den bu yana en yüksek seviyelerine tırmandı.

Avrupa tahvillerindeki satış baskısı haftanın son işlem gününde yerini sınırlı alımlara bırakırken, getirilerde iki günlük sert yükseliş sonrasında cuma günü yatay bir seyir izlendi. Almanya 10 yıllık tahvil faizi günü %2,83 seviyesinden yatay kapatırken, İtalya 10 yıllık tahvil faizi ise %3,95 civarından sınırlı bir düşüşle tamamladı.

Para Piyasaları:

Dolar endeksi haftanın son işlem gününde 103,50 seviyesi altına kadar inerek kasım ayından bu yana en düşük seviyelerini test etmesinin ardından günü 103,90 seviyesinden %0,2'lik bir düşüşle kapattı. EURUSD paritesi ise cuma günü 1,0888 seviyesine kadar tırmanmasının ardından günü 1,0836 seviyesinden %0,5'lik primle tamamladı.

USDJPY günü yataya yakın sınırlı bir yükselişle 147,95 seviyesinden kapatırken, GBPUSD paritesi ise %0,2 primle 1,29 seviyesi üzerinde günü tamamladı.

Emtia Piyasaları:

Cuma günü 2.930\$ üzerini test eden ons altın, kazançlarını koruyamadı ve günü 2.909,10\$ seviyesinden %0,1 düşüşle kapattı. Gümüş fiyatları %0,3 düşüşle 32,50\$ civarından kapanırken, altın / gümüş rasyosu ise 89,16'dan 89,41'e yükseldi.

ABD'nin stratejik petrol rezervlerinin yeniden doldurulması için 20 milyar dolarlık kaynak kullanmayı planladığına yönelik gelen haber akışı petrol fiyatlarında %2,5'i aşan yükseliş yaratırken, ABD Enerji Bakanlığı'nın söz konusu rakamın tahmini olduğu ve rezerv tamamlamanın yıllar içinde yapılacağını ifade etmesinin ardından kazançlar sınırlandı. Brent petrol, günü %1,3 yükselişle varil başına 70,6\$ seviyesinden, ham petrol ise %1 kazançla varil başına 67\$ seviyesinden tamamladı.

Ekonomi ve Politika Haberleri

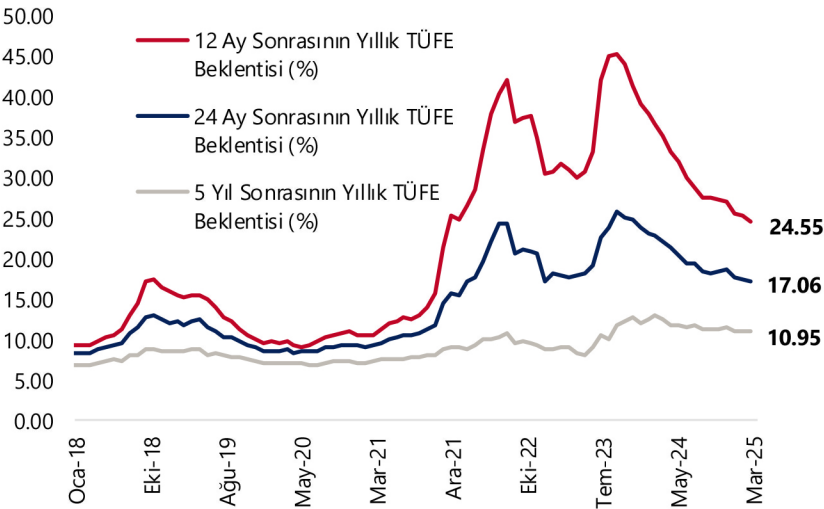
Sanayi üretiminde ocak ayında zayıflama bekliyoruz

Bugün saat 10:00'da ocak ayı sanayi üretimi verileri açıklanacak. Aralık ayındaki güçlü yükselişin ardından sanayi üretimi verilerinde ocak ayında zayıflama bekliyoruz. Hatırlanacağı üzere mevsim ve takvim etkilerinden arındırılmış sanayi üretimi aralık ayında aylık bazda %5 artış kaydederken, takvim etkilerinden arındırılmış sanayi üretimi ise yıllık %7 yükseliş göstermişti. Gerek ocak ayına ilişkin gelen zayıf öncü göstergeler ve bu dönemde 48 seviyesine inerek eylül ayından bu yana en büyük aylık düşüşünü kaydeden İSO imalat PMI endeksi, gerekse de oynaklığı yüksek kalemlerde görülmesi muhtemel olan düzeltme ile birlikte sanayi üretiminde ocak ayında zayıflama görmeyi bekliyoruz.

Yıl sonu TÜFE beklentisinde sınırlı gerileme

TCMB'nin Mart 2025 dönemine ilişkin Piyasa Katılımcıları Anketi yayınlandı. Muayene katılım paylarındaki artışın bir kısmında geriye dönük indirimle gidilmesinin ve şubat enflasyonunun %2,3 ile piyasa tahminlerinin altında kalmasının ardından mart anketinde yıl sonu TÜFE beklentisi %28,3'ten %28'e geriledi. Ayrıca, 12 ay sonrası TÜFE beklentisi %25,3 seviyesinden %24,6'ya, 24 ay sonrası TÜFE beklentisi %17,3'ten %17,1'e indi. Piyasa katılımcıları mart ayı aylık TÜFE artışının ise %2,3 düzeyinde oluşmasını bekliyor. Kurum olarak 2025 yıl sonu TÜFE tahminimizi %28 seviyesinde koruyoruz. Piyasa katılımcılarının 3 ay sonrasına ilişkin politika faizi beklentisi %37,70 seviyesinde oluştu. TCMB'nin gelecek 3 ay içerisinde 17 Nisan ve 19 Haziran tarihlerinde olmak üzere 2 toplantısı bulunuyor. Bu da, iki ay için toplamda 480 baz puanlık bir faiz indirimine ve toplantı başında alınan 250 baz puanlık indirimlere nazaran bir miktar azalan bir indirim patikası beklentisine işaret ediyor. Para Politikası Kurulu'nun (PPK) 17 Nisan toplantısında faiz indirimlerine 250 baz puanla devam etmesini bekliyoruz. Ancak, yıllık enflasyondaki gerilemenin yılın ikinci yarısında ilk yarıya kıyasla daha yavaş ilerleyebileceğini değerlendiriyoruz. Ayrıca, PPK'nın talep koşullarını dezenflasyonu destekleyici olarak değerlendirmesine rağmen, kurum olarak ekonomik aktiviteye ilişkin gelen sinyallerin bu süreci beklenildiği ölçüde desteklemeyebileceği kanaatindeyiz. Bu nedenle faiz indirim hızının haziran toplantısı ile birlikte azalabileceğini değerlendiriyoruz. Faiz indirimlerinin 2025 yılı genelinde süreceğini ve yıl sonunda politika faizinin %30 seviyesinde oluşacağını tahmin ediyoruz.

Piyasa Katılımcıları Anketi Enflasyon Beklentileri (%)



Kaynak: TCMB,



Şirket ve Sektör Haberleri

ALGYO: Şirket, çeyreklik bazda 194 milyon TL net kâr açıkladı. 9 aylık net kârı 252 milyon TL olurken, 12 aylık toplam net kârı geçen yıla göre %76 düşerek 446 milyon TL olarak gerçekleşti. Geçen yıl 1,3 milyar TL olarak açıklanan 12 aylık net kâr, geriye dönük olarak 1,9 milyar TL şeklinde revize edildi. Şirket, 12 aylık dönemde 235,3 milyon TL net esas faaliyet kârı elde etti. Ana ortaklığa ait özkaynaklar, Aralık 2023'e göre 2,2 milyar TL azalarak %14,2 düşüş gösterdi. Bu dönemde özkaynak kârlılığı %3,1 seviyesinde gerçekleşti.

ARDYZ: Ard Yazılım, 4Ç24 finansal sonuçlarını 291 milyon TL net kar ile açıkladı. Şirket geçen yılın aynı döneminde 199 milyon TL, bir önceki çeyrekte ise 41 milyon TL kar açıklamıştı. Aynı dönemde şirketin satış gelirleri yıllık bazda %7 iyileşirken, çeyreklik bazda %27 iyileşerek 656 milyon TL olarak açıklandı. Artan maliyetler ile brüt karlılık yıllık bazda 17,5 puan, çeyreklik bazda ise 7,4 puan daralarak %53,9 oldu. Faaliyet marjları da geriledi. 320 milyon TL'lik net parasal kazanç ve tek seferlik vergi geliri net karı destekledi.

BUCIM: Şirket, çeyreklik bazda 86,6 milyon TL net zarar açıkladı. 12 aylık toplam net kârı 484,3 milyon TL olarak gerçekleşti. Geçen yıl 1,2 milyar TL olarak açıklanan 12 aylık net kâr, geriye dönük olarak 1,8 milyar TL şeklinde revize edildi. Şirket, 12 aylık dönemde 1,7 milyar TL net esas faaliyet kârı elde etti.

EBEBK: Ebebek, 2025 yılının Şubat ayında Türkiye'de mağazalar ve e-ticaret kanalından satılan toplam ürün adedinin yıllık %2 azalışla 7,9 milyon olarak gerçekleştiğini açıkladı.

EKGYO (Sınırlı Pozitif): Şirket, çeyreklik bazda 9,8 milyar TL net kâr açıkladı. 9 aylık net kârı 3,4 milyar TL olurken, 12 aylık toplam net kârı 13,2 milyar TL olarak gerçekleşti. Geçen yıl 4,1 milyar TL net zarar olarak açıklanan 12 aylık sonuç, geriye dönük olarak 5,9 milyar TL net zarar şeklinde revize edildi. Şirket, 12 aylık dönemde 4,6 milyar TL net esas faaliyet kârı elde etti. Ana ortaklığa ait özkaynaklar, Aralık 2023'e göre 13,17 milyar TL artarak %15,9 yükseldi. Bu dönemde özkaynak kârlılığı %14,8 seviyesinde gerçekleşti. Şirketin net karı etkileyen 6,96 milyar TL ertelenmiş vergi geliri, 4,04 milyar TL net parasal pozisyon kaybı bulunmaktadır.

ETILR: Şirket, çeyreklik bazda 48,3 milyon TL net kâr açıkladı. 9 aylık 14,8 milyon TL net zararın ardından, 12 aylık toplam net kârı 33,5 milyon TL olarak gerçekleşti. Geçen yıl 13,3 milyon TL olarak açıklanan 12 aylık net zarar, geriye dönük olarak 19,2 milyon TL şeklinde revize edildi. Şirket, 12 aylık dönemde 99,8 milyon TL net esas faaliyet kârı elde etti.

Yükselenler	Kapanış	Günlük (%)	Haftalık (%)
Margun Enerji	27,20	9,59	4,78
Europower Enerji Ve C	38,00	8,39	16,14
Girisim Elektrik Sanayi	53,90	6,84	13,71
Karsan Otomotiv	11,94	6,80	16,37
Kaleseramik Çanakkalı	33,98	6,19	10,68

Düşenler	Kapanış	Günlük (%)	Haftalık (%)
Fenerbahçe	52,85	-9,97	10,06
Aselsan	108,20	-3,57	15,78
Migros	557,50	-3,38	-0,80
Çelebi	2.227,00	-2,15	11,52
Kontrolmatik Teknoloji	33,60	-1,47	12,00

BIST 100 Para Girişi	Para Girişi (mnTL)	P.D. Oranı (%)
GARAN	300,58	0,21%
OYAKC	113,65	0,17%
BIMAS	94,85	0,11%
EREGL	65,37	0,08%
SAHOL	55,93	0,08%

BIST 100 Para Çıkışı	Para Çıkışı (mnTL)	P.D. Oranı (%)
YKBNK	-263,92	0,20%
MGROS	-204,89	0,19%
AKBNK	-199,74	0,17%
TCELL	-192,73	0,11%
TTKOM	-95,76	0,10%



Şirket ve Sektör Haberleri

KCAER (Sınırlı Negatif): Kocaer Çelik, 4Ç24 finansal sonuçlarını 80 milyon TL net kar ile açıkladı. Bu dönemde şirketin cirosu, bir önceki yılın aynı dönemine göre %6 daralırken, satışların maliyeti ise bir önceki yılın aynı dönemine göre %17 arttı. 660 milyon TL düzeyinde net parasal kazanç düzeltmesi net karı destekledi.

KRDMD (Sınırlı Negatif): Kardemir, 4Ç24 finansal sonuçlarını 117 milyon TL net kar ile piyasa beklentisinin altında açıkladı. Finansal gelirler ve net parasal kazanç düzeltmesi net karı destekledi.

MPARK (Sınırlı Negatif): MLP Sağlık, 4Ç24 finansal sonuçlarını 915 milyon TL net kar ile piyasa beklentisinin %7 altında açıkladı. Bu dönemde şirketin cirosu beklentilere paralel gerçekleşirken, esas faaliyetten diğer giderler ve vergi giderleri net kar üzerinde baskı unsuru oluşturdu. 361 milyon TL düzeyinde enflasyon muhasebesinden kaynaklanan net parasal kazanç net karı destekledi.

SOKE: Şirket, çeyreklik bazda 39,9 milyon TL net zarar açıkladı. 12 aylık toplam net zararı 252,1 milyon TL oldu. Geçen yıl 97,8 milyon TL olarak açıklanan 12 aylık net zarar, geriye dönük olarak 141,2 milyon TL şeklinde revize edildi. Şirketin ana ortaklığına ait özkaynakları, Aralık 2023'e göre neredeyse aynı seviyede kaldı.

THYAO: Türk Hava Yolları, şubat ayı yolcu istatistiklerini yayınladı. Buna göre,

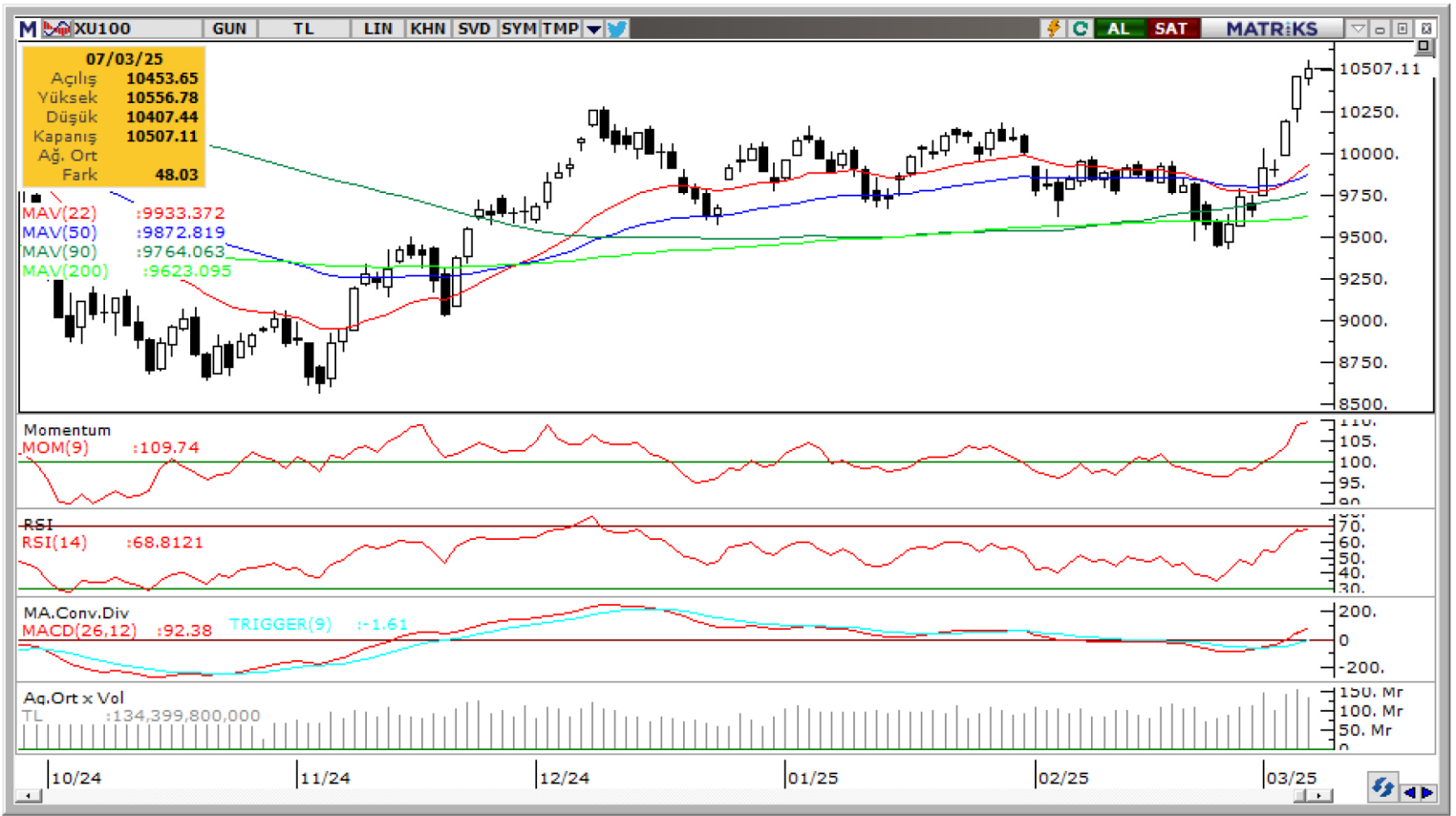
- Şubat ayında toplam yolcu sayısı yıllık bazda %2 azalışla 5,98 milyon kişi düzeyinde gerçekleşti. Yurt içinde taşınan yolcu sayısı bir önceki yıla göre %9 daralırken, yurt dışında taşınan yolcu sayısı ise %2 arttı.
- Şubat ayında taşınan toplam kargo tonajı, bir önceki yıla paralel 148,5 bin Ton düzeyine gerçekleşti.
- 1Ç25 döneminin ilk 2 ayında taşınan yolcu sayısı, bir önceki yılın aynı dönemine göre %3,2 arttı. Yurt içinde taşınan yolcu sayısı, bir önceki yıla göre %2 daralırken, yurt dışında taşınan yolcu sayısı ise %6 arttı.

Türk Hava Yolları'nın şubat ayı yolcu büyümesini "**Sınırlı Negatif**" olarak yorumluyoruz. Yurt içinde taşınan yolcu sayısındaki daralma, yolcu trafiğini baskıladı. Yurt dışında taşınan yolcu sayısı, trafik sonuçlarını bir miktar dengeledi ancak yolcu büyümesi daraldı. Taşınan kargoda güçlü geçen 2024 yılının yüksek baz etkisi sebebiyle bir önceki yıla paralel gerçekleşti.

ULUUN: Şirket, çeyreklik bazda 18,7 milyon TL net zarar açıkladı. 12 aylık toplam net zararı 161.1 milyon TL olarak gerçekleşti. Geçen yıl 649,2 milyon TL olarak açıklanan 12 aylık net zarar, geriye dönük olarak 937,3 milyon TL şeklinde revize edildi. Şirketin ana ortaklığına ait özkaynakları, Aralık 2023'e göre 754,6 milyon TL artarak %7,9 yükseldi.

YUNSA: Yünsa, 4Ç24 finansal sonuçlarını 24 milyon TL net kar ile açıkladı. Şirket geçen yılın aynı döneminde 202 milyon TL, bir önceki çeyrekte ise 4 milyon TL kar açıklamıştı. Aynı dönemde şirketin satış gelirleri yıllık bazda %29 iyileşirken, çeyreklik bazda %3 daralarak 102 milyon TL olarak açıklandı. Başarılı maliyet kontrolü ile brüt kar marjı yıllık 19,5, çeyreklik bazda 4,6 puan iyileşerek %25,0'a ulaşırken, yüksek brüt karlılık beraberinde faaliyet marjları da iyileşti.

BIST 100 Teknik Analiz



Vade	Üssel H.O.	H.O. Kesişim	Trend Yönü	Trendin Gücü	En son	5 gün önce	20 gün önce
Kısa	5 günlük	5-22	Yukarı	Kuvvetlenen yükseliş	10,237	9,651	9,870
Orta	22 günlük	22-50	Yukarı	Kuvvetlenen yükseliş	9,933	9,766	9,903
Uzun	50 günlük	50-200	Yukarı	Kuvvetlenen yükseliş	9,873	9,799	9,856

BIST-100	Destek 3	Destek 2	Destek 1	Kapanış	Pivot	Direnç 1	Direnç 2	Direnç 3
	10,000	10,200	10,280	10,507	10,490	10,630	10,750	10,900

İndikatör Yorum

Momentum (trendin ivmesini gösterir): 100 eşik değeri üzerinde. Pozitif.

MACD (orta vadeli trend göstergesi): MACD (26,12) alım sinyali üretmeye başladı. Pozitif.

RSI (trendin gücünü gösterir): RSI, aşırı alım bölgesine yöneliyor. Pozitif.

Hareketli Ortalamalar: BIST 100 endeksi tüm önemli ortalamalar üzerinde. Pozitif.

FX Teknik Analiz

USD/TRY

Teknik göstergeler kısa vade için 36,35 – 36,75 bandını ön plana çıkarıyor. KKM dönüşlerinin etkili olduğunu değerlendirdiğimiz kurumlar kaynaklı DTH artışının geçtiğimiz hafta sona ermesi, kurda şubat ayında ivmelenen yükselişin yerini daha kademeli bir harekete bırakabileceğini gösteriyor. Ayrıca, TCMB'nin piyasa döviz satışının devam etmesi de kurdaki sert yükselişlere engel teşkil ediyor. Kurda, 36,54 ve tarihi zirve bölgesi olan 36,60 direnç konumunda yer alırken, aşağıda 36,48, 36,44 ve 36,40 destekleri bulunuyor.



EUR/USD

Fed'e ilişkin öne çekilen faiz indirim beklentileri ve ECB'ye yönelik artan şahin fiyatlamaların yakın vadede normalleşeceği beklentimiz ile birlikte, paritede geçen hafta oluşan sert yükselişin yerini düzeltme hareketlerine bırakabileceğini değerlendiriyoruz. Teknik göstergeler 1,10 yakınındaki olası hareketlerin kalıcı olmakta zorlanabileceğine işaret ediyor. Paritede 1,0820, 1,0785 ve 1,0750 seviyeleri destek, 1,0850, 1,0880 ve 1,0915 seviyeleri direnç konumunda.



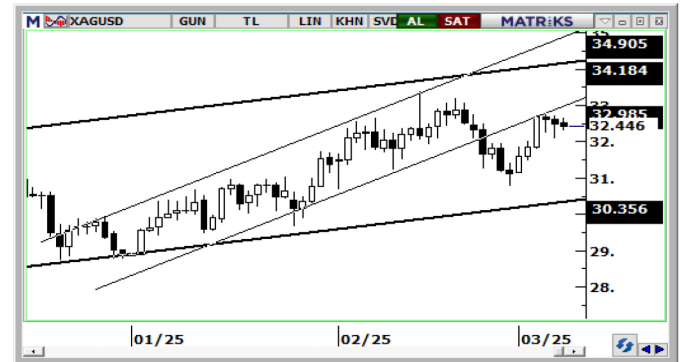
XAU/USD

Ons altında son iki haftadır süren kar realizasyonlarının bir süre daha etkili olabileceğini, ancak yükseliş kanalı sınırının geçtiği 2.750\$ altına inilmedikçe düşüşlerin alım fırsatı olarak sınırlı kalabileceğini değerlendiriyoruz. Küresel belirsizlik ortamının ve güvenli liman arayışının gelecek dönemde korunabileceği görüşündeyiz. Altında 2.900\$, 2.875\$ ve 2.850\$ seviyeleri destek, 2.923\$, 2.940\$ ve 2.955\$ seviyeleri ise direnç konumunda.



XAG/USD

Değerli metallerde önceki haftadan bu yana etkili olan düzeltme eğiliminin bir süre daha korunabileceği görüşündeyiz. Ancak, gümüşte gelecek döneme ilişkin pozitif beklentimizi sürdürmekle birlikte, teknik sinyaller doğrultusunda 34\$ hedefimizi koruyoruz. Teknik görünüm çerçevesinde, kanal sınırının geçtiği 30,50\$ altına inilmedikçe düşüşlerin genel yükseliş eğilimini bozmasını beklemiyoruz. Gümüşte 32\$, 31,50\$ ve 31,16\$ seviyeleri destek, 32,55\$, 33,12\$ ve 33,80\$ seviyeleri direnç konumunda.





BİST-100 endeksine dahil hisse senetleri için tahmini işlem aralıkları

	Son Fiyat	Destek 3	Destek 2	Destek 1	Pivot	Direnç 1	Direnç 2	Direnç 3
AEFES	179.00	175.33	176.67	177.83	179.17	180.33	181.67	182.83
AGHOL	317.50	309.58	312.17	314.83	317.42	320.08	322.67	325.33
AGROT	9.43	8.94	9.13	9.28	9.47	9.62	9.81	9.96
AKBNK	73.75	71.12	71.98	72.87	73.73	74.62	75.48	76.37
AKFYE	18.04	16.41	16.87	17.45	17.91	18.49	18.95	19.53
AKSA	13.35	12.65	12.91	13.13	13.39	13.61	13.87	14.09
AKSEN	35.84	33.85	34.47	35.15	35.77	36.45	37.07	37.75
ALARK	82.95	79.32	80.08	81.52	82.28	83.72	84.48	85.92
ALFAS	55.30	52.07	53.03	54.17	55.13	56.27	57.23	58.37
ALTNY	85.60	79.18	80.77	83.18	84.77	87.18	88.77	91.18
ANHYT	103.70	99.13	100.37	102.03	103.27	104.93	106.17	107.83
ANSGR	105.80	96.03	99.27	102.53	105.77	109.03	112.27	115.53
ARCLK	145.70	134.93	137.17	141.43	143.67	147.93	150.17	154.43
ARDYZ	32.50	31.07	31.35	31.93	32.21	32.79	33.07	33.65
ASELS	108.20	96.30	101.00	104.60	109.30	112.90	117.60	121.20
ASTOR	115.00	104.90	107.40	111.20	113.70	117.50	120.00	123.80
BERA	17.75	16.56	16.95	17.35	17.74	18.14	18.53	18.93
BIMAS	554.50	535.00	542.50	548.50	556.00	562.00	569.50	575.50
BRSAN	388.75	356.92	366.08	377.42	386.58	397.92	407.08	418.42
BRYAT	1890.00	1,790.67	1,815.33	1,852.67	1,877.33	1,914.67	1,939.33	1,976.67
BSOKE	13.37	12.69	12.97	13.17	13.45	13.65	13.93	14.13
BTCIM	4.12	3.96	4.02	4.07	4.13	4.18	4.24	4.29
CANTE	1.47	1.41	1.42	1.45	1.46	1.49	1.50	1.53
CCOLA	54.20	52.17	52.63	53.42	53.88	54.67	55.13	55.92
CIMSA	48.52	46.25	47.07	47.79	48.61	49.33	50.15	50.87
CLEBI	2227.00	2,129.33	2,169.67	2,198.33	2,238.67	2,267.33	2,307.67	2,336.33
CVKMD	9.94	9.36	9.49	9.71	9.84	10.06	10.19	10.41
CWENE	18.38	17.06	17.42	17.90	18.26	18.74	19.10	19.58
DOAS	222.50	201.83	206.17	214.33	218.67	226.83	231.17	239.33
DOHOL	14.45	13.93	14.11	14.28	14.46	14.63	14.81	14.98
ECILC	45.76	44.11	44.45	45.11	45.45	46.11	46.45	47.11
EGEEN	9667.50	8,961.67	9,125.83	9,396.67	9,560.83	9,831.67	9,995.83	10,266.67
EKGYO	15.47	15.03	15.20	15.33	15.50	15.63	15.80	15.93
ENERY	229.50	214.83	221.17	225.33	231.67	235.83	242.17	246.33
ENJSA	65.75	63.97	64.38	65.07	65.48	66.17	66.58	67.27
ENKAI	54.70	51.12	51.93	53.32	54.13	55.52	56.33	57.72
EREGL	24.80	23.90	24.12	24.46	24.68	25.02	25.24	25.58
EUPWR	38.00	32.87	33.89	35.95	36.97	39.03	40.05	42.11
FENER	52.85	49.18	51.02	51.93	53.77	54.68	56.52	57.43
FROTO	983.00	947.67	957.33	970.17	979.83	992.67	1,002.33	1,015.17
GARAN	141.90	135.53	136.97	139.43	140.87	143.33	144.77	147.23
GESAN	53.90	47.52	48.93	51.42	52.83	55.32	56.73	59.22
GOLTS	420.25	395.50	400.75	410.50	415.75	425.50	430.75	440.50
GUBRF	300.00	289.33	292.17	296.08	298.92	302.83	305.67	309.58
HALKB	21.56	19.17	19.69	20.63	21.15	22.09	22.61	23.55
HEKTS	3.65	3.51	3.56	3.60	3.65	3.69	3.74	3.78
IEYHO	10.00	9.66	9.81	9.90	10.05	10.14	10.29	10.38
ISCTR	16.24	15.78	15.89	16.07	16.18	16.36	16.47	16.65
ISMEN	48.32	46.67	47.19	47.75	48.27	48.83	49.35	49.91
KARSN	11.94	10.36	10.75	11.34	11.73	12.32	12.71	13.30



BİST-100 endeksine dahil hisse senetleri için tahmini işlem aralıkları

	Son Fiyat	Destek 3	Destek 2	Destek 1	Pivot	Direnç 1	Direnç 2	Direnç 3
KCAER	10.90	10.40	10.52	10.71	10.83	11.02	11.14	11.33
KCHOL	173.00	163.33	165.27	169.13	171.07	174.93	176.87	180.73
KLSE	33.98	29.59	30.63	32.31	33.35	35.03	36.07	37.75
KONTR	33.60	30.49	31.75	32.67	33.93	34.85	36.11	37.03
KONYA	6050.00	5,510.00	5,620.00	5,835.00	5,945.00	6,160.00	6,270.00	6,485.00
KOZAA	77.00	69.47	72.13	74.57	77.23	79.67	82.33	84.77
KOZAL	25.98	22.81	23.81	24.89	25.89	26.97	27.97	29.05
KRDMD	31.62	30.31	30.73	31.17	31.59	32.03	32.45	32.89
LIDER	154.90	147.93	149.77	152.33	154.17	156.73	158.57	161.13
MAGEN	27.20	22.65	23.57	25.39	26.31	28.13	29.05	30.87
MAVI	72.00	69.05	70.10	71.05	72.10	73.05	74.10	75.05
MGROS	557.50	524.33	540.17	548.83	564.67	573.33	589.17	597.83
MIATK	38.80	35.50	36.80	37.80	39.10	40.10	41.40	42.40
MPARK	359.00	345.33	349.67	354.33	358.67	363.33	367.67	372.33
NTHOL	44.34	41.83	42.61	43.47	44.25	45.11	45.89	46.75
ODAS	5.61	5.32	5.42	5.51	5.61	5.70	5.80	5.89
OTKAR	455.75	432.00	436.75	446.25	451.00	460.50	465.25	474.75
OYAKC	27.58	25.06	25.58	26.58	27.10	28.10	28.62	29.62
PASEU	37.06	34.34	35.02	36.04	36.72	37.74	38.42	39.44
PETKM	17.75	17.14	17.28	17.52	17.66	17.90	18.04	18.28
PGSUS	274.00	262.83	267.17	270.58	274.92	278.33	282.67	286.08
REEDR	12.99	11.49	11.97	12.48	12.96	13.47	13.95	14.46
SAHOL	106.70	102.97	104.23	105.47	106.73	107.97	109.23	110.47
SASA	3.73	3.61	3.65	3.69	3.73	3.77	3.81	3.85
SDTTR	206.90	179.57	187.63	197.27	205.33	214.97	223.03	232.67
SELEC	69.30	67.00	67.90	68.60	69.50	70.20	71.10	71.80
SISE	39.26	37.98	38.42	38.84	39.28	39.70	40.14	40.56
SKBNK	4.05	3.93	3.96	4.01	4.04	4.09	4.12	4.17
SMRTG	38.30	36.23	36.77	37.53	38.07	38.83	39.37	40.13
SOKM	40.32	38.52	39.12	39.72	40.32	40.92	41.52	42.12
TABGD	172.80	162.70	165.00	168.90	171.20	175.10	177.40	181.30
TAVHL	256.75	249.75	252.75	254.75	257.75	259.75	262.75	264.75
TCELL	106.00	100.93	103.27	104.63	106.97	108.33	110.67	112.03
THYAO	335.75	327.92	330.58	333.17	335.83	338.42	341.08	343.67
TKFEN	74.80	72.95	73.60	74.20	74.85	75.45	76.10	76.70
TMSN	106.50	101.73	103.17	104.83	106.27	107.93	109.37	111.03
TOASO	212.10	200.33	205.17	208.63	213.47	216.93	221.77	225.23
TSKB	13.52	12.85	13.01	13.26	13.42	13.67	13.83	14.08
TSPOR	0.97	0.92	0.94	0.95	0.97	0.98	1.00	1.01
TTKOM	51.70	50.05	50.80	51.25	52.00	52.45	53.20	53.65
TRAK	745.00	707.67	718.33	731.67	742.33	755.67	766.33	779.67
TUKAS	1.98	1.85	1.89	1.93	1.97	2.01	2.05	2.09
TUPRS	139.60	133.17	134.53	137.07	138.43	140.97	142.33	144.87
TURSG	17.00	14.82	15.33	16.17	16.68	17.52	18.03	18.87
ULKER	122.80	117.97	119.33	121.07	122.43	124.17	125.53	127.27
VAKBN	27.66	26.00	26.42	27.04	27.46	28.08	28.50	29.12
VESTL	61.40	59.02	59.63	60.52	61.13	62.02	62.63	63.52
YEOTK	57.05	51.05	52.35	54.70	56.00	58.35	59.65	62.00
YKBNK	31.72	30.98	31.16	31.44	31.62	31.90	32.08	32.36
ZOREN	4.05	3.82	3.90	3.98	4.06	4.14	4.22	4.30



Dip Zirve Analizi (BİST-50 endeksine dahil hisse senetleri için)

Hisse Senedi	Son Fiyat (TL)	52 hafta		Yılbaşından beri		Dipten uzaklık		Zirveye yakınlık		Dipten uzaklık sıralaması		Zirveye yakınlık sıralaması	
		En düşük	En Yüksek	En düşük	En Yüksek	52 hafta	YBB	52 hafta	YBB	52 hafta	YBB	52 hafta	YBB
AEFES	179.00	134.96	304.75	155.80	191.60	%33	%15	%70	%7	27.00	24.00	12.00	22.00
AKBNK	73.75	38.06	74.60	61.60	74.60	%94	%20	%1	%1	44.00	36.00	46.00	40.00
ALARK	82.95	75.15	144.22	75.15	97.70	%10	%10	%74	%18	6.00	10.00	9.00	9.00
ARCLK	145.70	120.40	196.10	120.40	147.10	%21	%21	%35	%1	19.00	40.00	22.00	42.00
ASELS	108.20	51.47	114.00	72.20	114.00	%110	%50	%5	%5	48.00	50.00	39.00	24.00
ASTOR	115.00	65.15	130.60	103.60	130.60	%77	%11	%14	%14	40.00	14.00	30.00	14.00
BIMAS	554.50	335.65	620.95	500.50	581.00	%65	%11	%12	%5	35.00	11.00	32.00	26.00
BRSAN	388.75	345.00	712.50	345.00	445.50	%13	%13	%83	%15	10.00	20.00	7.00	12.00
CCOLA	54.20	42.94	83.82	49.68	62.90	%26	%9	%55	%16	23.00	4.00	17.00	10.00
CIMSA	48.52	28.50	57.40	43.58	57.40	%70	%11	%18	%18	38.00	16.00	27.00	7.00
DOAS	222.50	168.50	356.24	168.50	223.00	%32	%32	%60	%0	26.00	48.00	15.00	50.00
DOHOL	14.45	12.34	17.77	12.85	15.15	%17	%12	%23	%5	16.00	19.00	25.00	25.00
EKGYO	15.47	8.41	15.81	13.35	15.81	%84	%16	%2	%2	43.00	27.00	43.00	32.00
ENJSA	65.75	52.20	71.80	55.45	66.30	%26	%19	%9	%1	22.00	35.00	35.00	43.00
ENKAI	54.70	32.34	57.20	46.52	54.95	%69	%18	%5	%0	37.00	31.00	40.00	48.00
EREGL	24.80	18.88	30.13	21.48	24.94	%31	%15	%21	%1	25.00	26.00	26.00	46.00
FROTO	983.00	843.02	1231.50	878.00	989.50	%17	%12	%25	%1	14.00	17.00	23.00	45.00
GARAN	141.90	57.91	142.30	120.10	142.30	%145	%18	%0	%0	50.00	34.00	50.00	49.00
GUBRF	300.00	130.50	303.00	254.25	303.00	%130	%18	%1	%1	49.00	33.00	47.00	41.00
HALKB	21.56	12.87	21.68	16.15	21.68	%68	%33	%1	%1	36.00	49.00	49.00	47.00
HEKTS	3.65	3.32	6.77	3.32	4.30	%10	%10	%86	%18	3.00	7.00	6.00	8.00
ISCTR	16.24	9.95	17.77	13.36	16.44	%63	%22	%9	%1	34.00	42.00	34.00	38.00
KCHOL	173.00	147.10	270.75	147.10	188.70	%18	%18	%57	%9	17.00	32.00	16.00	18.00
KONTR	33.60	28.90	85.73	28.90	40.22	%16	%16	%155	%20	13.00	28.00	2.00	2.00
KOZAL	25.98	18.47	29.60	21.54	26.88	%41	%21	%14	%3	28.00	39.00	29.00	28.00
KRDMD	31.62	21.02	33.88	25.06	32.00	%50	%26	%7	%1	31.00	45.00	37.00	39.00
MAVI	72.00	65.25	137.00	65.25	89.95	%10	%10	%90	%25	4.00	8.00	5.00	1.00
MGROS	557.50	394.48	600.00	523.50	600.00	%41	%6	%8	%8	29.00	1.00	36.00	21.00
MIATK	38.80	30.92	82.60	30.92	44.18	%25	%25	%113	%14	20.00	44.00	3.00	13.00
ODAS	5.61	5.16	10.92	5.16	6.64	%9	%9	%95	%18	1.00	3.00	4.00	5.00
OYAKC	27.58	13.72	28.28	22.66	28.28	%101	%22	%3	%3	46.00	43.00	42.00	31.00
PETKM	17.75	16.00	26.20	16.00	19.59	%11	%11	%48	%10	7.00	12.00	19.00	16.00
PGSUS	274.00	158.05	279.25	208.00	279.25	%73	%32	%2	%2	39.00	47.00	44.00	35.00
REEDR	12.99	11.13	70.70	11.13	15.37	%17	%17	%444	%18	15.00	30.00	1.00	6.00
SAHOL	106.70	72.41	111.00	92.65	108.80	%47	%15	%4	%2	30.00	25.00	41.00	34.00
SASA	3.73	3.38	6.48	3.38	4.44	%10	%10	%74	%19	5.00	9.00	10.00	4.00
SISE	39.26	35.30	55.64	35.30	43.00	%11	%11	%42	%10	9.00	15.00	20.00	17.00
SOKM	40.32	36.76	66.42	36.76	42.24	%10	%10	%65	%5	2.00	5.00	14.00	27.00
TAVHL	256.75	159.50	294.75	238.00	290.25	%61	%8	%15	%13	33.00	2.00	28.00	15.00
TCELL	106.00	59.10	111.81	90.95	109.50	%79	%17	%5	%3	41.00	29.00	38.00	30.00
THYAO	335.75	257.50	338.50	278.75	338.50	%30	%20	%1	%1	24.00	38.00	48.00	44.00
TKFEN	74.80	38.14	84.30	58.65	75.75	%96	%28	%13	%1	45.00	46.00	31.00	37.00
TOASO	212.10	179.50	353.75	193.30	230.20	%18	%10	%67	%9	18.00	6.00	13.00	19.00
TTKOM	51.70	28.64	57.80	43.14	52.75	%81	%20	%12	%2	42.00	37.00	33.00	33.00
TUPRS	139.60	123.10	189.77	123.10	150.60	%13	%13	%36	%8	11.00	22.00	21.00	20.00
ULKER	122.80	97.70	188.70	108.80	127.00	%26	%13	%54	%3	21.00	21.00	18.00	29.00
VAKBN	27.66	13.18	28.08	22.84	28.08	%110	%21	%2	%2	47.00	41.00	45.00	36.00
VESTL	61.40	54.10	107.30	54.75	73.15	%13	%12	%75	%19	12.00	18.00	8.00	3.00
YKBNK	31.72	20.66	39.46	27.72	33.58	%54	%14	%24	%6	32.00	23.00	24.00	23.00
ZOREN	4.05	3.65	6.94	3.65	4.66	%11	%11	%71	%15	8.00	13.00	11.00	11.00

YBB: Yılbaşından bugüne



Uyarı Notu

Bu raporda yer alan yatırım bilgi, yorum ve tavsiyeleri, yorum ve tavsiyede bulunanların kişisel görüşlerine dayanmakta olup finansal bilgi ve genel yatırım tavsiyesi kapsamında hazırlanmıştır ve hiçbir şekilde yatırım danışmanlığı kapsamında değildir. Yatırım danışmanlığı hizmeti; yetkili kuruluşlar tarafından kişilerin risk ve getiri tercihleri dikkate alınarak kişiye özel sunulmaktadır. Burada yer alan yorum ve tavsiyeler ise genel niteliktedir. Bu tavsiyeler, mali durumunuz ile risk ve getiri tercihlerinize uygun olmayabilir. Bu nedenle, sadece burada yer alan bilgilere dayanarak yatırım kararı verilmesi beklentilerinize uygun sonuçlar doğurmayabilir.

Bu rapor herhangi bir sürede belirli bir getirinin sağlanacağına dair bir taahhüt içermemekte olup, zaman içerisinde piyasa koşullarında meydana gelen değişiklikler nedeniyle yorum ve tavsiyelerde değişiklikler söz konusu olabilir. Bu raporda bahsedilen yatırım araçlarının fiyatları ve değerleri yatırımcıların menfaatlerine aykırı olarak hareket edebilir ve netice itibarıyla yatırımcılar anaparalarını kaybetme riski ile karşı karşıya kalabilirler. Bu raporda yer alan geçmiş performans verileri gelecekte elde edilecek sonuçların bir garantisi olarak kabul edilemez.

