



## Güne Başlarken

Günaydın. ABD'de büyüme beklentilerinin aşağı revizyonu, Avrupa'da ise savunma harcamalarına dair planların siyasi engellere takılması küresel piyasalara satış getiriyor. ABD'de yaşanan satışlar Şubat ortalarından bu yana devam eden tarife, enflasyon, resesyon kaygılarının bir parçası iken, Avrupa'da yeni yeni beliren bir gündem fiyatlanmakta. Asya'da ise, teşvik beklentileri ile küresel etkiler arasında sıkışık bir seyir var. Borsa İstanbul'da, Rekabet Kurumu'nun perakende şirketlerine yönelik soruşturması BIMAS, MGROS, SOKM üzerinde baskı yaratmasına karşın diğer şirketler dün genel olarak dirençliydi, ancak kapanışa doğru küresel borsalardaki baskı burada da satış getirdi. ABD ve Avrupa vadeli bu sabah hafif tepki verse de BIST'te zayıf görünüm açılışa da devam edebilir. Bununla beraber, çünkü satışlara rağmen BIST'te teknik görünümde henüz belirgin bir bozulma yok. Günün devamında, BIST 100 endeksinde 10.200 / 10.300 destek bölgesi üzerinde tutunma çabasının başarılı olup olmayacağı izlenmeli. Bu bölge altında 10 bin ve altı seviyeler yeniden gündeme gelecektir. 10.500 / 10.600 bölgesi ise ilk direnç alanı olarak izlenebilir. Günün ajandası sakin. ABD'de yeni açılan iş pozisyonları takip edilecek. 5 yıl vadeli Türkiye CDS'leri güne 264 baz puandan başlıyor.

## Ekonomik Takvim

- 10:00 | **Türkiye** | Perakende Satışlar (Ocak) |
- 17:00 | **ABD** | İş İmkanları ve Personel Değişimi (Ocak) |

### PIYASALAR

Yurtiçi	Kapanış	1 gün (%)	1 hafta (%)
BIST 100	10.422,24	-0,81	5,16
BIST 30	11.689,22	-0,96	5,10
BIST 50	9.291,51	-0,91	5,13
BIST Tüm	12.061,42	-0,36	5,06
BIST Banka	16.428,34	-0,16	1,88
BIST Ulaştırma	40.035,64	-0,43	6,40
BIST Sınai	13.039,21	0,24	6,89

### Yurtdışı Endeksler

Son	1 gün (%)	1 hafta (%)	
Nasdaq	17.468,32	-4,0%	-4,5%
Dax	22.620,95	-1,7%	1,3%
Cac 40	8.047,60	-0,9%	0,0%
FTSE 100	8.600,22	-0,9%	0,3%

### Hazine Tahvilleri

Son	Günlük D. (%)	YBB D. (%)	
TR 10 Yıllık Tahvil	23,74	0,51	-5,95
GER 10 Yıllık Tahvil	2,81	-1,20	18,57
ABD 10 Yıllık Tahvil	4,19	-0,62	-8,44
ITA 10 Yıllık Tahvil	3,94	-0,35	11,53
FR 10 Yıllık Tahvil	3,48	-0,94	9,06
UK 10 Yıllık Tahvil	4,61	-0,56	0,00

### Döviz

Son	Günlük D. (%)	YBB D. (%)	
USDTRY	36,58	0,11	3,40
EURTRY	39,64	0,08	8,09
GBPTRY	47,10	-0,07	6,40
BRENT (\$)	69,06	0,12	-7,54
XAUUSD (\$)	2895,36	0,20	10,37
XAGUSD (\$)	32,12	0,04	11,17
COPPER (\$)	4,61	0,15	15,41
XPTUSD (\$)	959,61	-0,08	

### GÜNLÜK TEKNİK ANALİZ BAZLI HİSSE ÖNERİLERİ

Hisse	ALIM Aralığı	SATIM Aralığı (TP)	Zarar KES (SL)
YKBNK	31.76 - 32.16	32.62 - 33.20	31.54
PETKM	18.00 - 18.22	18.50 - 18.80	17.87
FROTO	989.00 - 1001.00	1015.00 - 1033.00	982.00
LMKDC	32.42 - 32.82	33.30 - 33.88	32.18

### HAFTALIK TEKNİK ANALİZ BAZLI HİSSE ÖNERİLERİ

Hisse	ALIM Aralığı	SATIM Aralığı (TP)	Zarar KES (SL)
GARAN	141.30 - 143.20	147.50 - 152.50	138.60
TUPRS	139.00 - 140.90	145.10 - 150.00	136.40
EREGL	24.70 - 25.00	25.78 - 26.66	24.24
BIMAS	552.00 - 559.50	576.00 - 596.00	541.50



## Global Piyasalarda Öne Çıkanlar

Küresel piyasalarda derinleşen resesyon endişeleri ABD borsalarında sert satışlara yol açarken, VIX endeksi 27,86 seviyesine yükselerek ağıstostan bu yana en yüksek seviyesine ulaştı. Güvenli liman talebinin artmasıyla birlikte hisse senetlerinden tahvillere geçiş süreci devam ederken, ABD tahvil getirilerindeki düşüş eğilimi korunuyor. Japonya'da 4Ç24 büyümesinin aşağı revize edilmesinin ardından bu sabah Asya'da satışlar öne çıkıyor. Vadeli piyasalarda ABD endekslerinde kayda değer bir toparlanma görülmezken, Avrupa vadeliileri karışık seyrediyor. Bugün yurt dışında TSİ 17:00'de ABD ocak ayı JOLTS açık iş sayısı verisi açıklanacak. Ayrıca, Almanya'dan gelen haber akışı da takip edilecek. Almanya'da Yeşiller Partisi, Merz'in savunma ve altyapı harcamalarını artırmak için planladığı anayasal değişikliklere karşı çıktığını açıklarken, haberin ardından Almanya 10 yıllık tahvil faizi ve EURUSD paritesinde kısmi bir düşüş yaşandı. Almanya Federal Meclisi, anayasa değişikliklerini görüşmek üzere perşembe günü ilk toplantısını yapacak. Görüşmelerin ardından öneriler ilgili komitelere sevk edilecek ve 18 Mart'ta mecliste oylanacak. Ancak, 25 Mart'ta yeni parlamentonun oluşmasıyla birlikte Merz'in fon paketi taslağının aşırı sağ ve radikal sol milletvekilleri tarafından engellenme riski gündemde. Bu nedenle, Almanya'da yapılacak görüşmeler ve oylamalar, euronun seyri açısından kritik olacak. Önden fiyatlanan fon paketinin beklentileri karşılamaması, eurodaki kazanımların geri verilmesine yol açabilir.

### Küresel Borsalar:

ABD borsaları, Trump tarifelerinin resesyon endişelerini körüklemesi ile birlikte haftanın ilk işlem gününü sert satışlarla tamamladı. Kapanışta Dow Jones endeksi %2,1 kayıpla 41.912,35 puana geriledi. S&P 500 endeksi %2,8 düşüş kaydederek 5.611,71 puana inerken, Nasdaq endeksi %4 kayıpla 17.468,32 puana indi.

Avrupa borsaları da düşüşle kapandı. Gösterge endeks Stoxx Europe 600, %1,3 düşüşle 546,2, İngiltere'de FTSE 100 endeksi %0,92 kayıpla 8.600,22, Fransa'da CAC 40 endeksi %0,9 gerileyerek 8.047,6, Almanya'da DAX 40 endeksi %1,69 değer kaybıyla 22.620,95 ve İtalya'da FTSE MIB 30 endeksi %0,95 azalışla 38.225,82 puana indi.

Bu sabah saatlerinde Asya piyasalarında da zayıf risk iştahının etkili olduğu izleniyor. Japonya'da 4Ç24 GSYİH çeyreklik büyüme oranının %0,7'dan %0,6'ya revize edilmesinin ardından Japonya Nikkei endeksi %1,7 kayıpla işlem görüyor. Hong Kong Hang Seng endeksi %1, Çin CSI 300 endeksi ise %0,5 düşüşle seyrediyor.

### Tahvil Piyasaları:

ABD tahvil getirilerindeki düşüş eğilimi haftanın ilk işlem gününde de devam etti. ABD 10 yıllık tahvil faizi günü 9 baz puana yakın düşüşle %4,2131 seviyesinden tamamlarken, 5 yıllık tahvil faizi ise 12 baz puan gerileyerek %3,97 seviyesi altına indi. 2 yıllık tahvilin getirisi ise 11,6 baz puan düşüşle %3,89 altına geriledi.

Japonya'da tahvil ihalelerine gelen düşük talep ile birlikte getirilerdeki yükseliş devam ederken, 10 yıllık tahvil faizi dün %1,58'e doğru yükselerek 2008'den bu yana en yüksek seviyelerine tırmandı.

Avrupa tahvil faizlerinde ise dün yatay bir seyir ön plana çıktı. Almanya 10 yıllık tahvil faizi günü %2,8330 seviyesinden yatay kapatırken, İtalya 10 yıllık tahvil faizi ise 1 baz puana yakın sınırlı bir artışla %3,9650 seviyesinden kapandı. Fransa'da ise 10 yıllık tahvilin getirisi 1 baz puanlık düşüşle %3,55 atlına geriledi.

### Para Piyasaları:

Dolar endeksi haftanın ilk işlem gününde %1'e yakın sınırlı bir primle 103,90 seviyesinden kapanırken, EURUSD paritesi ise 1,0834 seviyesinden yatay bir kapanış gerçekleştirdi.

USDJPY paritesi %0,5 düşüşle 147,27 seviyesinden günü tamamlarken, GBPUSD paritesi ise %0,3 kayıpla 1,29 seviyesi altına indi.

### Emtia Piyasaları:

Altının ons fiyatı, haftanın ilk işlem gününü %0,7 düşüşle 2.888,71\$ seviyesinden kapatırken, gümüş ise %1,3 düşüşle 32,11\$ civarından günü tamamladı. Altın / gümüş rasyosu ise 89,41'ten 89,98'e çıktı.

Petrol fiyatlarında cuma günü kazançlar, yatırımcıların bozulan risk algısı ve hisse senetlerinde gelen sert satışlarla birlikte dün geri verildi. Brent petrol, günü %1,5 düşüşle varil başına 69,28\$ seviyesinden, ham petrol de aynı oranda kayıpla varil başına 66\$ seviyesinden tamamladı.



## Ekonomi ve Politika Haberleri

### Hazine bugün iki ihale düzenleyecek

Hazine ve Maliye Bakanlığı'nın yayınladığı Mart – Mayıs 2025 dönemi iç borçlanma stratejisine göre Hazine bu ay 124,7 milyar TL'lik itfası karşılığında, ay içerisinde gerçekleştireceği 5 ihale ile birlikte iç piyasalardan toplam 201,2 milyar TL borçlanmayı hedefliyor (öngörülen geri çevirme rasyosu %161). Hazine; 11 Mart Salı günü 10.02.2027 itfa tarihli 2 yıl vadeli sabit kuponlu tahvil ihalesi (yeniden ihraç) ve 07.03.2029 itfa tarihli 4 yıl vadeli TLREF'e endeksli tahvil ihalesi (ilk ihraç), 17 Mart Pazartesi günü 10.03.2032 itfa tarihli 7 yıl vadeli değişken faizli tahvil ihalesi (ilk ihraç) ve 18 Mart Salı günü 15.12.2027 itfa tarihli 3 yıl vadeli TÜFE'ye endeksli (yeniden ihraç) ve 12.09.2029 itfa tarihli 5 yıl vadeli sabit kuponlu (yeniden ihraç) tahvil ihalesi düzenleyecek. Bu ay için planlanan doğrudan satış bulunmuyor.

### Sanayi üretimi aylık bazda daralırken, yıllık artış %1,2'ye geriledi

Mevsim ve takvim etkilerinden arındırılmış sanayi üretimi ocak ayında aylık bazda %2,3 düşüş kaydederken, takvim etkilerinden arındırılmış sanayi üretimi ise yıllık %1,2 yükseliş gösterdi. Dün sabahki bültenimizde, aralık ayındaki güçlü yükselişin ardından sanayi üretimi verilerinde ocak ayında zayıflama beklediğimizi ifade etmiştik. Gerek ocak ayına ilişkin gelen zayıf öncü göstergeler, gerekse de oynaklığı yüksek kalemlerde görülen düzeltme ile birlikte sanayi üretiminde ocak ayında beklediğimiz düşüş gerçekleşti. Öncü göstergelerden yol çıkarak, sanayi üretiminde ocak ayında görülen aylık daralmanın, şubat ayında daha sınırlı bir düşüşü işaret edecek şekilde devam etmesi beklenebilir.

- Ocak ayı verisinin alt kalemlerini analiz ettiğimizde: Aylık bazda oynaklığı yüksek kalemler arasında yer alan "Bilgisayar, elektronik ve optik aletler" sektöründe mevsim ve takvim etkisinden arındırılmış olarak aralık ayında görülen aylık %62'lik güçlü artışın ardından ocak ayında %11,5 oranında bir düşüş yaşandığını takip etmekle birlikte, yüksek teknoloji endeksinin ise aralık ayında %51,5'lik artışın ardından ocak ayında %30,7 gerileme gösterdiği izleniyor. Aralık ayındaki %3,4'lük yükseliş sonrasında ocak ayında aylık %1,1'lik sınırlı bir artış kaydederken, sermaye malı endeksinin ise ocak ayındaki %14'lük artışın ardından ocak ayında aylık %13,1 gerilediği görülüyor. Dayanıklı tüketim malı endeksi ise ocak ayında yükselişini önceki ayki %2,3 seviyesinden %2,9'a taşımış durumda.

2024 yılı son çeyreğinde gözlemlenen aktivite artışının, başlıca yılbaşı zamları öncesinde öne çekilen talep etkisiyle şekillendiğini değerlendiriyoruz. Bununla birlikte, 2025 yılı ilk çeyreğinde sanayi üretiminin yeniden zayıflamasını bekliyoruz. 2025 yılı için baz senaryomuz, ilk çeyrekte yıllık büyümede beklenen yavaşlamanın ardından, ikinci çeyrek itibarıyla aktivitede toparlanmanın öne çıkacağı ve 2025 yılı büyümesinin %2,6 seviyesinde gerçekleşeceği yönünde. Ancak, şimdiye kadar alınan öncü veriler, ilk çeyrekte beklediğimiz aktivite yavaşlamanın öngördüğümüz boyutta gerçekleşmeyebileceğine ve büyüme dinamiklerindeki seyrin dezenflasyon süreci açısından risk oluşturmayı sürdürebileceğine işaret ediyor. İlk çeyrek verilerinin henüz yarısına yakını elde etmiş bulunuyoruz. Bu nedenle, gelecek verileri derlemeye ve ilk çeyrek görünümünü şekillendirmeye devam ediyoruz.

### İSO İhracat İklim Endeksi şubat ayında 51,1 oldu

İstanbul Sanayi Odası (İSO) İhracat İklim Endeksi şubat ayında 51,2 seviyesinden 51,1'e sınırlı gerileme gösterirken, üst üste 14. ayında da 50 eşik değer üzerinde kalmaya devam etti. Veri ile birlikte açıklanan notta dünya genelinde ekonomik aktivitenin en hızlı genişlediği bölgenin Orta Doğu olduğu, diğer bölgelerde ise daha karmaşık bir tablonun ortaya çıktığı ifade edildi. Veriye göre şubat ayında en güçlü ekonomik büyüme Suudi Arabistan'da gerçekleşirken, en belirgin daralma ise Türk imalat sanayi ihracat pazarının %4'ünü oluşturan Fransa'da kaydedildi. Avrupa'nın diğer bölgelerinde ise daha karmaşık bir görünümün ortaya çıktığı görülüyor. Veri notuna göre ekonomik aktivite Almanya'da hafif gerilerken, Birleşik Krallık'ta değişim göstermedi. Hollanda ve Romanya gibi diğer önemli pazarlarda yaşanan üretim daralmasına karşılık, İtalya ve İspanya'da büyüme gerçekleşti. İtalya'da ise genişleme son dokuz ayın en yüksek oranında ölçüldü. İSO tarafından yayınlanan nota göre ABD'de ekonomik aktivite artmaya devam ederken kesintisiz büyüme eğilimi 25 aya ulaştı. Öte yandan ABD'de şubat ayında görülen aktivite artışı ılımlı düzeyde ve Nisan 2024'ten bu yana en düşük oranda kaydedildi. Türk imalat sanayi ihracatçılarının talep görünümü şubat ayında da olumlu seyrederken, söz konusu iyimser gidişatın büyük ölçüde Orta Doğu kaynaklı olduğu ve Fransa başta olmak üzere birçok Avrupa pazarında talep görünümünün zayıf seyrettiği gözlemleniyor.



## Şirket ve Sektör Haberleri

**ALARK (Negatif):** Alarko Holding, 4Ç24 finansal sonuçlarını 1,61 milyar TL net kar ile açıkladı. Şirket geçen yılın aynı döneminde 5,11 milyar TL, bir önceki çeyrekte ise 1,52 milyar TL kar açıklamıştı. Aynı dönemde şirketin satış gelirleri yıllık bazda %77, çeyreklik bazda %82 daralarak 427 milyon TL oldu. Şirket 4Ç'de brüt zarar elde etti. Yıl geneline bakıldığında, 2024'te net kar %82 ve satış gelirleri %37 daraldı.

**AZTEK:** Aztek Teknoloji, 4Ç24 finansal sonuçlarını 99 milyon TL net kar ile açıkladı. Şirket geçen yılın aynı döneminde 60 milyon TL, bir önceki çeyrekte ise 48 milyon TL kar açıklamıştı. Aynı dönemde şirketin satış gelirleri yıllık bazda %12, çeyreklik bazda %25 iyileşerek 2,4 milyar TL oldu.

**BARMA:** Barem Ambalaj, 4Ç24 finansal sonuçlarını 208 milyon TL net kar ile açıkladı. Şirket geçen yılın aynı döneminde 243 milyon TL kar, bir önceki çeyrekte ise 15 milyon TL zarar açıklamıştı. Aynı dönemde şirketin satış gelirleri yıllık bazda %11 daralırken, çeyreklik bazda %7 iyileşerek 672 milyon TL olarak açıklandı.

**FROTO:** Ford Otosan, 2028'te yürürlüğe girecek olan AB Doğrudan Görüş Standardı (GSR D Direct Vision Yönetmeliği) gerekliliklerine uyum ve karbon salınım azaltımı hedefleri dikkate alınarak, Ford Otomotiv Sanayi A.Ş. ("Ford Otosan") ve Iveco S.p.A. ("Iveco") arasında, birlikte yeni ağır kamyon kabin modellerinin geliştirilmesi için iş birliğinde bulunmasına yönelik olarak Ortak Geliştirme Anlaşması (Joint Development Agreement, "Sözleşme") imzalandığını duyurdu.

**GLYHO:** Global Yatırım Holding, 2025 beklentilerini açıkladı. Buna göre, TMS 29 hariç, Liman işletmeciliği gelirlerinde %40-60 artış, Gaz gelirlerinde %20-40 artış, Elektrik üretimi gelirlerinde %5-20 artış, Madencilik gelirlerinde %20-35 artış, Gayrimenkul gelirlerinde %40-55 artış, Finans gelirlerinde %20-40 artış beklenmektedir.

**GWIND:** Galatawind, Almanya'da 22 MW'lik GES projesinin haklarını devraldığını duyurdu.

**KCHOL:** Koç Holding, şirketin %77 oranında, Aygaz A.Ş.'nin ise %20 oranında pay sahibi olduğu Enerji Yatırımları A.Ş. (EYAŞ) yönetim kurulu tarafından, Şirket'in 2024 yılı karı ve dağıtılabilir diğer kaynaklarından karşılanmak üzere 9.45 milyar TL tutarında nakit kar payı dağıtılması karar verildiğini açıkladı.

Yükselenler	Kapanış	Günlük (%)	Haftalık (%)
Mia Teknoloji	41,76	7,63	21,68
Enerya Enerji	245,70	7,06	13,12
Sdt Uzay Ve Savunma	219,90	6,28	19,25
Altnay Savunma Teknc	90,35	5,55	25,49
Tekfen Holding	78,60	5,08	9,70

Düşenler	Kapanış	Günlük (%)	Haftalık (%)
Bim Birleşik Mağazaları	517,00	-6,76	-1,62
Migros	521,50	-6,46	-8,91
Ard Grup Bilişim Teknc	30,68	-5,60	-6,18
Türk Telekom	49,62	-4,02	1,93
Şok Marketler Ticaret	38,72	-3,97	-0,36

BIST 100 Para Girişi	Para Girişi (mnTL)	P.D. Oranı (%)
YKBNK	312,57	0,26%
ASELS	194,95	0,19%
AKBNK	63,32	0,12%
GUBRF	56,47	0,11%
MIATK	53,44	0,07%

BIST 100 Para Çıkışı	Para Çıkışı (mnTL)	P.D. Oranı (%)
BIMAS	-860,40	0,43%
MGROS	-378,02	0,40%
EKGYO	-251,50	0,31%
TTKOM	-214,15	0,27%
ISCTR	-208,93	0,15%



## Şirket ve Sektör Haberleri

**KONTR:** Kontrolmatik, 4Ç24 finansal sonuçlarını 657 milyon TL zarar ile açıkladı. Maliyetlerdeki artış operasyonel karlılığı baskımlarken, 219 milyon TL düzeyinde net finansal gider ve 324 milyon TL düzeyinde ertelenmiş vergi gideri baskı unsuru oluşturdu.

**OBAMS (Sınırlı Negatif):** Şirket, 4Ç24 finansal sonuçlarını 370 milyon TL net kar elde etti. 2024 yılının tamamında şirketin net satışları yıllık bazda %49 düşerek 17,3 milyar TL olarak gerçekleşti. Şirket 12 aylık toplam net karı 307.0 milyon TL olarak gerçekleştirdi. Şirket, geçen sene 12 aylıkta 1.28 milyar TL olarak açıkladığı net karını, geriye dönük, 1.85 milyar TL olarak düzeltti.

**SUWEN (Nötr):** Suwen Tekstil, 4Ç24 finansal sonuçlarını 25 milyon TL net kar ile açıkladı. Şirket geçen yılın aynı döneminde 57 milyon TL, bir önceki çeyrekte ise 99 milyon TL kar açıklamıştı. Aynı dönemde şirketin satış gelirleri yıllık bazda %19 iyileşirken, çeyreklik bazda %19 daralarak 1,1 milyar TL olarak açıklandı. Buna rağmen başarılı maliyet kontrolü ile brüt kar marjı çeyreklik bazda 4,3 puan iyileşerek %53,0 oldu. Yıl geneline baktığımızda, 2024'te 232 milyon TL net kar elde edildi. (2023: 277 milyon TL). Aynı dönemde satış gelirleri 4,4 milyar TL oldu. (2023: 3,6 milyar TL). 2024'te marjlar bir önceki yıla göre iyileşti.

**TAVHL:** Tepe İnşaat, 3 milyon adet **TAVHL** payının borsada işlem gören tipe dönüşümüne ilişkin başvuruda bulundu. Tav Havalimanları, şubat ayı yolcu istatistiklerini yayınladı. Buna göre,

- Şubat ayında toplam yolcu sayısı yıllık bazda %3 artışla 5,5 milyon kişi düzeyinde gerçekleşti. Yurt içinde taşınan yolcu sayısı bir önceki yıla göre %2 daralırken, dış hat yolcu sayısı ise %8 arttı.
- 1Ç25 döneminin ilk 2 ayında taşınan yolcu sayısı, bir önceki yılın aynı dönemine göre %7 arttı. İç hat yolcu sayısı, bir önceki yıla göre %4 dış hat yolcu sayısı ise %10 arttı.

Tav Havalimanları'nın şubat ayı yolcu büyümesini "**Sınırlı Pozitif**" olarak yorumluyoruz. Yurt içinde taşınan yolcu sayısındaki zayıflık, yolcu trafiğini biraz baskımlarken, dış hat yolcu sayısında büyüme devam etti. Tav Havalimanları'nı %60 getiri potansiyeli ve 396 TL hedef fiyat ile Model Portföyümüzde tutmaya devam ediyoruz.

**TEZOL (Negatif):** Tezol, 4Ç24 finansal sonuçlarını 196 milyon TL zarar ile açıkladı. Şirket geçen yılın aynı döneminde 365 milyon TL zarar, bir önceki çeyrekte ise 211 milyon TL kar açıklamıştı. Aynı dönemde şirketin satış gelirleri yıllık bazda %11, çeyreklik bazda %6 daralarak 1,31 milyar TL oldu. Şirket 4Ç'de brüt zarar elde etti.

**TKNSA (Hafif Negatif):** Teknosa, Rekabet Kurumu tarafından aralarında şirketin de bulunduğu teknoloji perakendeciliği sektöründe faaliyet gösteren bazı perakendeciler ve bir tedarikçi teşebbüs hakkında soruşturma açılmasına karar verildiğini açıkladı.

**TTKOM (Sınırlı Pozitif):** Türk Telekom, 4Ç24 finansal sonuçlarını 4,3 milyar TL net kar ile açıkladı. Piyasa beklentisi 2,3 milyar TL net kar yönündeydi. Bu dönemde, şirketin cirosu beklentilere paralel gerçekleşti. 2,6 milyar TL düzeyinde esas faaliyetten diğer gelirler, 3,6 milyar TL düzeyinde net parasal kazanç düzeltilmesi net karı desteklerken, 10,5 milyar TL düzeyinde ertelenmiş vergi gideri net kar üzerinde baskı unsuru oluşturdu. Şirket, 2025 yılı beklentilerini UFRYK 12 hariç %8-9 satış geliri büyümesi, %38-40 FAVÖK marjı, Yatırım harcamalarının satışlara oranının ise %28-29 düzeyinde gerçekleşmesi beklenmektedir.



## Şirket ve Sektör Haberleri

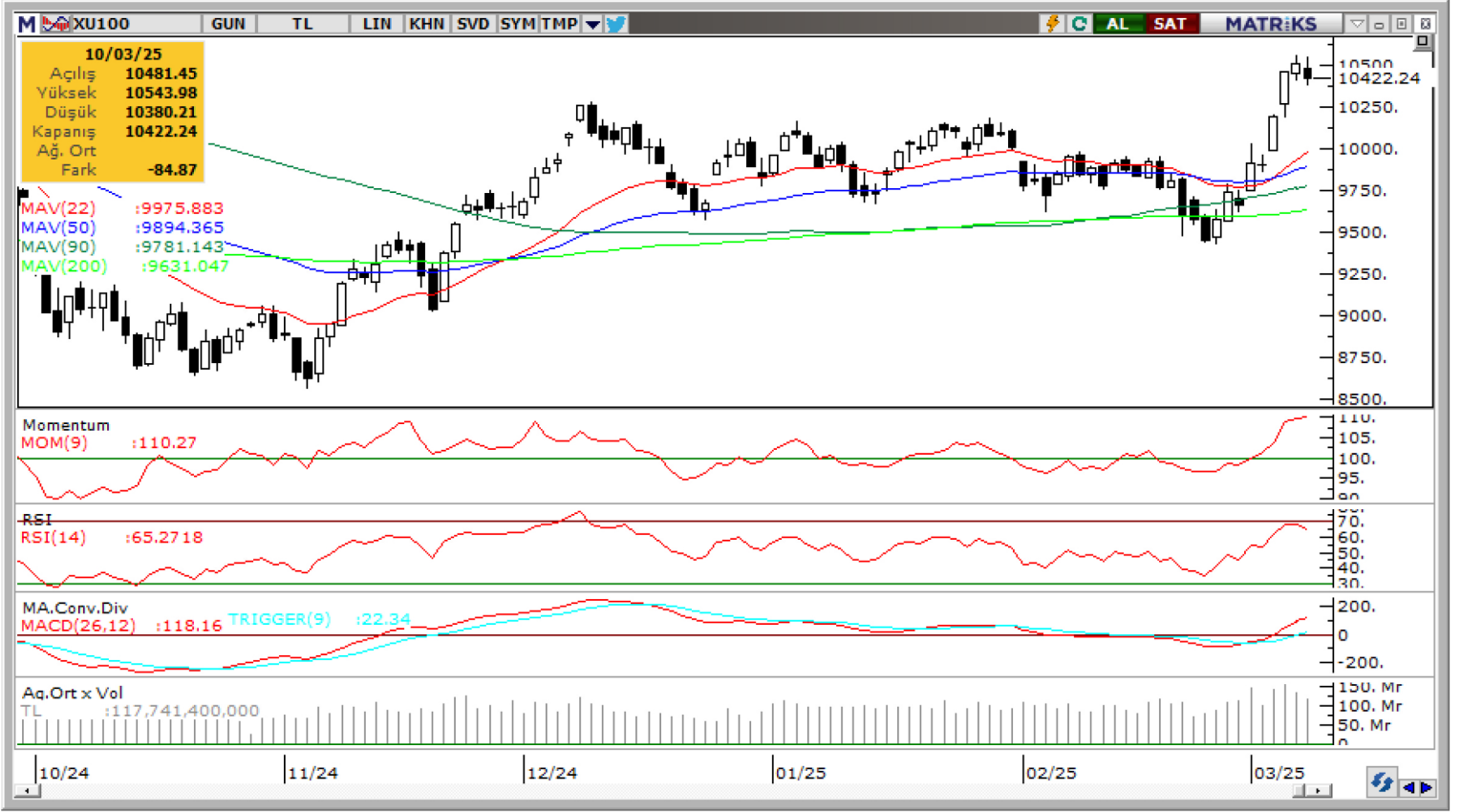
**ULKER (Sınırlı Pozitif):** Şirket, 4Ç24 finansal sonuçlarını 2,7 milyar TL net kar ile açıkladı, böylece 2024 yılında 7,4 milyar TL net kar elde edilmiş oldu. 4Ç24'de şirket 4 milyar TL FAVÖK elde etti, FAVÖK rakamı çeyreksel bazda %40 yıllık bazda %10 artış gösterdi yılın genelinde ise 15,6 milyar TL FAVÖK kaydedilmiş oldu. Şirket bu dönemde özkaynaklarını %31 oranında arttırdı, özkaynak karlılığı ise %26 civarında gerçekleşti.

**VAKKO:** Vakko, 4Ç24 finansal sonuçlarını 231 milyon TL net kar ile açıkladı. Şirket geçen yılın aynı döneminde 1,56 milyar TL, bir önceki çeyrekte ise 7 milyon TL kar açıklamıştı. Aynı dönemde şirketin satış gelirleri yıllık bazda %4, çeyreklik bazda %39 iyileşerek 4,5 milyar TL olarak açıklandı. Artan maliyetler ve faaliyet giderleri marjları baskıladı.

**VESTL (Negatif):** Vestel, 4Ç24 sonuçlarını 6,4 milyar TL zarar ile açıkladı. Şirket geçen yılın aynı döneminde, 3,8 milyar TL net kar açıklamıştı. Net satışlar 37,4 milyar TL olarak açıklandı ve geçen senenin aynı dönemine göre yüzde %12 azaldı. Şirketin yurtdışı satışları, yıllık ve ABD doları bazında, %9 azalış kaydetti ve net satışlardaki payı %71 oldu. (4Ç23: %69) Şirket, negatif 4Ç24 1,08 milyar TL FAVÖK açıklarken, bu rakam geçen yılın aynı döneminde 5,8 milyar TL idi. FAVÖK marjı ise, geçtiğimiz yılın aynı dönemine göre 1658 baz puan azalarak -%2,9 oldu.

**YATAS:** Yataş, 4Ç24 finansal sonuçlarını 17 milyon TL net kar ile açıkladı. Şirket geçen yılın aynı döneminde 50 milyon TL, bir önceki çeyrekte ise 57 milyon TL kar açıklamıştı. Aynı dönemde şirketin satış gelirleri yıllık bazda %29 daralırken, çeyreklik bazda %11 iyileşerek 4,08 milyar TL olarak açıklandı. Brüt kar marjı 4Ç'de bir önceki çeyreğe göre iyileşti ancak artan faaliyet giderleri faaliyet marjlarını baskıladı.

## BIST 100 Teknik Analiz



Vade	Üssel H.O.	H.O. Kesişim	Trend Yönü	Trendin Gücü	En son	5 gün önce	20 gün önce
Kısa	5 günlük	5-22	Yukarı	Kuvvetlenen yükseliş	10,299	9,924	9,878
Orta	22 günlük	22-50	Yukarı	Kuvvetlenen yükseliş	9,976	9,823	9,899
Uzun	50 günlük	50-200	Yukarı	Kuvvetlenen yükseliş	9,894	9,822	9,857

BIST-100	Destek 3	Destek 2	Destek 1	Kapanış	Pivot	Direnç 1	Direnç 2	Direnç 3
	10,000	10,200	10,280	10,422	10,449	1,500	10,630	10,750

## İndikatör Yorum

**Momentum (trendin ivmesini gösterir):** 100 eşik değeri üzerinde. Pozitif.

**MACD (orta vadeli trend göstergesi):** MACD (26,12) alım sinyali üretmeye başladı. Pozitif.

**RSI (trendin gücünü gösterir):** RSI, aşırı alım bölgesinin hemen altında. Pozitif.

**Hareketli Ortalamalar:** BIST 100 endeksi tüm önemli ortalamalar üzerinde. Pozitif.

### FX Teknik Analiz

#### USD/TRY

Teknik göstergeler kısa vade için 36,40 – 36,80 bandını ön plana çıkarıyor. Kurda, tarihi zirve bölgesi olan 36,60 direnç konumunda yer alırken, aşağıda 36,54, 36,48 ve 36,44 destekleri bulunuyor. KKM dönüşlerinin etkili olduğunu değerlendirdiğimiz kurumlar kaynaklı DTH artışının geçtiğimiz sona ermesi, kurda şubat ayında ivmelenen yükselişin yerini daha kademeli bir harekete bırakabileceğini gösteriyor.



#### EUR/USD

Paritede oluşan flama formasyonu, yükselişin yakın vadede 1,10 seviyesine doğru devam edebileceğine işaret ediyor. Ancak, orta – uzun vadeli göstergeler 1,10 seviyesine yakınsamaların düzeltme riskini artırabileceğinin sinyalini veriyor. Teknik görünüm, yakın vade için 1,05 – 1,10 bandına işaret ederken, 1,10 yakınındaki olası hareketlerin kalıcı olmakta zorlanabileceğini gösteriyor. Paritede 1,0850, 1,0820 ve 1,0785 seviyeleri destek, 1,0880, 1,0915 ve 1,0952 seviyeleri kısa vadeli direnç konumunda.



#### XAU/USD

Altında 26 Şubat'tan bu yana devam eden kar satışlarının bir süre daha etkisini sürdürebileceğini düşünüyoruz. Ancak, yükseliş kanalının alt sınırı olan 2.750\$ desteği üzerinde kalındıkça geri çekilmelerin alım fırsatı olarak sınırlı kalması muhtemel. Küresel belirsizlikler ve güvenli liman talebinin önümüzdeki dönemde devam edebileceği kanaatindeyiz. Dolayısı ile altına yönelik pozitif görüşümüzü koruyoruz. Teknik seviyelere baktığımızda, 2.875\$, 2.850\$ ve 2.822\$ destek; 2.900\$, 2.923\$ ve 2.940\$ ise direnç konumunda.



#### XAG/USD

Değerli metallerde son iki haftadır devam eden düzeltme sürecinin bir süre daha etkili olabileceğini düşünüyoruz. Ancak, gümüşe yönelik olumlu beklentimizi koruyor ve teknik göstergeler doğrultusunda 34\$ hedefimizi sürdürüyoruz. Mevcut teknik görünümde, kanal sınırının geçtiği 30,50\$ seviyesinin altına inilmediği sürece geri çekilmelerin genel yükseliş trendini bozmasını beklemiyoruz. Gümüş için 32\$, 31,50\$ ve 31,16\$ destek; 32,55\$, 33,12\$ ve 33,80\$ ise direnç seviyeleri olarak öne çıkıyor.







## BİST-100 endeksine dahil hisse senetleri için tahmini işlem aralıkları

	Son Fiyat	Destek 3	Destek 2	Destek 1	Pivot	Direnç 1	Direnç 2	Direnç 3
<b>AEFES</b>	<b>178.00</b>	<b>167.87</b>	<b>172.53</b>	<b>175.27</b>	<b>179.93</b>	<b>182.67</b>	<b>187.33</b>	<b>190.07</b>
AGHOL	313.00	303.17	307.83	310.42	315.08	317.67	322.33	324.92
<b>AGROT</b>	<b>9.56</b>	<b>9.02</b>	<b>9.23</b>	<b>9.40</b>	<b>9.61</b>	<b>9.78</b>	<b>9.99</b>	<b>10.16</b>
AKBNK	73.90	71.28	72.27	73.08	74.07	74.88	75.87	76.68
<b>AKFYE</b>	<b>18.04</b>	<b>17.55</b>	<b>17.73</b>	<b>17.89</b>	<b>18.07</b>	<b>18.23</b>	<b>18.41</b>	<b>18.57</b>
AKSA	13.30	12.66	12.92	13.11	13.37	13.56	13.82	14.01
<b>AKSEN</b>	<b>35.78</b>	<b>34.51</b>	<b>35.01</b>	<b>35.39</b>	<b>35.89</b>	<b>36.27</b>	<b>36.77</b>	<b>37.15</b>
ALARK	85.25	81.93	83.22	84.23	85.52	86.53	87.82	88.83
<b>ALFAS</b>	<b>54.30</b>	<b>52.10</b>	<b>53.20</b>	<b>53.75</b>	<b>54.85</b>	<b>55.40</b>	<b>56.50</b>	<b>57.05</b>
ALTNY	90.35	79.80	82.65	86.50	89.35	93.20	96.05	99.90
<b>ANHYT</b>	<b>102.20</b>	<b>97.50</b>	<b>99.60</b>	<b>100.90</b>	<b>103.00</b>	<b>104.30</b>	<b>106.40</b>	<b>107.70</b>
ANSGR	104.80	100.13	102.07	103.43	105.37	106.73	108.67	110.03
<b>ARCLK</b>	<b>142.30</b>	<b>133.43</b>	<b>136.77</b>	<b>139.53</b>	<b>142.87</b>	<b>145.63</b>	<b>148.97</b>	<b>151.73</b>
ARDYZ	30.68	27.25	28.25	29.47	30.47	31.69	32.69	33.91
<b>ASELS</b>	<b>110.30</b>	<b>105.27</b>	<b>106.63</b>	<b>108.47</b>	<b>109.83</b>	<b>111.67</b>	<b>113.03</b>	<b>114.87</b>
ASTOR	114.00	109.60	111.60	112.80	114.80	116.00	118.00	119.20
<b>BERA</b>	<b>18.09</b>	<b>17.18</b>	<b>17.46</b>	<b>17.78</b>	<b>18.06</b>	<b>18.38</b>	<b>18.66</b>	<b>18.98</b>
BIMAS	517.00	477.83	495.67	506.33	524.17	534.83	552.67	563.33
<b>BRSAN</b>	<b>382.50</b>	<b>363.83</b>	<b>372.17</b>	<b>377.33</b>	<b>385.67</b>	<b>390.83</b>	<b>399.17</b>	<b>404.33</b>
BRYAT	1889.00	1,778.00	1,823.00	1,856.00	1,901.00	1,934.00	1,979.00	2,012.00
<b>BSOKE</b>	<b>13.22</b>	<b>12.55</b>	<b>12.81</b>	<b>13.02</b>	<b>13.28</b>	<b>13.49</b>	<b>13.75</b>	<b>13.96</b>
BTCIM	4.10	3.95	4.01	4.05	4.11	4.15	4.21	4.25
<b>CANTE</b>	<b>1.47</b>	<b>1.43</b>	<b>1.44</b>	<b>1.46</b>	<b>1.47</b>	<b>1.49</b>	<b>1.50</b>	<b>1.52</b>
CCOLA	53.00	50.67	51.83	52.42	53.58	54.17	55.33	55.92
<b>CIMSA</b>	<b>48.10</b>	<b>44.68</b>	<b>45.78</b>	<b>46.94</b>	<b>48.04</b>	<b>49.20</b>	<b>50.30</b>	<b>51.46</b>
CLEBI	2226.00	2,154.00	2,184.00	2,205.00	2,235.00	2,256.00	2,286.00	2,307.00
<b>CVKMD</b>	<b>9.99</b>	<b>9.33</b>	<b>9.62</b>	<b>9.80</b>	<b>10.09</b>	<b>10.27</b>	<b>10.56</b>	<b>10.74</b>
CWENE	18.56	17.53	17.83	18.20	18.50	18.87	19.17	19.54
<b>DOAS</b>	<b>223.20</b>	<b>212.47</b>	<b>215.33</b>	<b>219.27</b>	<b>222.13</b>	<b>226.07</b>	<b>228.93</b>	<b>232.87</b>
DOHOL	14.39	13.93	14.09	14.24	14.40	14.55	14.71	14.86
<b>ECILC</b>	<b>45.26</b>	<b>43.57</b>	<b>44.37</b>	<b>44.81</b>	<b>45.61</b>	<b>46.05</b>	<b>46.85</b>	<b>47.29</b>
EGEEN	9620.00	9,311.67	9,428.33	9,524.17	9,640.83	9,736.67	9,853.33	9,949.17
<b>EKGYO</b>	<b>15.29</b>	<b>14.41</b>	<b>14.81</b>	<b>15.05</b>	<b>15.45</b>	<b>15.69</b>	<b>16.09</b>	<b>16.33</b>
ENERY	245.70	214.07	221.83	233.77	241.53	253.47	261.23	273.17
<b>ENJSA</b>	<b>65.05</b>	<b>61.95</b>	<b>62.95</b>	<b>64.00</b>	<b>65.00</b>	<b>66.05</b>	<b>67.05</b>	<b>68.10</b>
ENKAI	53.85	51.53	52.52	53.18	54.17	54.83	55.82	56.48
<b>EREGL</b>	<b>24.44</b>	<b>23.40</b>	<b>23.84</b>	<b>24.14</b>	<b>24.58</b>	<b>24.88</b>	<b>25.32</b>	<b>25.62</b>
EUPWR	38.14	35.83	36.67	37.41	38.25	38.99	39.83	40.57
<b>FENER</b>	<b>51.05</b>	<b>49.23</b>	<b>50.02</b>	<b>50.53</b>	<b>51.32</b>	<b>51.83</b>	<b>52.62</b>	<b>53.13</b>
FROTO	993.00	961.17	970.33	981.67	990.83	1,002.17	1,011.33	1,022.67
<b>GARAN</b>	<b>140.10</b>	<b>136.27</b>	<b>138.03</b>	<b>139.07</b>	<b>140.83</b>	<b>141.87</b>	<b>143.63</b>	<b>144.67</b>
GESAN	54.00	50.97	52.13	53.07	54.23	55.17	56.33	57.27
<b>GOLTS</b>	<b>424.25</b>	<b>406.33</b>	<b>410.42</b>	<b>417.33</b>	<b>421.42</b>	<b>428.33</b>	<b>432.42</b>	<b>439.33</b>
GUBRF	307.75	285.75	292.25	300.00	306.50	314.25	320.75	328.50
<b>HALKB</b>	<b>21.86</b>	<b>20.84</b>	<b>21.14</b>	<b>21.50</b>	<b>21.80</b>	<b>22.16</b>	<b>22.46</b>	<b>22.82</b>
HEKTS	3.64	3.47	3.53	3.59	3.65	3.71	3.77	3.83
<b>IEYHO</b>	<b>9.67</b>	<b>8.86</b>	<b>9.26</b>	<b>9.47</b>	<b>9.87</b>	<b>10.08</b>	<b>10.48</b>	<b>10.69</b>
ISCTR	16.12	15.85	15.97	16.05	16.17	16.25	16.37	16.45
<b>ISMEN</b>	<b>49.00</b>	<b>46.83</b>	<b>47.43</b>	<b>48.21</b>	<b>48.81</b>	<b>49.59</b>	<b>50.19</b>	<b>50.97</b>
KARSN	11.77	11.12	11.40	11.58	11.86	12.04	12.32	12.50



## BİST-100 endeksine dahil hisse senetleri için tahmini işlem aralıkları

	Son Fiyat	Destek 3	Destek 2	Destek 1	Pivot	Direnç 1	Direnç 2	Direnç 3
KCAER	10.81	10.45	10.58	10.69	10.82	10.93	11.06	11.17
KCHOL	170.70	164.13	166.97	168.83	171.67	173.53	176.37	178.23
KLSE	34.06	32.24	32.98	33.52	34.26	34.80	35.54	36.08
KONTR	34.80	31.40	32.48	33.64	34.72	35.88	36.96	38.12
KONYA	5887.50	5,550.83	5,719.17	5,803.33	5,971.67	6,055.83	6,224.17	6,308.33
KOZAA	76.80	72.48	74.07	75.43	77.02	78.38	79.97	81.33
KOZAL	25.86	24.13	24.87	25.37	26.11	26.61	27.35	27.85
KRDMD	31.96	29.61	30.23	31.09	31.71	32.57	33.19	34.05
LIDER	153.40	148.43	150.87	152.13	154.57	155.83	158.27	159.53
MAGEN	27.56	25.85	26.43	26.99	27.57	28.13	28.71	29.27
MAVI	71.00	68.72	69.73	70.37	71.38	72.02	73.03	73.67
MGROS	521.50	478.83	497.17	509.33	527.67	539.83	558.17	570.33
MIATK	41.76	34.63	36.43	39.09	40.89	43.55	45.35	48.01
MPARK	346.50	321.42	331.83	339.17	349.58	356.92	367.33	374.67
NTHOL	44.66	42.45	43.31	43.99	44.85	45.53	46.39	47.07
ODAS	5.65	5.43	5.52	5.58	5.67	5.73	5.82	5.88
OTKAR	459.00	434.33	444.67	451.83	462.17	469.33	479.67	486.83
OYAKC	27.48	26.59	26.93	27.21	27.55	27.83	28.17	28.45
PASEU	36.02	33.47	34.41	35.21	36.15	36.95	37.89	38.69
PETKM	18.08	16.86	17.23	17.65	18.02	18.44	18.81	19.23
PGSUS	276.75	268.75	270.75	273.75	275.75	278.75	280.75	283.75
REEDR	13.50	11.55	12.19	12.85	13.49	14.15	14.79	15.45
SAHOL	106.00	101.37	103.13	104.57	106.33	107.77	109.53	110.97
SASA	3.66	3.50	3.58	3.62	3.70	3.74	3.82	3.86
SDTTR	219.90	190.20	199.10	209.50	218.40	228.80	237.70	248.10
SELEC	68.90	67.68	68.27	68.58	69.17	69.48	70.07	70.38
SISE	39.30	37.87	38.37	38.83	39.33	39.79	40.29	40.75
SKBNK	4.03	3.89	3.94	3.99	4.04	4.09	4.14	4.19
SMRTG	37.60	35.80	36.40	37.00	37.60	38.20	38.80	39.40
SOKM	38.72	36.47	37.59	38.15	39.27	39.83	40.95	41.51
TABGD	171.60	164.47	167.53	169.57	172.63	174.67	177.73	179.77
TAVHL	246.90	222.93	233.47	240.18	250.72	257.43	267.97	274.68
TCELL	104.70	99.67	102.03	103.37	105.73	107.07	109.43	110.77
THYAO	333.00	323.25	327.50	330.25	334.50	337.25	341.50	344.25
TKFEN	78.60	70.72	72.63	75.62	77.53	80.52	82.43	85.42
TMSN	108.00	103.63	105.47	106.73	108.57	109.83	111.67	112.93
TOASO	208.10	195.83	201.17	204.63	209.97	213.43	218.77	222.23
TSKB	13.42	13.13	13.27	13.35	13.49	13.57	13.71	13.79
TSPOR	0.97	0.92	0.94	0.95	0.97	0.98	1.00	1.01
TTKOM	49.62	45.85	47.63	48.63	50.41	51.41	53.19	54.19
TTRAK	759.00	708.17	720.33	739.67	751.83	771.17	783.33	802.67
TUKAS	1.99	1.92	1.94	1.97	1.99	2.02	2.04	2.07
TUPRS	141.70	137.30	138.50	140.10	141.30	142.90	144.10	145.70
TURSG	16.84	16.14	16.40	16.62	16.88	17.10	17.36	17.58
ULKER	123.00	118.80	120.80	121.90	123.90	125.00	127.00	128.10
VAKBN	27.62	26.95	27.21	27.41	27.67	27.87	28.13	28.33
VESTL	60.85	58.52	59.48	60.17	61.13	61.82	62.78	63.47
YEOTK	58.90	54.85	56.00	57.45	58.60	60.05	61.20	62.65
YKBNK	31.90	30.91	31.25	31.57	31.91	32.23	32.57	32.89
ZOREN	4.01	3.90	3.95	3.98	4.03	4.06	4.11	4.14



## Dip Zirve Analizi (BİST-50 endeksine dahil hisse senetleri için)

Hisse Senedi	Son Fiyat (TL)	52 hafta		Yılbaşından beri		Dipten uzaklık		Zirveye yakınlık		Dipten uzaklık sıralaması		Zirveye yakınlık sıralaması	
		En düşük	En Yüksek	En düşük	En Yüksek	52 hafta	YBB	52 hafta	YBB	52 hafta	YBB	52 hafta	YBB
AEFES	178.00	134.96	304.75	155.80	191.60	%32	%14	%71	%8	25.00	23.00	12.00	22.00
AKBNK	73.90	38.06	75.05	61.60	75.05	%94	%20	%2	%2	44.00	36.00	48.00	44.00
ALARK	85.25	75.15	144.22	75.15	97.70	%13	%13	%69	%15	11.00	21.00	14.00	13.00
ARCLK	142.30	120.40	196.10	120.40	147.10	%18	%18	%38	%3	17.00	34.00	21.00	31.00
ASELS	110.30	51.47	114.00	72.20	114.00	%114	%53	%3	%3	48.00	50.00	42.00	32.00
ASTOR	114.00	65.15	130.60	103.60	130.60	%75	%10	%15	%15	40.00	12.00	32.00	14.00
BIMAS	517.00	335.65	620.95	500.50	581.00	%54	%3	%20	%12	32.00	2.00	27.00	16.00
BRSAN	382.50	345.00	712.50	345.00	445.50	%11	%11	%86	%16	7.00	14.00	6.00	9.00
COLLA	53.00	42.94	83.82	49.68	62.90	%23	%7	%58	%19	20.00	5.00	17.00	5.00
CIMSA	48.10	28.50	57.40	43.58	57.40	%69	%10	%19	%19	37.00	13.00	29.00	4.00
DOAS	223.20	168.50	356.24	168.50	225.00	%32	%32	%60	%1	27.00	45.00	15.00	49.00
DOHOL	14.39	12.34	17.77	12.85	15.15	%17	%12	%23	%5	15.00	17.00	25.00	26.00
EKGYO	15.29	8.41	15.85	13.35	15.85	%82	%15	%4	%4	43.00	25.00	41.00	30.00
ENJSA	65.05	52.20	71.80	55.45	66.30	%25	%17	%10	%2	21.00	33.00	34.00	39.00
ENKAI	53.85	32.34	57.20	46.52	55.15	%67	%16	%6	%2	36.00	30.00	38.00	36.00
EREGL	24.44	18.88	30.13	21.48	25.02	%29	%14	%23	%2	24.00	22.00	26.00	37.00
FROTO	993.00	843.02	1231.50	878.00	1000.00	%18	%13	%24	%1	16.00	20.00	23.00	50.00
GARAN	140.10	57.91	142.60	120.10	142.60	%142	%17	%2	%2	50.00	32.00	44.00	40.00
GUBRF	307.75	130.50	313.00	254.25	313.00	%136	%21	%2	%2	49.00	41.00	46.00	42.00
HALKB	21.86	12.87	22.10	16.15	22.10	%70	%35	%1	%1	38.00	49.00	49.00	46.00
HEKTS	3.64	3.32	6.67	3.32	4.30	%10	%10	%83	%18	5.00	10.00	7.00	6.00
ISCTR	16.12	9.95	17.77	13.36	16.44	%62	%21	%10	%2	35.00	39.00	35.00	38.00
KCHOL	170.70	147.10	270.75	147.10	188.70	%16	%16	%59	%11	14.00	31.00	16.00	18.00
KONTR	34.80	28.90	85.73	28.90	40.22	%20	%20	%146	%16	18.00	38.00	2.00	11.00
KOZAL	25.86	18.47	29.60	21.54	26.88	%40	%20	%14	%4	29.00	37.00	33.00	29.00
KRDMD	31.96	21.02	33.88	25.06	32.32	%52	%28	%6	%1	31.00	44.00	39.00	45.00
MAVI	71.00	65.25	137.00	65.25	89.95	%9	%9	%93	%27	3.00	8.00	5.00	1.00
MGROS	521.50	394.48	600.00	515.50	600.00	%32	%1	%15	%15	26.00	1.00	31.00	12.00
MIATK	41.76	30.92	82.60	30.92	44.18	%35	%35	%98	%6	28.00	48.00	3.00	25.00
ODAS	5.65	5.16	10.92	5.16	6.64	%9	%9	%93	%18	4.00	9.00	4.00	8.00
OYAKC	27.48	13.72	28.28	22.66	28.28	%100	%21	%3	%3	45.00	42.00	43.00	34.00
PETKM	18.08	16.00	26.20	16.00	19.59	%13	%13	%45	%8	10.00	18.00	19.00	21.00
PGSUS	276.75	158.05	279.25	208.00	279.25	%75	%33	%1	%1	41.00	46.00	50.00	48.00
REEDR	13.50	11.13	68.05	11.13	15.37	%21	%21	%404	%14	19.00	43.00	1.00	15.00
SAHOL	106.00	72.41	111.00	92.65	108.80	%46	%14	%5	%3	30.00	24.00	40.00	35.00
SASA	3.66	3.38	6.48	3.38	4.44	%8	%8	%77	%21	2.00	7.00	8.00	2.00
SISE	39.30	35.30	55.64	35.30	43.00	%11	%11	%42	%9	8.00	16.00	20.00	19.00
SOKM	38.72	36.76	66.42	36.76	42.24	%5	%5	%72	%9	1.00	4.00	11.00	20.00
TAVHL	246.90	159.50	294.75	238.00	290.25	%55	%4	%19	%18	34.00	3.00	28.00	7.00
TCELL	104.70	59.10	111.81	90.95	109.50	%77	%15	%7	%5	42.00	29.00	37.00	28.00
THYAO	333.00	257.50	338.75	278.75	338.75	%29	%19	%2	%2	23.00	35.00	45.00	41.00
TKFEN	78.60	38.14	84.30	58.65	79.45	%106	%34	%7	%1	46.00	47.00	36.00	47.00
TOASO	208.10	179.50	353.75	193.30	230.20	%16	%8	%70	%11	13.00	6.00	13.00	17.00
TTKOM	49.62	28.64	57.80	43.14	52.75	%73	%15	%16	%6	39.00	26.00	30.00	23.00
TUPRS	141.70	123.10	189.77	123.10	150.60	%15	%15	%34	%6	12.00	28.00	22.00	24.00
ULKER	123.00	97.70	188.70	108.80	127.00	%26	%13	%53	%3	22.00	19.00	18.00	33.00
VAKBN	27.62	13.18	28.08	22.84	28.08	%110	%21	%2	%2	47.00	40.00	47.00	43.00
VESTL	60.85	54.10	107.30	54.75	73.15	%12	%11	%76	%20	9.00	15.00	9.00	3.00
YKBNK	31.90	20.66	39.46	27.72	33.58	%54	%15	%24	%5	33.00	27.00	24.00	27.00
ZOREN	4.01	3.65	6.94	3.65	4.66	%10	%10	%73	%16	6.00	11.00	10.00	10.00

YBB: Yılbaşından bugüne



## Uyarı Notu

Bu raporda yer alan yatırım bilgi, yorum ve tavsiyeleri, yorum ve tavsiyede bulunanların kişisel görüşlerine dayanmakta olup finansal bilgi ve genel yatırım tavsiyesi kapsamında hazırlanmıştır ve hiçbir şekilde yatırım danışmanlığı kapsamında değildir. Yatırım danışmanlığı hizmeti; yetkili kuruluşlar tarafından kişilerin risk ve getiri tercihleri dikkate alınarak kişiye özel sunulmaktadır. Burada yer alan yorum ve tavsiyeler ise genel niteliktedir. Bu tavsiyeler, mali durumunuz ile risk ve getiri tercihlerinize uygun olmayabilir. Bu nedenle, sadece burada yer alan bilgilere dayanarak yatırım kararı verilmesi beklentilerinize uygun sonuçlar doğurmayabilir.

Bu rapor herhangi bir sürede belirli bir getirinin sağlanacağına dair bir taahhüt içermemekte olup, zaman içerisinde piyasa koşullarında meydana gelen değişiklikler nedeniyle yorum ve tavsiyelerde değişiklikler söz konusu olabilir. Bu raporda bahsedilen yatırım araçlarının fiyatları ve değerleri yatırımcıların menfaatlerine aykırı olarak hareket edebilir ve netice itibarıyla yatırımcılar anaparalarını kaybetme riski ile karşı karşıya kalabilirler. Bu raporda yer alan geçmiş performans verileri gelecekte elde edilecek sonuçların bir garantisi olarak kabul edilemez.

