



## Güne Başlarken

Günaydın. ABD'de beklentilerin altında kalan TÜFE verileri sonrası alımlar vardı, ancak vadeli bu sabah negatif bölgede. Avrupa'da da benzer bir görünüm var, Asya ise Tokyo hariç satıcı. Dolayısıyla küresel risk iştahı bu sabah zayıf. Borsa İstanbul'da ise, yabancı alımları, para girişi ve hacim artışı sürerken BIST 100 endeksi de dün 10.580 ile uzun süredir bir milat olarak takip ettiğimiz 5 Ağustos öncesi değerlere döndü. Ancak, dolar bazında, enflasyona göre indirgenmiş bazda ya da sadece sanayi şirketleri endeksine baktığımızda BIST 100'deki kadar başarılı bir manzara görmediğimizi de belirtelim. Bununla beraber, bu tarz ölçümlerde de bir toparlanma ve görünümde iyileşme izliyoruz. Büyüme beklentilerinde yukarı revizyonlar, enflasyonda gerilemenin sürmesi, devam eden yabancı girişleri, AB ilişkileri başta olmak üzere Türkiye eksenli küresel siyasi gelişmeler ve beklentiler de Türk varlıkları açısından destekleyici olmayı sürdürüyor. BIST 100'ün teknik görünümünde de formasyon ve trend analizleri 11.250 tarihi zirvesi ile 11.500 arası seviyelerin radara girmesine neden oluyor. 10.200 / 10.300 bandı ise bu kısa vadeli görünümün ana destek ve stop bölgesi olarak izlenebilir. Günün ajandasında içeride konut satışları ve TCMB'nin açıklayacağı yabancı işlemleri ile rezervler, dışarıda ise Avrupa sanayi üretimi ve ABD ÜFE verileri takip edilecek. 5 yıl vadeli Türkiye CDS'leri güne 264 baz puandan başlıyor.

## Ekonomik Takvim

- 10:00 | **Türkiye** | Konut Satış İstatistikleri (Şubat) |
- 13:00 | **Euro Bölgesi** | Sanayi Üretimi (Ocak) |
- 15:30 | **ABD** | Üretici Fiyat Endeksi (Şubat) |
- 15:30 | **ABD** | İşsizlik Başvuruları |

### PIYASALAR

Yurtiçi	Kapanış	1 gün (%)	1 hafta (%)
BIST 100	10.580,26	1,36	3,84
BIST 30	11.895,55	1,63	3,70
BIST 50	9.457,63	1,57	3,88
BIST Tüm	12.220,32	1,11	4,15
BIST Banka	16.521,58	2,84	1,84
BIST Ulaştırma	40.027,84	0,80	2,37
BIST Sınai	13.290,16	0,81	7,32

### Yurtdışı Endeksler

Son	1 gün (%)	1 hafta (%)	
Nasdaq	17.648,45	1,2%	-2,3%
Dax	22.676,41	1,6%	-3,2%
Cac 40	7.988,96	0,6%	-2,6%
FTSE 100	8.540,97	0,5%	0,3%

### Hazine Tahvilleri

Son	Günlük D. (%)	YBB D. (%)	
TR 10 Yıllık Tahvil	24,09	2,14	-4,55
GER 10 Yıllık Tahvil	2,90	-0,03	22,20
ABD 10 Yıllık Tahvil	4,30	-0,28	-5,97
ITA 10 Yıllık Tahvil	4,00	-0,30	13,34
FR 10 Yıllık Tahvil	3,57	0,59	11,76
UK 10 Yıllık Tahvil	4,68	1,12	1,47

### Döviz

Son	Günlük D. (%)	YBB D. (%)	
USDTRY	36,59	0,01	3,43
EURTRY	39,82	-0,05	8,57
GBPTRY	47,40	-0,14	7,09
BRENT (\$)	70,60	-0,16	-5,48
XAUUSD (\$)	2939,28	0,20	12,04
XAGUSD (\$)	33,09	-0,09	14,50
COPPER (\$)	4,80	-0,14	20,15
XPTUSD (\$)	983,55	-0,52	

### GÜNLÜK TEKNİK ANALİZ BAZLI HİSSE ÖNERİLERİ

Hisse	ALIM Aralığı	SATIM Aralığı (TP)	Zarar KES (SL)
KCHOL	180.20 - 182.40	185.00 - 188.20	178.80
TCELL	105.60 - 106.90	108.30 - 110.30	104.80
SISE	40.28 - 40.76	41.34 - 42.10	40.00
ENJSA	65.40 - 66.20	67.10 - 68.30	65.00

### HAFTALIK TEKNİK ANALİZ BAZLI HİSSE ÖNERİLERİ

Hisse	ALIM Aralığı	SATIM Aralığı (TP)	Zarar KES (SL)
GARAN	141.30 - 143.20	147.50 - 152.50	138.60
TUPRS	139.00 - 140.90	145.10 - 150.00	136.40
EREGL	24.70 - 25.00	25.78 - 26.66	24.24
BIMAS	552.00 - 559.50	576.00 - 596.00	541.50



## Global Piyasalarda Öne Çıkanlar

ABD'de şubat ayı TÜFE verilerinin piyasa beklentilerinin altında kalmasının ardından dolar endeksi ve ABD 10 yıllık tahvil faizi gerilese de, söz konusu hareket kalıcı olmadı. ABD 10 yıllık tahvil faizi günü 3,3 baz puan yükselişle %4,30 üzerinde tamamlarken, dolar endeksi günü %0,2 primle 103,60 üzerinde kapandı. Verilerin ardından Wall Street güne artıda başlarken, endeksler günü karışık bir seyirle tamamladı. Piyasalarda bir miktar dengelenen risk algısı ile birlikte dün VIX endeksi %10 gerileyerek 25 seviyesi altına indi. Genel görünümde, piyasalarda ABD'de resesyon riski fiyatlamalarda öne çıkmaya devam ediyor. Vadeli piyasalar Fed'in ekonomiyi desteklemek için bu yıl 3 faiz indirimine gideceğini fiyatlıyor. Söz konusu fiyatlamaların önden yüklemeli bir fiyatlama olduğunu değerlendiriyor ve bir noktada bu yıl için en fazla 2 indirim işaret edecek şekilde dengelenmesini bekliyoruz. Bugün yurt dışında TSİ 13:00'te Euro Bölgesi sanayi üretimi, TSİ 15:30'da ABD şubat ÜFE verileri ve haftalık işsizlik maaşı başvuruları açıklanacak. ABD'de yıllık ÜFE'nin şubatta %3,5'ten %3,3'e, yıllık çekirdek ÜFE'nin ise %3,6'dan %3,5'e inmesi bekleniyor.

### Küresel Borsalar:

ABD borsaları günü karışık bir seyirle tamamladı. Kapanışta Dow Jones endeksi, %0,20 azalışla 41.350,81 puana geriledi. S&P 500 endeksi %0,49 artarak 5.599,15 puana ve Nasdaq endeksi %1,22 artışla 17.648,45 puana çıktı.

Avrupa borsaları ise günü yükselişle tamamladı. Kapanışta gösterge endeks Stoxx Europe 600, %0,81 artışla 541,25 puana çıktı. İngiltere'de FTSE 100 endeksi %0,53 artarak 8.540,97, Almanya'da DAX 40 endeksi %1,56 değer kazanarak 22.676,41, Fransa'da CAC 40 endeksi %0,59 yükselerek 7.988,96 ve İtalya'da FTSE MIB 30 endeksi %1,61 artışla 38.307,11 puan oldu.

Bu sabah saatlerinde Asya'da Japonya Nikkei endeksi %0,6 primle işlem görürken, Hong Kong Hang Seng endeksi %0,7 ve Çin CSI 300 endeksi %0,2 düşüşle seyrediyor.

### Tahvil Piyasaları:

ABD 10 yıllık tahvil faizi günü 3,3 baz puan yükselişle %4,30 üzerinde tamamlarken, 5 yıllık tahvil faizi ise 3,5 baz puan artışla %4,07'ye yükseldi. 2 yıllık tahvilin getirisi ise 4,3 baz puan artarak %3,98 seviyesi üzerinde günü kapattı.

Avrupa tahvil faizleri ise dün geriledi. Almanya 10 yıllık tahvil faizi günü 2 baz puan düşüşle %2,8770 seviyesinden kapatırken, İtalya 10 yıllık tahvil faizi ise 2,1 baz puan gerileyerek %4 seviyesi altına indi. Fransa'da ise 10 yıllık tahvilin getirisi 3,4 baz puan düşerek %3,55 yakınında günü tamamladı.

### Para Piyasaları:

Dolar endeksi günü %0,2 primle 103,60 üzerinde tamamlarken, EURUSD paritesi ise %0,3 düşüşle 1,0888 seviyesinden kapandı.

USDJPY paritesi %0,3 primle 148,28 seviyesinden günü tamamlarken, GBPUSD ise %0,1'lik sınırlı bir yükselişle 1,2963 seviyesinden kapandı.

### Emtia Piyasaları:

Altının ons fiyatı, dün %0,7 primle 2.934,77\$ seviyesinden kapanırken, gümüş fiyatları ise %0,9 yükselişle 33,24\$ üzerinde günü tamamladı. Altın / gümüş rasyosu ise 88,51 seviyesinden 88,24 seviyesine geriledi.

Petrol fiyatlarında dün %2 civarında güçlü kazançlar izlendi. Brent petrol günü %2 yükselişle varil başına 70,95\$ seviyesinden, ham petrol ise %0,4 primle varil başına 69,56\$ seviyesinden tamamladı.

## Ekonomi ve Politika Haberleri

### Saat 10:00'da şubat konut satış istatistikleri açıklanacak

En son ocak ayına ilişkin açıklanan verilere göre konut satışları 112.173 adet ile Haziran 2024'ten bu yana en düşük düzeyine gerilerken; aylık %47,2 düşüş, yıllık ise %39,7 artış gösterdi. Hatırlanacağı üzere Aralık 2024'te konut satışları 212.637 ile 3 yılın zirvesine çıkmıştı. Ocak ayında ipotekli konut satışları 16.726 adet ile aylık bazda %28,1 düşerken, yıllık ise %182,8'lik güçlü bir yükseliş işaret etti. İpotekli konut satışlarında eylül'den bu yana yıllık bazda önemli oranda artışlar yaşandığını görüyoruz. Konut piyasasındaki kredi faizlerini analiz ettiğimizde, 2023 yılının son çeyreğinde ortalama %42 düzeyinde oluşan konut kredi faizinin; 2024 son çeyrekte ortalama %41,3 ile önceki yıla göre önemli bir değişim göstermediğini, Ocak 2025 döneminde de söz konusu faizin %40 seviyesi üzerinde kalmaya devam ettiğini izliyoruz. Konut kredi faizlerinde korunan yüksek seviyelere rağmen ipotekli konut satışlarında yıllık bazda izlenen sert yükselişte, bir süredir reel olarak gerilemekte olan konut fiyatlarında gelecek dönemde artış yaşanacağı beklentisinin etkili olduğunu değerlendiriyoruz.

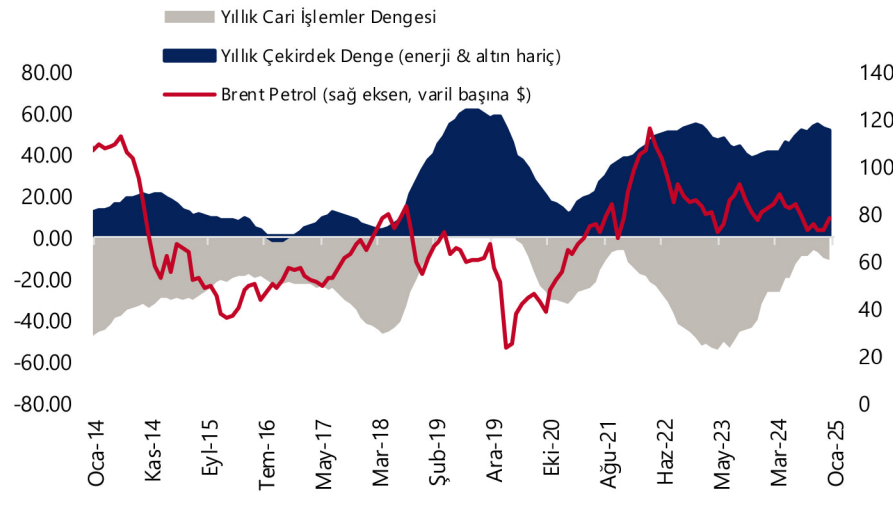
### TCMB rezervlerinin geçtiğimiz hafta yükseliş yaşandığını hesaplıyoruz

Bugün saat 14:30'da 28 Şubat – 7 Mart haftasına ilişkin yabancı portföy hareketleri, para & banka istatistikleri ve TCMB uluslararası rezerv verileri açıklanacak. TCMB analitik bilançosu üzerinden yaptığımız hesaplamalar çerçevesinde TCMB brüt döviz rezervinin 28 Şubat – 7 Mart haftasında 4,5 milyar dolar yükselerek 170 milyar dolara, TCMB net döviz rezervinin ise 3,9 milyar dolar artışla 72,2 milyar dolara yükseldiğini tahmin ediyoruz. Bugün açıklanacak olan resmi verilerin benzer bir resmi işaret etmesini bekleriz. **Bir önceki haftaya ilişkin açıklanan verilere yönelik raporumuza**

### Yıllık açığındaki yükselişin devamını bekliyoruz

Ocak ayında cari açık 3,8 milyar olurken; 4,5 milyar dolar olan kurum beklentimizin altında, 3,3 milyar dolar olan piyasa medyan tahmininin ise üzerinde gerçekleşti. Böylelikle yıllık cari açık, ocak döneminde 10 milyar dolardan 11,5 milyar dolara çıktı. Altın ve enerji hariç cari işlemler hesabı (çekirdek denge) ocak ayında 2,4 milyar dolar fazla verirken, bu cephedeki yıllık fazla ise 52,6 milyar dolardan 51,2 milyar dolara geriledi. Cari işlemler dengesinin şubat ayında yaklaşık 4,8 milyar dolar açık vereceğini tahmin ediyoruz. 2025 yıl sonu cari açık tahminimizi yakın dönemde; (i) TL'deki reel değerlenmenin, 2024 yılına kıyasla daha sınırlı boyutta olmak üzere, 2025'te de devam edeceği, (ii) tüketim malı ithalatındaki artışın korunacağı ve (iii) önemli ihracat pazarlarımızdaki zayıf talep görünümünün süreceği varsayımı ile birlikte 15 milyar dolar (GSYİH'nin %1'i) seviyesinden 22 milyar dolara (GSYİH'nin %1,5'i) revize ettiğimizi hatırlatmak isteriz.

### Cari İşlemler Dengesi (yıllık, milyar US\$)



Kaynak: TCMB, Bloomberg,



## Şirket ve Sektör Haberleri

**BAKAB:** Bak Ambalaj, Hollanda'da kurulu %100 bağlı ortaklık Bak Flexibles tarafından, Almanya'daki müşterilere daha hızlı ve verimli hizmet verilebilmesi adına BAK Flexibles Germany GmbH şirketinin kurulduğunu açıkladı.

**GWIND:** Galatawind, pay başına brüt 0,32 TL temettü dağıtmaya karar verdi. Temettü verimi %1,13 düzeyinde.

**NTGAZ:** Naturelgaz, ÇAYKUR'un 310mn kWh doğalgaz alım ihalesinde en iyi teklifi verdi. İhale bedeli 534.7 milyon TL düzeyinde.

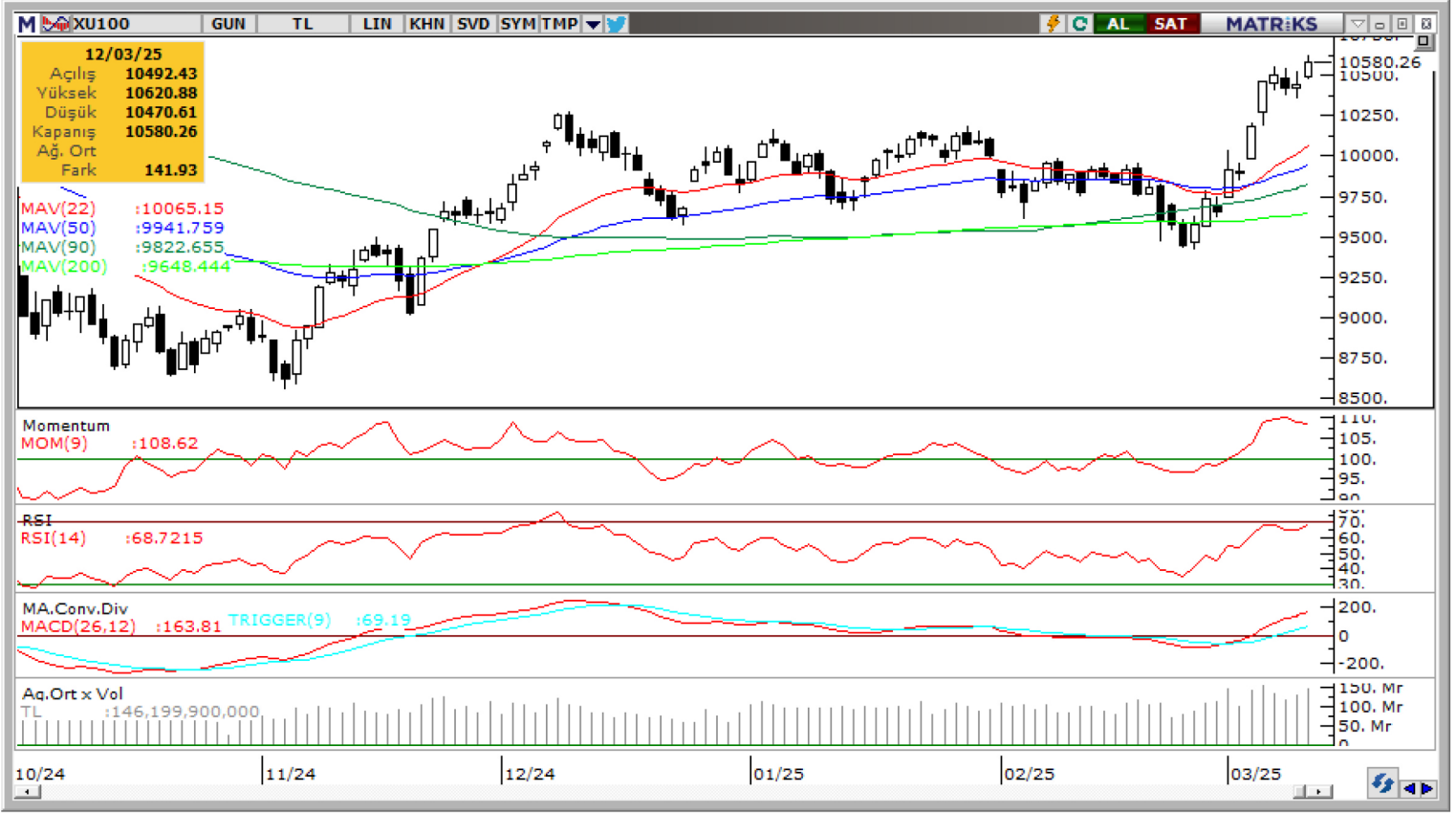
Yükselenler	Kapanış	Günlük (%)	Haftalık (%)
Türk Traktör	827,50	6,23	16,22
Tekfen Holding	85,95	5,27	17,02
Garanti Bankası	143,50	5,05	2,87
Yapı Ve Kredi Bankası	33,06	4,75	5,02
Ag Anadolu Grubu Ho	320,25	4,66	-1,69

Düşenler	Kapanış	Günlük (%)	Haftalık (%)
Sdt Uzay Ve Savunma	201,30	-9,04	7,88
Reeder Teknoloji	12,60	-8,83	8,71
Altınay Savunma Tekn	86,70	-4,41	12,96
Yeo Teknoloji Enerji Ve	57,40	-4,33	10,38
Bera Holding	16,70	-4,02	-1,88

BIST 100 Para Girişi	Para Girişi (mnTL)	P.D. Oranı (%)
YKBNK	782,53	0,28%
GARAN	564,98	0,16%
KCHOL	362,81	0,15%
AKBNK	237,89	0,11%
TCELL	194,93	0,09%

BIST 100 Para Çıkışı	Para Çıkışı (mnTL)	P.D. Oranı (%)
ISCTR	-226,32	0,27%
ASELS	-165,53	0,25%
EREGL	-132,87	0,23%
BIMAS	-125,20	0,22%
ULKER	-116,35	0,22%

## BIST 100 Teknik Analiz



Vade	Üssel H.O.	H.O. Kesişim	Trend Yönü	Trendin Gücü	En son	5 gün önce	20 gün önce
Kısa	5 günlük	5-22	Yukarı	Kuvvetlenen yükseliş	10,424	10,237	9,829
Orta	22 günlük	22-50	Yukarı	Kuvvetlenen yükseliş	10,065	9,933	9,880
Uzun	50 günlük	50-200	Yukarı	Kuvvetlenen yükseliş	9,942	9,873	9,852

BIST-100	Destek 3	Destek 2	Destek 1	Kapanış	Pivot	Direnç 1	Direnç 2	Direnç 3
	10,000	10,280	10,430	10,580	10,557	10,630	10,750	10,900

## İndikatör Yorum

**Momentum (trendin ivmesini gösterir):** 100 eşik değeri üzerinde. Pozitif.

**MACD (orta vadeli trend göstergesi):** MACD (26,12) alım bölgesinde. Pozitif.

**RSI (trendin gücünü gösterir):** RSI, aşırı alım bölgesinin hemen altında. Pozitif.

**Hareketli Ortalamalar:** BIST 100 endeksi tüm önemli ortalamalar üzerinde. Pozitif.

### FX Teknik Analiz

#### USD/TRY

Teknik göstergeler, kısa vadede kurun 36,40 – 36,80 aralığında dalgalanabileceğine işaret ediyor. Mevcut fiyat hareketleri içinde, tarihi zirve seviyesi olan 36,60 direnç olarak öne çıkarken, aşağı yönde sırasıyla 36,54, 36,48 ve 36,44 seviyeleri destek konumunda bulunuyor. Trend ve momentum göstergelerinin ürettiği sinyaller doğrultusunda, USDTRY’de kademeli yükseliş eğiliminin sürmesini bekliyoruz. 2025 yıl sonu tahminlerimiz, TL’deki reel değerlenmenin 2024’e kıyasla daha sınırlı bir hızda devam edeceği yönünde.



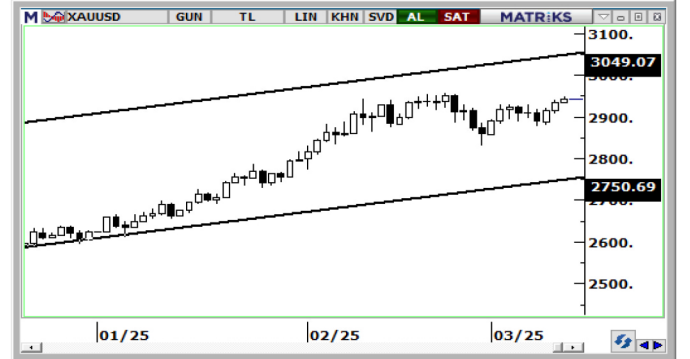
#### EUR/USD

Trend ve momentum göstergeleri, paritenin kısa vadede 1,09 üzerinde tutunmaya çalışabileceğini, ancak 1,10 seviyesine yakınsamaların düzeltme riskini artırabileceğini gösteriyor. Paritede uzun vadeli düşüş eğilimi korunurken, Teknik görünüm 1,05 – 1,1050 aralığında geniş bir bant hareketini öne çıkarıyor ve 1,10 seviyesine yakın hareketlerin kalıcı olamayabileceğine işaret ediyor. Kısa vadede 1,0880, 1,0850 ve 1,0820 destek; 1,0915, 1,0952 ve 1,10 ise direnç konumunda.



#### XAU/USD

Değerli metallere yönelik pozitif görüşümüzü korumakla birlikte, teknik göstergelerin ürettikleri sinyaller doğrultusunda ons altındaki geri çekilmelerin alım fırsatı sunmaya devam edeceği beklentisindeyiz. Trend ve momentum göstergeleri, gelecek dönemde 3000\$ üzerinin hedef alınabileceğinin sinyalini verirken, ons altının yakın vadede 2.750\$ – 3.050\$ bandında işlem görebileceğine işaret ediyor. Ons altında 2.940\$, 2.923\$ ve 2.900\$ destek; tarihi zirve bölgesi olan 2.955\$ ise destek konumunda.



#### XAG/USD

33\$ üzerindeki kazançlarını genişletemeyen gümüşte, teknik göstergeler bu bölgeden tepki satışları oluşabileceğine işaret ediyor. Ancak, kanal sınırının geçtiği 30,50\$ seviyesinin altına inilmediği sürece geri çekilmelerin yükseliş trendini bozmasını beklemiyoruz. Teknik sinyaller doğrultusunda gelecek dönemde 34\$ üzerinin hedef alınabileceği görüşündeyiz. Gümüşte kısa vadede 30,50\$ – 34,50\$ bandında bir hareket bekliyoruz. Gümüş için 33,12\$, 32,55\$ ve 32\$ destek; 33,80\$, 34,25\$ ve 34,53\$ ise direnç seviyeleri olarak öne çıkıyor.





## BİST-100 endeksine dahil hisse senetleri için tahmini işlem aralıkları

	Son Fiyat	Destek 3	Destek 2	Destek 1	Pivot	Direnç 1	Direnç 2	Direnç 3
<b>AEFES</b>	<b>182.00</b>	<b>174.40</b>	<b>177.40</b>	<b>179.70</b>	<b>182.70</b>	<b>185.00</b>	<b>188.00</b>	<b>190.30</b>
AGHOL	320.25	297.08	302.92	311.58	317.42	326.08	331.92	340.58
<b>AGROT</b>	<b>9.08</b>	<b>8.61</b>	<b>8.85</b>	<b>8.96</b>	<b>9.20</b>	<b>9.31</b>	<b>9.55</b>	<b>9.66</b>
AKBNK	73.55	70.03	71.12	72.33	73.42	74.63	75.72	76.93
<b>AKFYE</b>	<b>17.51</b>	<b>16.29</b>	<b>16.66</b>	<b>17.08</b>	<b>17.45</b>	<b>17.87</b>	<b>18.24</b>	<b>18.66</b>
AKSA	12.90	12.50	12.64	12.77	12.91	13.04	13.18	13.31
<b>AKSEN</b>	<b>36.20</b>	<b>34.95</b>	<b>35.45</b>	<b>35.83</b>	<b>36.33</b>	<b>36.71</b>	<b>37.21</b>	<b>37.59</b>
ALARK	82.40	80.22	81.23	81.82	82.83	83.42	84.43	85.02
<b>ALFAS</b>	<b>52.70</b>	<b>50.68</b>	<b>51.47</b>	<b>52.08</b>	<b>52.87</b>	<b>53.48</b>	<b>54.27</b>	<b>54.88</b>
ALTNY	86.70	81.82	84.03	85.37	87.58	88.92	91.13	92.47
<b>ANHYT</b>	<b>102.50</b>	<b>98.60</b>	<b>99.50</b>	<b>101.00</b>	<b>101.90</b>	<b>103.40</b>	<b>104.30</b>	<b>105.80</b>
ANSGR	106.90	103.23	103.97	105.43	106.17	107.63	108.37	109.83
<b>ARCLK</b>	<b>148.00</b>	<b>140.37</b>	<b>141.93</b>	<b>144.97</b>	<b>146.53</b>	<b>149.57</b>	<b>151.13</b>	<b>154.17</b>
ARDYZ	30.04	29.01	29.49	29.77	30.25	30.53	31.01	31.29
<b>ASELS</b>	<b>115.90</b>	<b>109.47</b>	<b>111.63</b>	<b>113.77</b>	<b>115.93</b>	<b>118.07</b>	<b>120.23</b>	<b>122.37</b>
ASTOR	115.80	108.43	110.07	112.93	114.57	117.43	119.07	121.93
<b>BERA</b>	<b>16.70</b>	<b>15.79</b>	<b>16.15</b>	<b>16.42</b>	<b>16.78</b>	<b>17.05</b>	<b>17.41</b>	<b>17.68</b>
BIMAS	519.00	501.67	507.33	513.17	518.83	524.67	530.33	536.17
<b>BRSAN</b>	<b>389.50</b>	<b>364.00</b>	<b>374.50</b>	<b>382.00</b>	<b>392.50</b>	<b>400.00</b>	<b>410.50</b>	<b>418.00</b>
BRYAT	1915.00	1,861.67	1,882.33	1,898.67	1,919.33	1,935.67	1,956.33	1,972.67
<b>BSOKE</b>	<b>13.37</b>	<b>12.86</b>	<b>13.05</b>	<b>13.21</b>	<b>13.40</b>	<b>13.56</b>	<b>13.75</b>	<b>13.91</b>
BTCIM	4.17	3.98	4.04	4.11	4.17	4.24	4.30	4.37
<b>CANTE</b>	<b>1.44</b>	<b>1.35</b>	<b>1.39</b>	<b>1.41</b>	<b>1.45</b>	<b>1.47</b>	<b>1.51</b>	<b>1.53</b>
CCOLA	53.15	50.42	51.48	52.32	53.38	54.22	55.28	56.12
<b>CIMSA</b>	<b>51.85</b>	<b>48.77</b>	<b>49.88</b>	<b>50.87</b>	<b>51.98</b>	<b>52.97</b>	<b>54.08</b>	<b>55.07</b>
CLEBI	2366.00	2,197.67	2,261.33	2,313.67	2,377.33	2,429.67	2,493.33	2,545.67
<b>CVKMD</b>	<b>10.66</b>	<b>9.67</b>	<b>10.03</b>	<b>10.34</b>	<b>10.70</b>	<b>11.01</b>	<b>11.37</b>	<b>11.68</b>
CWENE	17.80	17.02	17.35	17.58	17.91	18.14	18.47	18.70
<b>DOAS</b>	<b>229.90</b>	<b>214.57</b>	<b>218.23</b>	<b>224.07</b>	<b>227.73</b>	<b>233.57</b>	<b>237.23</b>	<b>243.07</b>
DOHOL	14.80	14.35	14.51	14.65	14.81	14.95	15.11	15.25
<b>ECILC</b>	<b>44.28</b>	<b>42.17</b>	<b>43.03</b>	<b>43.65</b>	<b>44.51</b>	<b>45.13</b>	<b>45.99</b>	<b>46.61</b>
EGEEN	9730.00	9,265.00	9,450.00	9,590.00	9,775.00	9,915.00	10,100.00	10,240.00
<b>EKGYO</b>	<b>15.51</b>	<b>15.11</b>	<b>15.26</b>	<b>15.38</b>	<b>15.53</b>	<b>15.65</b>	<b>15.80</b>	<b>15.92</b>
ENERY	3.80	3.61	3.66	3.73	3.78	3.85	3.90	3.97
<b>ENJSA</b>	<b>65.65</b>	<b>62.38</b>	<b>63.12</b>	<b>64.38</b>	<b>65.12</b>	<b>66.38</b>	<b>67.12</b>	<b>68.38</b>
ENKAI	54.95	51.23	52.92	53.93	55.62	56.63	58.32	59.33
<b>EREGL</b>	<b>25.28</b>	<b>24.34</b>	<b>24.60</b>	<b>24.94</b>	<b>25.20</b>	<b>25.54</b>	<b>25.80</b>	<b>26.14</b>
EUPWR	36.72	34.39	35.21	35.97	36.79	37.55	38.37	39.13
<b>FENER</b>	<b>51.65</b>	<b>50.20</b>	<b>50.75</b>	<b>51.20</b>	<b>51.75</b>	<b>52.20</b>	<b>52.75</b>	<b>53.20</b>
FROTO	1031.00	994.33	1,005.67	1,018.33	1,029.67	1,042.33	1,053.67	1,066.33
<b>GARAN</b>	<b>143.50</b>	<b>131.87</b>	<b>134.63</b>	<b>139.07</b>	<b>141.83</b>	<b>146.27</b>	<b>149.03</b>	<b>153.47</b>
GESAN	50.95	46.97	48.34	49.65	51.02	52.33	53.70	55.01
<b>GOLTS</b>	<b>433.75</b>	<b>392.00</b>	<b>401.25</b>	<b>417.50</b>	<b>426.75</b>	<b>443.00</b>	<b>452.25</b>	<b>468.50</b>
GUBRF	305.50	297.00	300.50	303.00	306.50	309.00	312.50	315.00
<b>HALKB</b>	<b>21.80</b>	<b>20.92</b>	<b>21.24</b>	<b>21.52</b>	<b>21.84</b>	<b>22.12</b>	<b>22.44</b>	<b>22.72</b>
HEKTS	3.64	3.53	3.57	3.60	3.64	3.67	3.71	3.74
<b>IEYHO</b>	<b>8.78</b>	<b>8.32</b>	<b>8.54</b>	<b>8.66</b>	<b>8.88</b>	<b>9.00</b>	<b>9.22</b>	<b>9.34</b>
ISCTR	15.96	15.36	15.59	15.77	16.00	16.18	16.41	16.59
<b>ISMEN</b>	<b>49.72</b>	<b>47.99</b>	<b>48.39</b>	<b>49.05</b>	<b>49.45</b>	<b>50.11</b>	<b>50.51</b>	<b>51.17</b>
KARSN	12.07	11.53	11.76	11.92	12.15	12.31	12.54	12.70



## BİST-100 endeksine dahil hisse senetleri için tahmini işlem aralıkları

	Son Fiyat	Destek 3	Destek 2	Destek 1	Pivot	Direnç 1	Direnç 2	Direnç 3
KCAER	10.90	10.62	10.76	10.83	10.97	11.04	11.18	11.25
KCHOL	180.90	166.73	170.37	175.63	179.27	184.53	188.17	193.43
KLSE	32.08	30.32	30.84	31.46	31.98	32.60	33.12	33.74
KONTR	34.36	31.45	32.21	33.29	34.05	35.13	35.89	36.97
KONYA	5925.00	5,778.33	5,851.67	5,888.33	5,961.67	5,998.33	6,071.67	6,108.33
KOZAA	78.60	75.65	76.40	77.50	78.25	79.35	80.10	81.20
KOZAL	26.28	25.21	25.57	25.93	26.29	26.65	27.01	27.37
KRDMD	32.70	31.21	31.63	32.17	32.59	33.13	33.55	34.09
LIDER	161.90	150.93	153.57	157.73	160.37	164.53	167.17	171.33
MAGEN	27.52	24.13	25.31	26.41	27.59	28.69	29.87	30.97
MAVI	70.30	68.50	69.20	69.75	70.45	71.00	71.70	72.25
MGROS	530.50	501.17	508.83	519.67	527.33	538.17	545.83	556.67
MIATK	41.50	38.99	40.15	40.83	41.99	42.67	43.83	44.51
MPARK	327.75	301.92	314.08	320.92	333.08	339.92	352.08	358.92
NTHOL	42.50	38.29	39.95	41.23	42.89	44.17	45.83	47.11
ODAS	5.68	5.27	5.37	5.52	5.62	5.77	5.87	6.02
OTKAR	466.25	443.17	451.58	458.92	467.33	474.67	483.08	490.42
OYAKC	29.10	27.34	28.06	28.58	29.30	29.82	30.54	31.06
PASEU	35.76	33.07	34.17	34.97	36.07	36.87	37.97	38.77
PETKM	18.23	17.81	17.94	18.08	18.21	18.35	18.48	18.62
PGSUS	273.25	265.58	268.92	271.08	274.42	276.58	279.92	282.08
REEDR	12.60	11.20	11.90	12.25	12.95	13.30	14.00	14.35
SAHOL	108.00	103.47	105.13	106.57	108.23	109.67	111.33	112.77
SASA	3.82	3.69	3.73	3.77	3.81	3.85	3.89	3.93
SDTTR	201.30	183.20	191.90	196.60	205.30	210.00	218.70	223.40
SELEC	67.30	63.77	65.53	66.42	68.18	69.07	70.83	71.72
SISE	40.44	38.74	39.24	39.84	40.34	40.94	41.44	42.04
SKBNK	4.03	3.94	3.97	4.00	4.03	4.06	4.09	4.12
SMRTG	37.08	35.75	36.31	36.69	37.25	37.63	38.19	38.57
SOKM	39.34	36.01	36.77	38.05	38.81	40.09	40.85	42.13
TABGD	171.60	166.43	168.47	170.03	172.07	173.63	175.67	177.23
TAVHL	252.75	239.50	242.95	247.85	251.30	256.20	259.65	264.55
TCELL	106.00	100.93	102.27	104.13	105.47	107.33	108.67	110.53
THYAO	333.50	327.42	329.83	331.67	334.08	335.92	338.33	340.17
TKFEN	85.95	73.70	76.45	81.20	83.95	88.70	91.45	96.20
TMSN	105.00	98.20	100.80	102.90	105.50	107.60	110.20	112.30
TOASO	215.10	207.77	210.23	212.67	215.13	217.57	220.03	222.47
TSKB	13.30	12.86	12.99	13.14	13.27	13.42	13.55	13.70
TSPOR	0.98	0.94	0.95	0.97	0.98	1.00	1.01	1.03
TTKOM	52.95	48.92	49.78	51.37	52.23	53.82	54.68	56.27
TRAK	827.50	730.00	749.50	788.50	808.00	847.00	866.50	905.50
TUKAS	2.16	1.99	2.04	2.10	2.15	2.21	2.26	2.32
TUPRS	143.70	138.17	139.83	141.77	143.43	145.37	147.03	148.97
TURSG	16.73	16.24	16.39	16.56	16.71	16.88	17.03	17.20
ULKER	136.40	129.40	131.40	133.90	135.90	138.40	140.40	142.90
VAKBN	27.56	26.04	26.40	26.98	27.34	27.92	28.28	28.86
VESTL	58.40	55.72	56.53	57.47	58.28	59.22	60.03	60.97
YEOTK	57.40	54.17	55.23	56.32	57.38	58.47	59.53	60.62
YKBNK	33.06	30.39	31.05	32.05	32.71	33.71	34.37	35.37
ZOREN	3.90	3.79	3.83	3.86	3.90	3.93	3.97	4.00





## Dip Zirve Analizi (BİST-50 endeksine dahil hisse senetleri için)

Hisse Senedi	Son Fiyat (TL)	52 hafta		Yılbaşından beri		Dipten uzaklık		Zirveye yakınlık		Dipten uzaklık sıralaması		Zirveye yakınlık sıralaması	
		En düşük	En Yüksek	En düşük	En Yüksek	52 hafta	YBB	52 hafta	YBB	52 hafta	YBB	52 hafta	YBB
AEFES	182.00	134.96	304.75	155.80	191.60	%35	%17	%67	%5	26.00	24.00	13.00	22.00
AKBNK	73.55	38.06	75.05	61.60	75.05	%93	%19	%2	%2	44.00	32.00	45.00	35.00
ALARK	82.40	75.15	144.22	75.15	97.70	%10	%10	%75	%19	6.00	10.00	10.00	5.00
ARCLK	148.00	120.40	196.10	120.40	148.10	%23	%23	%33	%0	18.00	40.00	21.00	50.00
ASELS	115.90	51.47	118.60	72.20	118.60	%125	%61	%2	%2	47.00	50.00	42.00	31.00
ASTOR	115.80	65.15	130.60	103.60	130.60	%78	%12	%13	%13	39.00	13.00	30.00	14.00
BIMAS	519.00	335.65	620.95	500.50	581.00	%55	%4	%20	%12	31.00	1.00	24.00	15.00
BRSAN	389.50	345.00	712.50	345.00	445.50	%13	%13	%83	%14	8.00	14.00	6.00	12.00
CCOLA	53.15	42.94	83.82	49.68	62.90	%24	%7	%58	%18	20.00	6.00	15.00	6.00
CIMSA	51.85	28.50	57.40	43.58	57.40	%82	%19	%11	%11	41.00	30.00	33.00	16.00
DOAS	229.90	168.50	356.24	168.50	231.40	%36	%36	%55	%1	27.00	48.00	16.00	48.00
DOHOL	14.80	12.34	17.77	12.85	15.15	%20	%15	%20	%2	16.00	19.00	23.00	30.00
EKGYO	15.51	8.41	15.85	13.35	15.85	%84	%16	%2	%2	42.00	20.00	44.00	34.00
ENJSA	65.65	52.20	71.80	55.45	66.30	%26	%18	%9	%1	21.00	28.00	34.00	42.00
ENKAI	54.95	32.34	57.30	46.52	57.30	%70	%18	%4	%4	37.00	27.00	37.00	25.00
EREGL	25.28	18.88	30.13	21.48	25.46	%34	%18	%19	%1	23.00	26.00	27.00	47.00
FROTO	1,031.00	843.02	1231.50	878.00	1041.00	%22	%17	%19	%1	17.00	25.00	25.00	44.00
GARAN	143.50	57.91	144.60	120.10	144.60	%148	%19	%1	%1	50.00	34.00	50.00	46.00
GUBRF	305.50	130.50	315.00	254.25	315.00	%134	%20	%3	%3	49.00	36.00	40.00	28.00
HALKB	21.80	12.87	22.16	16.15	22.16	%69	%35	%2	%2	36.00	47.00	47.00	38.00
HEKTS	3.64	3.32	6.38	3.32	4.30	%10	%10	%75	%18	5.00	9.00	9.00	7.00
ISCTR	15.96	9.95	17.77	13.36	16.44	%60	%19	%11	%3	35.00	33.00	32.00	29.00
KCHOL	180.90	147.10	270.75	147.10	188.70	%23	%23	%50	%4	19.00	41.00	17.00	24.00
KONTR	34.36	28.90	84.27	28.90	40.22	%19	%19	%145	%17	14.00	29.00	2.00	8.00
KOZAL	26.28	18.47	29.60	21.54	26.88	%42	%22	%13	%2	29.00	38.00	31.00	32.00
KRDMD	32.70	21.02	33.88	25.06	33.02	%56	%30	%4	%1	32.00	44.00	38.00	43.00
MAVI	70.30	65.25	137.00	65.25	89.95	%8	%8	%95	%28	3.00	8.00	3.00	1.00
MGROS	530.50	394.48	600.00	509.00	600.00	%34	%4	%13	%13	25.00	2.00	29.00	13.00
MIATK	41.50	30.92	77.00	30.92	44.18	%34	%34	%86	%6	24.00	46.00	4.00	20.00
ODAS	5.68	5.16	10.18	5.16	6.64	%10	%10	%79	%17	7.00	11.00	7.00	9.00
OYAKC	29.10	13.72	30.02	22.66	30.02	%112	%28	%3	%3	46.00	43.00	39.00	27.00
PETKM	18.23	16.00	26.20	16.00	19.59	%14	%14	%44	%7	11.00	17.00	18.00	17.00
PGSUS	273.25	158.05	279.25	208.00	279.25	%73	%31	%2	%2	38.00	45.00	43.00	33.00
REEDR	12.60	11.13	63.65	11.13	15.37	%13	%13	%405	%22	10.00	16.00	1.00	3.00
SAHOL	108.00	72.41	111.00	92.65	109.90	%49	%17	%3	%2	30.00	22.00	41.00	37.00
SASA	3.82	3.38	6.48	3.38	4.44	%13	%13	%70	%16	9.00	15.00	11.00	10.00
SISE	40.44	35.30	55.64	35.30	43.00	%15	%15	%38	%6	12.00	18.00	20.00	21.00
SOKM	39.34	36.76	66.42	36.76	42.24	%7	%7	%69	%7	2.00	7.00	12.00	18.00
TAVHL	252.75	159.50	294.75	238.00	290.25	%58	%6	%17	%15	33.00	3.00	28.00	11.00
TCELL	106.00	59.30	111.81	90.95	109.50	%79	%17	%5	%3	40.00	21.00	36.00	26.00
THYAO	333.50	257.50	338.75	278.75	338.75	%30	%20	%2	%2	22.00	35.00	48.00	39.00
TKFEN	85.95	38.14	86.70	58.65	86.70	%125	%47	%1	%1	48.00	49.00	49.00	45.00
TOASO	215.10	179.50	353.75	193.30	230.20	%20	%11	%64	%7	15.00	12.00	14.00	19.00
TTKOM	52.95	28.64	57.80	43.14	53.10	%85	%23	%9	%0	43.00	39.00	35.00	49.00
TUPRS	143.70	123.10	189.77	123.10	150.60	%17	%17	%32	%5	13.00	23.00	22.00	23.00
ULKER	136.40	97.70	188.70	108.80	137.90	%40	%25	%38	%1	28.00	42.00	19.00	41.00
VAKBN	27.56	13.18	28.08	22.84	28.08	%109	%21	%2	%2	45.00	37.00	46.00	36.00
VESTL	58.40	54.10	107.30	54.75	73.15	%8	%7	%84	%25	4.00	4.00	5.00	2.00
YKBNK	33.06	20.66	39.46	27.72	33.58	%60	%19	%19	%2	34.00	31.00	26.00	40.00
ZOREN	3.90	3.65	6.94	3.65	4.66	%7	%7	%78	%19	1.00	5.00	8.00	4.00

YBB: Yılbaşından bugüne



## Uyarı Notu

Bu raporda yer alan yatırım bilgi, yorum ve tavsiyeleri, yorum ve tavsiyede bulunanların kişisel görüşlerine dayanmakta olup finansal bilgi ve genel yatırım tavsiyesi kapsamında hazırlanmıştır ve hiçbir şekilde yatırım danışmanlığı kapsamında değildir. Yatırım danışmanlığı hizmeti; yetkili kuruluşlar tarafından kişilerin risk ve getiri tercihleri dikkate alınarak kişiye özel sunulmaktadır. Burada yer alan yorum ve tavsiyeler ise genel niteliktedir. Bu tavsiyeler, mali durumunuz ile risk ve getiri tercihlerinize uygun olmayabilir. Bu nedenle, sadece burada yer alan bilgilere dayanarak yatırım kararı verilmesi beklentilerinize uygun sonuçlar doğurmayabilir.

Bu rapor herhangi bir sürede belirli bir getirinin sağlanacağına dair bir taahhüt içermemekte olup, zaman içerisinde piyasa koşullarında meydana gelen değişiklikler nedeniyle yorum ve tavsiyelerde değişiklikler söz konusu olabilir. Bu raporda bahsedilen yatırım araçlarının fiyatları ve değerleri yatırımcıların menfaatlerine aykırı olarak hareket edebilir ve netice itibarıyla yatırımcılar anaparalarını kaybetme riski ile karşı karşıya kalabilirler. Bu raporda yer alan geçmiş performans verileri gelecekte elde edilecek sonuçların bir garantisi olarak kabul edilemez.

